

Schleifhülse, Keramik CO-COOL

Ausführung: Kunstharzgebundenes Keramik Korn (CO) mit schleif-aktiver, kühlender Beschichtung. **Kühler Schliff, kein Zusetzen des Werkzeugs.** Höchste Abtragsleistung bei hoher Standzeit durch selbstschärfendes Korn.

Anwendung: Zur Bearbeitung von Formteilen, Radien und Bohrungen mit biegsamen Wellen bzw. Geradschleifern.



8395-8399



8401-8405



Stahl	●
INOX	●
Aluminium	○
NE-Metall, hart	●
Metall, hochwarmfest	●

Ø x Höhe mm	VE	8395 K 36 zyl. €	8396 K 60 zyl. €	8398 K 80 zyl. €	8399 K 120 zyl. €	8401 K 36 kon. €	8402 K 60 kon. €	8404 K 80 kon. €	8405 K 120 kon. €	Bestell- Nr.
30 x 30	10	1,27	1,27	1,27	1,27	-	-	-	-	...3030
45 x 30	10	1,67	1,67	1,67	1,67	-	-	-	-	...4530
60 x 30	10	2,14	2,14	2,14	2,14	-	-	-	-	...6030
20/14 x 63	10	-	-	-	-	3,88	3,88	3,88	3,88	...2063
29/22 x 30	10	-	-	-	-	3,27	3,27	3,27	3,27	...2930
		(W856)	(W856)	(W856)	(W856)	(W856)	(W856)	(W856)	(W856)	

Schleifrolle POLIROLL

Ausführung: Kunstharzgebundene Korundstreuung (A), auf spiral-förmig aufgewickeltem Gewebeträger. Nach Verschleiß des äußeren Schleifgewebes kommt jeweils wieder frisches Schleifkorn zum Einsatz. Mit sehr guter Zerspanungsleistung.

Anwendung: Zur Bearbeitung von Bohrungen, Kehlschweißnähten und für Entgratarbeiten an Gussstellen.

Ø x Höhe mm	VE	8410 K 80 €	8411 K 150 €	Bestell- Nr.
6 x 35	50	1,12	1,12	...0635
9 x 35	50	1,44	1,44	...0935
12 x 35	50	1,70	1,70	...1235
		(W860)	(W860)	



Stahl	●
Guss	●
Aluminium	○
NE-Metall	●
Kunststoff/GFK	●
Holz	●
Farbe/Lack	●

Werkzeughalter für Schleifrollen POLIROLL

Schaft-Ø mm	8410 €	Bestell- Nr.
6	13,15	...0005
	(W860)	



Schleifstern POLINOX

Ausführung: Mehrlagig, versetzt angeordnetes Polyamidvlies mit Korundstreuung (A).

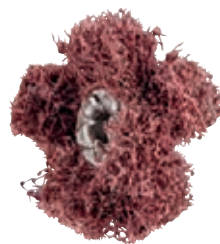
Anwendung: Ideal zum Reinigen, Entgraten und Feinschleifen von Innenflächen und Konturen. Speziell für schwer zugängliche Stellen.

8362 Ø 19 mm, 2-lagig.
Empf. 15000 min⁻¹, max. 25100 min⁻¹.

8363 Ø 25 mm, 2-lagig.
Empf. 10000 min⁻¹, max. 19100 min⁻¹.

8366 Ø 38 mm, 3-lagig.
Empf. 7500 min⁻¹, max. 12600 min⁻¹.

Körnung	VE	8362 Ø 19 mm €	8363 Ø 25 mm €	8366 Ø 38 mm €	Bestell- Nr.
80	20	-	5,65	11,25	...0100
100	20	4,92	4,87	10,20	...0180
280	20	4,46	4,52	9,30	...0280
		(W860)	(W860)	(W860)	



Stahl	●
INOX	●
Aluminium	●
NE-Metall	○
Metall, hochwarmfest	○
Kunststoff/GFK	●
Keramik	●
Glas	●

Werkzeughalter für Schleifstern POLINOX

Schaft-Ø x Länge mm	8368 €	Bestell- Nr.
6 x 75	8,35	...6075
6 x 125	9,50	...6125
	(W860)	

