

## Topfbürste, gewellt

**Ausführung:** Mit Gewinde M14 x 2.

**Anwendung:** Zur Aufnahme in allen handelsüblichen Einhand-Winkelschleifern. Für den Einsatz bei leichten bis mittelschweren Reinigungsarbeiten und zur Bearbeitung von großen Flächen. Zum Aufräumen und Mattieren sowie zum Entfernen von Farbe, Lack, Grat, Rost, Zunder etc.



### Stahldraht

Bürsten-Ø mm	Besatzlänge mm		Drahtstärke mm		max. Drehzahl min <sup>-1</sup>	format 7032	LESSMANN® 7986	Bestell- Nr.
	7032	7986	7032	7986		€	€	
60	21	–	0,3	–	12500	5,30	–	...0060
65	–	20	–	0,35	12000	–	9,25	...0065
80	30	25	0,3	0,35	8500	13,85	17,05	...0080
100	–	30	–	0,35	9000	–	22,30	...0100
						(W566)	(W872)	

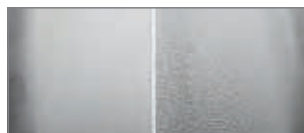


Stahl	●
Guss	●
Holz	●



### Stahldraht, verseilt

**Verdrillte Stahldraht-Filamente** für verringerten Drahtbruch und materialschonenden Abtrag. **Bis zu 8-mal längere Standzeit** gegenüber herkömmlichen Topfbürsten mit gewelltem Draht. Speziell für den feinen, satinierten Oberflächenschliff.



Besseres Schliffbild (links) als durch herkömmliche Topfbürsten (rechts).

Bürsten-Ø mm	Besatzlänge mm	Drahtstärke mm	max. Drehzahl min <sup>-1</sup>	format 7029	Bestell- Nr.
				€	
60	20	0,3	12500	13,00	...0060
80	25	0,3	8500	23,40	...0080
				(W566)	



**format**  
professional quality

Stahl	●
Guss	●
Holz	●

### Rostfreier Stahldraht

Bürsten-Ø mm	Besatz- länge mm	Drahtstärke mm	max. Drehzahl min <sup>-1</sup>	format 7034	LESSMANN® 7987	LESSMANN® 7985	Bestell- Nr.
				V2A €	V2A €	V4A €	
60	21	0,3	12500	11,00	–	–	...0060
65	20	0,3	12000	–	15,40	28,90	...0065
80	25	0,3	8500	21,00	–	–	...0080
				(W566)	(W872)	(W875)	



INOX	●
Aluminium	●
NE-Metall	●



### Messingdraht

Speziell für die Aufnahme auf Akku-Winkelschleifern entwickelt.

Bürsten-Ø mm	Besatzlänge mm	Drahtstärke mm	max. Drehzahl min <sup>-1</sup>	osborn 8805	Bestell- Nr.
				€	
60	21	0,3	12500	19,15	...0060
				(W702)	



**osborn**

NE-Metall	●
Holz, weich	●