

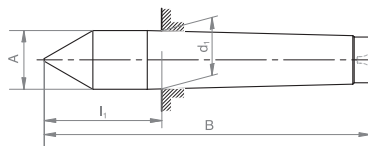
## Feste Zentrierspitze

**Ausführung:** Aus Werkzeugstahl, gehärtet und geschliffen, **Spitzenwinkel 60°**.

DIN  
806

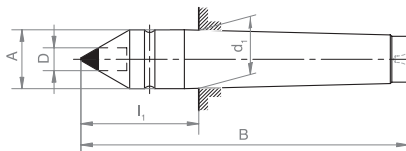
**format**  
professional quality

### 3330 Volle Spitze.



3330

### 3333 Volle Spitze mit Hartmetall-Einsatz.



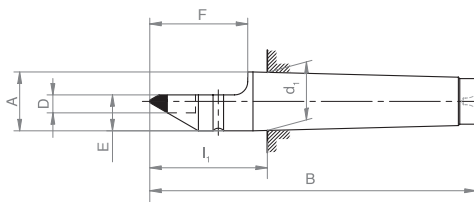
HM



3333

### 3336 Halbe Spitze mit Hartmetall-Einsatz.

Besonders geeignet für kleine Werkstücke, bei denen eine volle Spitze im Arbeitsbereich hinderlich wäre.



HM



3336

Aufnahme	MK	2	3	4	5
Maß A	mm	18	24,1	31,6	44,7
Maß B	mm	100	125	160	200
Maß D	mm	7	11	14	18
Maß E	mm	11	15	21	–
Maß F	mm	30	38	50	–
Maß d <sub>1</sub>	mm	17,78	23,825	31,267	44,399
Maß l <sub>1</sub>	mm	36	44	57,5	70,5
3330	€	24,60	32,90	48,10	87,90 (W310)
3333	€	72,00	95,90	134,50	241,50 (W310)
3336	€	108,00	144,00	202,00	– (W310)
Bestell-Nr.		...0005	...0010	...0015	...0020

## Constant-Stirnseiten-Mitnehmer-Sortiment CoAE

**Ausführung:** CoAE-Kleinsortiment, Spannkreis-Ø 12–50 mm, Drehbereich 13–100 mm, hydraulisch.

**Anwendung:** Zum rationellen Drehen von Werkstücken auf ihrer ganzen Länge ohne Umspannen mit hoher Genauigkeit. Nach dem Baukastenprinzip entwickelt, deshalb universeller Austausch von Mitnehmer-Scheiben und Zentrierspitzen möglich.

**Hydraulischer bzw. mechanischer Druckausgleich** ergibt gleichmäßige Spannkraft auch bei unebenen Stirnseiten des Werkstückes. Durch die federnde Zentrierspitze erfolgt der Werkstück-Längenanschlag an der Stirnseite.

**Lieferumfang:** Constant-Stirnseiten-Mitnehmer-Sortiment mit 1 Grundkörper, 4 Mitnehmerscheiben, Spannkreis-Ø 12, 20, 32 und 50 mm und 2 Zentrierspitzen Ø A = 6 + 12 mm.


**RÖHM**


MK	Laufriichtung	3617 €	Bestell-Nr.
3	rechts	1270,00	...0005
3	links	1270,00	...0010
4	rechts	1305,00	...0015
4	links	1305,00	...0020
5	rechts	1370,00	...0025
5	links	1370,00	...0030
6	rechts	1770,00	...0035
6	links	1770,00	...0040
(W311)			