

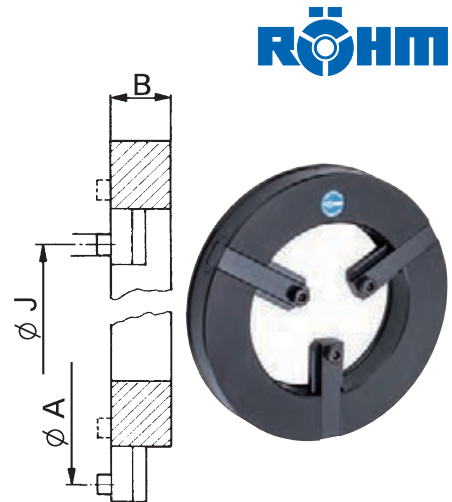
Backen-Ausdrehvorrichtung für Dreibackenfutter

Ausführung: Leichte Bauweise.

Anwendung: Zum Ausdrehen ungehärteter und zum Ausschleifen gehärteter Grund- und Aufsatzbacken. Einstellbacken umkehrbar und stufenlos verstellbar. Die Vorrichtung wird in ein Dreibackenfutter gespannt, über den Einstellring der Ausdrehvorrichtung werden die Einstellbacken stufenlos nach innen und außen bewegt. Die Einstellbacken werden in die Bohrungen der Drehfutter-Aufsatzbacken gesetzt, und das Futter wird gespannt. Das Futter kann in wenigen Sekunden in den Zustand versetzt werden, den es bei der späteren Werkstückbearbeitung einnimmt (Vorspannung). Damit sind die angedrehten Spanflächen der Futterbacken im gespannten Zustand formschlüssig und genau konzentrisch.

für Futter- größe mm	Außen- \varnothing mm	Innen- \varnothing mm	Einhängebe- reich $\varnothing J$ mm	Einhänge- bereich $\varnothing A$ mm	Gewinde	B mm	RÖHM 3120 €	Bestell- Nr.
125	153	110	50–115	150–215	M5	20	1120,00 \diamond	...0001
200	176	110	35–125	170–260	M8	31	1265,00 \diamond	...0003
250	215	135	70–140	215–285	M8	31	1390,00 \diamond	...0005
250	244	162	100–175	240–315	M8	31	1540,00 \diamond	...0007
315	290	208	145–215	290–360	M8	31	1685,00 \diamond	...0009
400	342	260	160–270	330–440	M10	31	2250,00 \diamond	...0011

(W301)



Kurzkegelflansch

Ausführung: Stahlflansch, maschinenseitig fertig bearbeitet, futterseitig plan gedreht.

Lieferumfang: Flansch mit Stiftschrauben, Stehbolzen oder Camlockbolzen.

3080 DIN 55027 und DIN 55022, mit Stehbolzen und Bundmutter.

3082 DIN 55029 und ASA B 5.9 D 1, mit Stehbolzen für Camlock.

DIN 55027

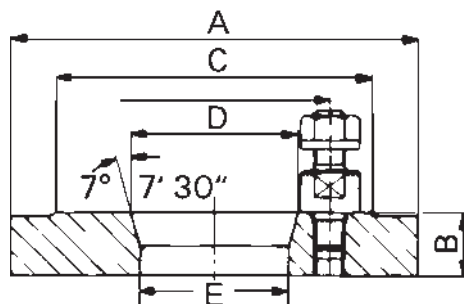
DIN 55029



3082



3080



$\varnothing A$ mm/ Kegel	Höhe B mm		Kegel- $\varnothing C$ mm		Kegel- $\varnothing D$ mm	Bohrungs- $\varnothing E$ mm	Stiftschrauben/ Stehbolzen/ Camlockbolzen	RÖHM 3080	RÖHM 3082	Bestell- Nr.
	3080	3082	3080	3082				€	€	
125/ 4	19	27	102	112	63,513	40	3/3/3	215,00	234,00 \diamond	...0005
160/ 4	21	28	112	117,5	63,513	40	3/3/3	215,00	234,00 \diamond	...0008
160/ 5	21	31	135	146	82,563	40	4/4/6	215,00	234,00 \diamond	...0011
200/ 5	21	31	135	146	82,563	50	4/4/6	266,00	293,00 \diamond	...0014
200/ 6	23	36	170	181	106,375	50	4/4/6	266,00	293,00 \diamond	...0017
250/ 6	23	36	170	181	106,375	63	4/4/6	332,00	365,00 \diamond	...0020
250/ 8	26	39	220	225,4	139,719	63	4/4/6	332,00	365,00 \diamond	...0023
315/ 6	26	39	220	225,4	139,719	63	4/4/6	418,00	461,00 \diamond	...0026
315/ 8	26	39	220	225,4	139,719	63	4/4/6	418,00 \diamond	461,00 \diamond	...0029
315/11	33	45	290	298,4	196,869	63	6/6/6	418,00	461,00 \diamond	...0032
400/ 8	31	39	220	225,4	139,719	63	4/4/6	709,00	778,00 \diamond	...0035
400/11	31	45	290	298,4	196,869	63	6/6/6	709,00	778,00 \diamond	...0038

(W301)

(W301)