

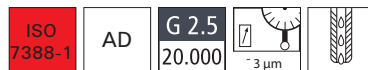
Flächenspannfutter, System Weldon

Ausführung: Aus legiertem Einsatzstahl, mit einer Zugfestigkeit im Kern von ca. 950 N/mm² und einer Härtetiefe von mind. 0,5 mm. Kegel nach DIN 254. Mit zentraler Kühlmittelbohrung.

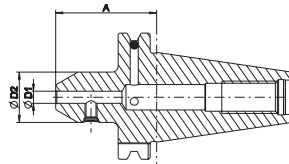
Kegelwinkeltoleranz: AT3
Bohrungstoleranz: H5
Gehärtet: 60 – 2 HRC


Anwendung: Zum Spannen von Fräsern mit Zylinderschaft und seitlicher Mitnahmefläche nach DIN 1835-B und DIN 6535-HB.

Lieferumfang: Flächenspannfutter mit Spannschraube.




format
professional quality



				Bestell-Nr.
Ø d ₁ mm	l ₁ mm	Ø d ₂ mm	3006 SK 40 €	
6	50	25	66,60	...0001
8	50	28	66,60	...0004
10	50	35	61,30	...0007
12	50	42	61,30	...0010
14	50	42	61,30	...0013
16	63	48	72,90	...0016
18	63	48	72,90	...0019
20	63	52	72,90	...0022
25	100	65	99,40	...0025
32	100	72	99,40	...0028

(W373)

				Bestell-Nr.
Ø d ₁ mm	l ₁ mm	Ø d ₂ mm	3009 SK 50 €	
6	63	25	108,00	...0001
8	63	28	108,00	...0004
10	63	35	108,00	...0007
12	63	42	108,00	...0010
14	63	42	108,00	...0013
16	63	48	119,50	...0016
18	63	48	119,50	...0019
20	63	52	119,50	...0022
25	80	65	128,00	...0025
32	100	72	134,00	...0028

(W373)

(W373)

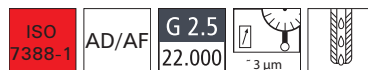
Flächenspannfutter, System Weldon

Ausführung: Aus legiertem Einsatzstahl, mit einer Zugfestigkeit im Kern von ca. 950 N/mm² und einer Härtetiefe von mind. 0,5 mm. Kegel nach DIN 254. **Alle Funktionsflächen feinbearbeitet und garantierte Qualität** durch doppelte 100 % Kontrolle. Mit zentraler Kühlmittelbohrung.

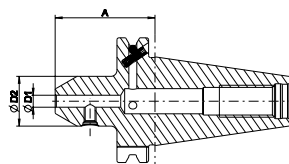
Kegelwinkeltoleranz: AT3
Bohrungstoleranz: H5
Gehärtet: 60 – 2 HRC


Anwendung: Zum Spannen von Fräsern mit Zylinderschaft und seitlicher Mitnahmefläche nach DIN 1835-B und DIN 6535-HB.

Lieferumfang: Flächenspannfutter mit Spannschraube.




HAIMER
Quality precision




				Bestell-Nr.
Ø d ₁ mm	l ₁ mm	Ø d ₂ mm	3212 SK 40 €	
6	50	25	91,70	...0001
6	100	25	104,00	...0004
8	50	28	91,70	...0010
8	100	28	104,00	...0013
10	50	35	84,60	...0019
10	100	35	104,00	...0022
12	50	42	84,60	...0028
12	100	42	104,00	...0031
14	50	42	84,60	...0037
14	100	42	104,00	...0040
16	35	48	116,00	...0045
16	63	48	103,00	...0046
16	100	48	113,00	...0049
18	63	48	103,00	...0055
18	100	48	113,00	...0058
20	40	52	116,00	...0063
20	63	52	103,00	...0064
20	100	52	113,00	...0067

(W394)

(W394)

				Bestell-Nr.
3212				
Ø d ₁ mm	l ₁ mm	Ø d ₂ mm	SK 40 €	
25	60	65	116,00	...0072
25	100	65	139,50	...0073
32	70	72	141,50	...0075
32	100	72	139,50	...0076
(W394)				

				Bestell-Nr.
3214				
Ø d ₁ mm	l ₁ mm	Ø d ₂ mm	SK 50 €	
6	63	25	150,00	...0001
8	63	28	150,00	...0010
10	63	35	150,00	...0019
12	63	42	150,00	...0028
14	63	42	150,00	...0037
16	63	48	162,00	...0046
18	63	48	162,00	...0055
20	63	52	162,00	...0064
25	80	65	177,50	...0073
(W224)				

(W394)

(W394)