

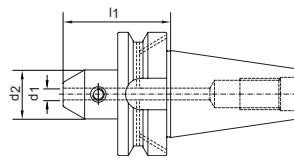
## Flächenspannfutter, System Weldon

**Ausführung:** Aus legiertem Einsatzstahl, mit einer Zugfestigkeit im Kern von ca. 950 N/mm<sup>2</sup> und einer Härtetiefe von mind. 0,5 mm. Kegel nach DIN 254.

Kegelwinkeltoleranz: AT3  
Oberflächenrauigkeit des Kegels: Ra < 0,001 mm  
Bohrungstoleranz: H5  
Gehärtet: 58 ± 2 HRC

**Anwendung:** Zur Aufnahme von Werkzeugen mit Zylinderschaft und seitlicher Mitnahmefläche.

**Lieferumfang:** Flächenspannfutter mit Spannschraube.



fortis				
d <sub>1</sub> mm	l <sub>1</sub> mm	d <sub>2</sub> mm	BT 40 €	Bestell- Nr.
6	50	25	42,90	...4006
6	100	25	51,70	...4106
8	50	28	41,00	...4008
8	100	28	49,80	...4108
10	63	35	41,00	...4010
10	100	35	49,80	...4110
12	63	42	41,00	...4012
12	100	42	49,80	...4112
14	63	44	41,00	...4014
16	63	48	41,00	...4016
16	100	48	49,80	...4116
18	63	50	41,00	...4018
20	63	52	41,00	...4020
20	100	52	49,80	...4120
25	90	65	48,80	...4025
32	100	72	52,70	...4032

(W050)

fortis				
d <sub>1</sub> mm	l <sub>1</sub> mm	d <sub>2</sub> mm	BT 50 €	Bestell- Nr.
6	63	25	64,30	...5006
8	63	28	62,40	...5008
10	70	35	62,40	...5010
12	80	42	62,40	...5012
16	80	48	62,40	...5016
20	80	52	62,40	...5020
25	100	65	69,00	...5025
32	100	72	73,70	...5032

(W050)

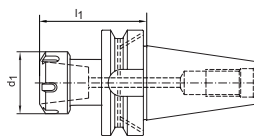
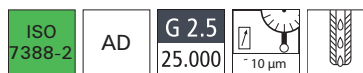
## Spannzangenfutter, Typ ER

**Ausführung:** Aus legiertem Einsatzstahl, mit einer Zugfestigkeit im Kern von ca. 950 N/mm<sup>2</sup> und einer Härtetiefe von mind. 0,5 mm. Kegel nach DIN 254.

Kegelwinkeltoleranz: AT3  
Oberflächenrauigkeit des Kegels: Ra < 0,001 mm  
Gehärtet: 58 ± 2 HRC

**Anwendung:** Zur Aufnahme von Werkzeugen mit Zylinderschaft in Spannzangen nach DIN 6499 (ER).

**Lieferumfang:** Spannzangenfutter komplett mit Spannmutter.



fortis				
Spannbereich mm	Spann- zange	d <sub>1</sub> mm	l <sub>1</sub> mm	BT 40 €
1-10	ER16	32	63	52,30
1-10	ER16	32	100	60,40
1-10	ER16	32	160	100,50
1-16	ER25	42	60	52,30
1-16	ER25	42	100	60,40
1-16	ER25	42	160	100,50
2-20	ER32	50	70	55,40
2-20	ER32	50	100	66,40
2-20	ER32	50	160	102,50
3-26	ER40	63	80	58,40
3-26	ER40	63	100	74,50
3-26	ER40	63	160	112,50

(W050)

fortis				
Spannbereich mm	Spann- zange	d <sub>1</sub> mm	l <sub>1</sub> mm	BT 50 €
1-10	ER16	32	70	92,60
1-10	ER16	32	100	104,50
1-16	ER25	42	70	92,60
1-16	ER25	42	100	104,50
2-20	ER32	50	70	92,60
2-20	ER32	50	100	113,50
3-26	ER40	63	70	92,60
3-26	ER40	63	100	113,50

(W050)