

Präzisions-Schrumpfverlängerung

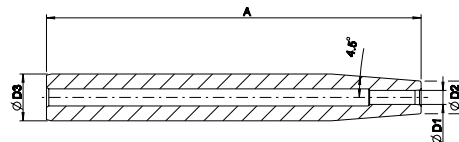
Ausführung: Absolute Rundlaufgenauigkeit, optimale und nahezu unbegrenzte Verlängerungen möglich. Universell einsetzbar und immer neu verwendbar. Schafttoleranz h6.

Anwendung: Für HM- und HSS-Schäfte.

Hinweis: Schwingungsgedämpfte Schrumpfverlängerungen mit Schwermetallkern auf Anfrage lieferbar.



HAIMER.
Quality partners



Ø D1 mm	Ø D2 mm	Ø D3 mm	A mm	α °	Kühlung mit Kühlkörper Ø mm	zusätzlich Küh- ladapter Größe	3550 €	Bestell- Nr.
6	14	20	160	4,5	14-16	1.2	115,00 *	...0110
8	14	20	160	4,5	14-16	1.2	115,00 *	...0115
10	20	25	160	4,5	6- 8	-	115,00 *	...0120
12	20	25	160	4,5	6- 8	-	115,00 *	...0125
14	20	25	160	4,5	6- 8	-	115,00 *	...0130
16	22	25	160	4,5	6- 8	-	115,00 *	...0135
20	27	32	160	4,5	14-16	-	155,00 *	...0140
3	10	16	160	4,5	14-16	1.1	115,00 *	...0220
4	10	16	160	4,5	14-16	1.1	115,00 **	...0225
5	10	16	160	4,5	14-16	1.1	115,00 **	...0230
6	14	20	160	4,5	14-16	1.2	115,00 **	...0235
8	14	20	160	4,5	14-16	1.2	115,00 **	...0240
10	20	25	160	4,5	6- 8	-	115,00 **	...0245
12	20	25	160	4,5	6- 8	-	115,00 **	...0250
14	20	25	160	4,5	6- 8	-	115,00 **	...0255
16	22	25	160	4,5	6- 8	-	115,00 **	...0260
20	27	32	160	4,5	14-16	-	155,00 **	...0265
6	14	20	300	4,5	14-16	1.2	246,50 ◇	...0310
8	14	20	300	4,5	14-16	1.2	246,50 ◇	...0315
10	20	25	300	4,5	6- 8	-	246,50 ◇	...0320
12	20	25	300	4,5	6- 8	-	246,50 ◇**	...0325
14	20	25	300	4,5	6- 8	-	246,50 ◇	...0330
16	22	25	300	4,5	6- 8	-	246,50 ◇	...0335
20	27	32	300	4,5	14-16	-	246,50 ◇	...0340
3	6	16	160	3	6- 8	2.01	115,00 ***	...0410
4	7	16	160	3	6- 8	2.02	115,00 ***	...0415
5	8	16	160	3	6- 8	2.03	115,00 ***	...0420
6	9	16	160	3	6- 8	2.04	115,00 ****	...0425
8	11	16	160	3	6- 8	2.05	115,00 ****	...0430
10	13	16	160	3	6- 8	2.06	115,00 ****	...0435
6	9	20	200	3	6- 8	2.04	131,50 ***	...0510
8	11	20	200	3	6- 8	2.05	131,50 ***	...0515
10	13	20	200	3	6- 8	2.06	131,50 ***	...0520
12	15	20	200	3	6- 8	2.07	131,50 ***	...0525

(W394)

* Mit Längeneinstellschraube (Verstellweg 10 mm).

** Ohne Längeneinstellschraube, beliebige Längeneinstellung (Teleskop).

*** Nur HM-Schäfte, ohne Einstellschraube (Teleskop).

**** Nur HM-Schäfte, mit Einstellschraube.