

Spanneisen mit Treppenzähnen

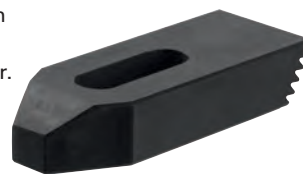
Ausführung: Mit planparallelen Spann- und Auflageflächen.

Anwendung: Spanneisen können mit verschiedenen Spannunterlagen kombiniert und dadurch unterschiedlichen Werkstückformen und -größen angepasst werden.

Hinweis: Die Verzahnungen von AMF- und FORMAT-Spannunterlagen sind nicht kombinierbar.

3919 Gehärtet, vergütet, schwarz.

3390 Aus Vergütungsstahl, lackiert.



CAD-Daten

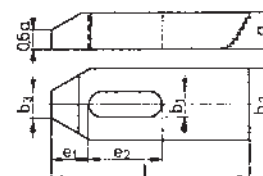
3919 **format**
professional quality



3390 **AMF**

Schlitz- breite b ₁ mm	Länge l mm	für Schrauben	a mm	b ₂ mm	b ₃ mm	e ₁ mm	e ₂ mm	format	AMF	Bestell- Nr.
								3919	3390	
6,6	50	M6	10	20	8	10	20	8,90	10,70	...0007
9	60	M8	12	25	10	13	22	10,85	14,25	...0009
11	80	M10	15	30	12	15	30	-	16,50	...0011
11	80	M10	15	30	15	15	30	10,85	-	...0011
11	125	M10	15	30	12	15	70	-	20,40	...0013
11	125	M10	15	30	15	16	70	16,80	-	...0013
14	100	M12/M14	18	38	14	21	50	12,60	-	...0014
14	100	M12/M14	20	40	14	21	40	-	16,60	...0014
14	150	M12/M14	18	38	14	21	90	22,00	-	...0017
14	160	M12/M14	20	40	14	21	90	-	26,30	...0017
18	125	M16/M18	24	48	18	26	70	19,80	-	...0018
18	125	M16/M18	25	50	18	26	45	-	23,90	...0018
18	160	M16/M18	24	48	18	26	90	35,90	-	...0021
18	200	M16/M18	25	50	18	26	110	-	42,90	...0021
22	160	M20/M22	30	60	20	30	60	31,90	-	...0022
22	160	M20/M22	30	60	22	30	60	-	38,20	...0022

(W340) (W342)



Spanneisen, gekröpft

Ausführung: Aus Vergütungsstahl, lackiert. Mit planparallelen Spann- und Auflageflächen.

Anwendung: Spanneisen können mit verschiedenen Spannunterlagen kombiniert und dadurch unterschiedlichen Werkstückformen und -größen angepasst werden.

DIN
6316

format
professional quality

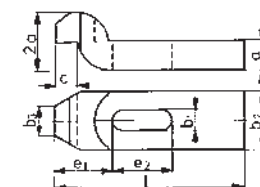
AMF

Schlitz- breite mm	Länge l mm	für Schrauben	a mm	b ₂ mm	b ₃ mm	c mm	e ₁ mm	e ₂ mm	format	AMF	Bestell- Nr.
									3920	3392	
6,6	60	M6	10	20	10	8	22	20	8,30	14,45	...0007
9	80	M8	12	25	12	9	27,5	25	10,00	15,50	...0009
11	100	M10	15	30	15	12	36	32	10,70	16,40	...0011
14	125	M12/M14	20	40	20	16	44	40	12,15	16,65	...0014
18	160	M16/M18	25	50	25	20	51,5	50	19,40	24,30	...0018
22	160	M20/M22	30	60	30	24	59	55	28,70	36,90	...0022

(W340) (W342)



CAD-Daten



Präzisionskegelsenker

format
professional quality

Mit 4 Hochleistungsschneiden. Innovative Geometrie mit extrem ungleicher Teilung.

Qualität mit engeren Fertigungstoleranzen als nach DIN 335-C.

Mit 3-Flächenschaft.



1144, 1/162