

Verlängerungsmutter



Ausführung: Höhe 3 d. Beide Enden sind flach. **Nicht durchschraubbar**, die Einschraublänge sollte mind. 1 x d betragen. Für die optimale Festigkeit empfehlen wir jedoch die halbe Mutterhöhe (1,5 x d).

Material: Vergütungsstahl auf Festigkeitsklasse 10.

Anwendung: Als Verbindung für zwei Stiftschrauben oder zur Verbindung von Stiftschrauben mit T-Nutschrauben.

format
professional quality

AMF 

Gewinde	SW mm	Maß E mm	Höhe M mm			Bestell- Nr.
				3908 €	3992 €	
M6	10	11,05	18	1,02	1,54	...0005
M8	13	14,38	24	1,04	1,55	...0010
M10	16	17,7	30	–	1,89	...0020
M10	17	18,9	30	1,18	1,89	...0030
M12	18	20,03	36	–	2,13	...0040
M12	19	21,1	36	1,38	2,13	...0050
M14	21	23,36	42	3,27	3,78	...0060
M14	22	24,49	42	–	3,71	...0070
M16	24	26,75	48	2,54	3,63	...0080
M18	27	30,14	54	5,55	5,95	...0090
M20	30	33,53	60	3,92	6,65	...0100
M22	32	35,72	66	–	10,25	...0110
M22	34	37,72	66	–	9,85	...0120
M24	36	39,98	72	6,40 (W340)	10,90 (W342)	...0130



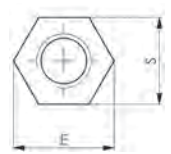
3908 



3992 



CAD-Daten





Unterlegscheibe

Ausführung: Gestanzt und plangepresst, 1200–1400 N/mm² Festigkeit.

DIN
6340

3909 Vergütet, schwarz.

3993 Vergütet.

Größe	Größe inch	Bohrungs-Ø D1 mm	Außen-Ø D2 mm	Stärke s mm			Bestell- Nr.
					3909 €	3993 €	
M6	1/4	6,4	17	3	0,44	0,58	...0005
M8	5/16	8,4	23	4	0,46	0,65	...0010
M10	3/8	10,5	28	4	0,48	0,70	...0020
M12	1/2	13	35	5	0,60	0,83	...0030
M14*	–	15	40	5	0,76	0,98	...0040
M16	5/8	17	45	6	0,90	1,15	...0050
M18*	–	19	45	6	–	1,52	...0060
M20	3/4	21	50	6	1,26	2,03	...0070
M22*	7/8	23	50	8	–	2,42	...0080
M24	7/8	25	60	8	2,26 (W340)	2,89 (W342)	...0090

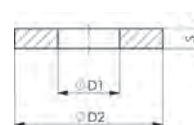
* Größe nicht in DIN enthalten, Maße ähnlich DIN.



3909 



3993 




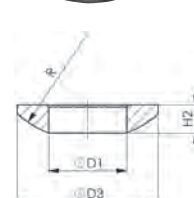
CAD-Daten

Kugelscheibe

Ausführung: Einsatzgehärtet.

DIN
6319 C

Größe	Bohrungs-Ø D1 mm	Außen-Ø D3 mm	Höhe H2 mm	Radius R mm		Bestell- Nr.
					3910 €	
M8	8,4	17	3,2	12	0,53	...0110
M10	10,5	21	4	15	0,72	...0120
M12	13	24	4,6	17	0,84	...0130
M14	15	28	5	22	1,32	...0140
M16	17	30	5,3	22	1,32	...0150
M20	21	36	6,3	27	2,18	...0160
M24	25	44	8,2	32	3,28 (W342)	...0170



CAD-Daten