

## Schnellspanmutter ohne Bund

**Ausführung:** Schnellspanmutter vergütet und verzinkt.

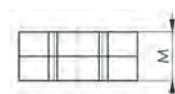
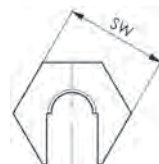
**Material:** Vergütungsstahl auf Festigkeitsklasse 6.

**Vorteile:**

- Müheloses Überbrücken langer Schraubgewinde und Spannschindeln
- Leichte Montage/Demontage an engen und nicht einsehbaren Stellen
- Kein Suchen des Gewindes
- Kein Festfressen auf dem Gewinde durch äußere Einflüsse
- Keine Beeinträchtigung durch Verschmutzung wie Farbreste oder Rost



CAD-Daten



Gewinde	SW mm	M mm	Gewicht g	AMF 3	
				3905 €	Bestell- Nr.
M6	16	9	10	5,90	...5900
M8	19	10,5	15	6,50	...5910
M10	22	12,5	23	7,50	...5920
M12	27	15	44	8,25	...5930
M16	34	16	68	12,30	...5940
M20	41	22	85	30,20	...5950

(W342)

## Schnellspanmutter TWINNUT

**Ausführung:** Schnellspanmutter mit harter Trennsperre.

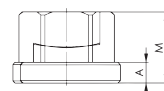
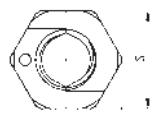
**Material:** Vergütungsstahl auf Festigkeitsklasse 10.

**Anwendung:** Schnellmontage. Überwindet lange oder beschädigte Gewindestangen durch einfaches Darüberschieben.

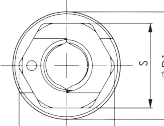
**Hinweis:** Nach dem Zusammendrücken reicht eine 1/4- bis 1/2-Umdrehung zum Kontern.



Ohne Bund



Mit Bund



CAD-Daten

Gewinde	Höhe M mm	Maß E mm	SW mm	AMF 3	
				3385 ohne Bund €	Bestell- Nr.
M6	6	11	10	28,20	...0001
M8	8	14	13	34,20	...0004
M10	10	19	17	47,20	...0007
M12	12	21	19	47,60	...0010
M16	16	27	24	49,20	...0013
M20	20	33	30	70,00	...0016
M24	24	40	36	80,00	...0019

(W399)

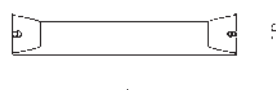
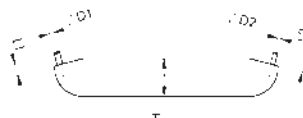
Gewinde	Höhe M mm	Maß E mm	Bund-Ø mm	Bundhöhe mm	SW mm	AMF 3	
						3385 mit Bund €	Bestell- Nr.
M6	9	11	14	3	10	37,10	...0022
M8	12	14	18	3,5	13	42,90	...0025
M10	14	19	22	4	17	54,40	...0028
M12	16	21	25	4	19	68,00	...0031
M16	21	27	31	5	24	80,80	...0034
M20	26	33	37	6	30	88,00	...0037
M24	30	40	45	6	36	113,00	...0040

(W399)

## Montageschlüssel

**Ausführung:** Aus Aluminium.

**Anwendung:** Zum Öffnen der TWINNUT-Muttern.



Länge mm	AMF 3	
	3385 €	Bestell- Nr.
80	76,50	...1000

(W399)