

Muttern-Rohling für T-Nuten

Ausführung: Vergütungsstahl 0,35–0,45 % C, ungehärtet, blank.

Anwendung: Zur Fertigung von Muttern mit T-Nuten mit individuellen Gewinden.

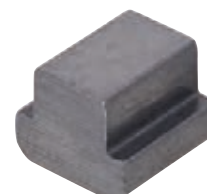
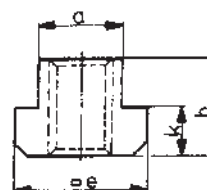
Hinweis: Wärmebehandlung zur Erzielung der Festigkeitsklasse 10 entsprechend 22–32 HRC. Härten: 880 °C – 45 Minuten. Abschrecken in Öl von 75 °C. Anlassen: 550 °C – 2 Stunden.

Breite a mm	Kopf-Größe e mm	Kopf-Dicke k mm	Höhe h mm	AMF 3	Bestell- Nr.
				3382 €	
7,7	13	6	10	1,11	...0001
9,7	15	6	12	1,12	...0004
11,7	18	7	14	1,34	...0007
13,7	22	8	16	1,80	...0010
15,7	25	9	18	2,14	...0013
17,7	28	10	20	2,80	...0016
19,7	32	12	24	3,98	...0019
21,7	35	14	28	4,91	...0022
23,7	40	16	32	7,20	...0025

(W342)



CAD-Daten



T-Nutenstein

Ausführung: Mit Innengewinde.

Hinweis: Die volle Belastbarkeit kann nur erzielt werden, wenn die Verschraubung über die gesamte Gewindelänge vorgenommen wird.

3902 Vergütet, schwarz.

3981 Vergütet auf Festigkeitsklasse 10.

DIN
508

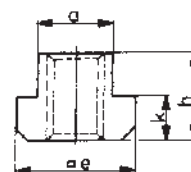
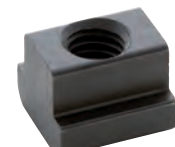
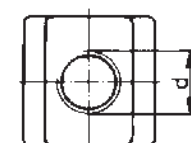
CAD-Daten

d x T-Nut	Maß a mm	Maß e mm	Maß h mm	Maß k mm	format	AMF 3	Bestell- Nr.
					3902 €	3981 €	
M6 x 8	7,7	13	10	6	1,42	1,82	...0005
M8 x 10	9,7	15	12	6	1,26	1,92	...0010
M10 x 12	11,7	18	14	7	1,38	1,92	...0020
M12 x 14*	13,7	22	16	8	1,82	2,40	...0030
M14 x 16	15,7	25	18	9	2,26	3,14	...0040
M16 x 18*	17,7	28	20	10	2,76	3,76	...0050
M18 x 20	19,7	32	24	12	–	5,80	...0060
M20 x 22	21,7	35	28	14	4,50	6,20	...0070
M24 x 28*	27,7	44	36	18	7,40	11,50	...0080

* Größe nicht in DIN enthalten, Maße ähnlich DIN.

(W340)

(W342)

3902 **format**
professional quality3981 **AMF 3**

T-Nutenstein

Ausführung: Lange Form, mit Innengewinde.

Material: Vergütet auf Festigkeitsklasse 10.

Anwendung: Für Präzisionsmaschinen, durch die größere Auflagefläche werden die Maschinentechnuten weniger belastet.

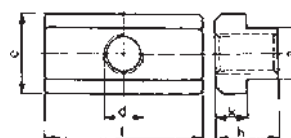
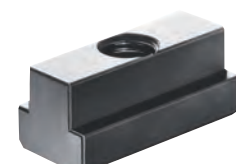
Hinweis: Die volle Belastbarkeit kann nur erzielt werden, wenn die Verschraubung über die gesamte Gewindelänge vorgenommen wird.

3903 Vergütet, schwarz.

3986 Vergütet auf Festigkeitsklasse 10.



CAD-Daten

3903 **format**
professional quality3986 **AMF 3**

d x T-Nut	Maß a mm	Maß e mm	Maß l mm	Maß h mm	Maß k mm	format	AMF 3	Bestell- Nr.
						3903 €	3986 €	
M6 x 8	7,7	13	26	10	6	2,44	4,22	...0010
M8 x 10	9,7	15	30	12	6	3,04	4,20	...0020
M10 x 12	11,7	18	36	14	7	3,04	4,49	...0030
M12 x 14	13,7	22	44	16	8	4,07	4,86	...0040
M14 x 16	15,7	25	50	18	9	–	6,15	...0050
M16 x 18	17,7	28	56	20	10	6,40	7,70	...0060
M18 x 20	19,7	32	64	24	12	–	11,15	...0070
M20 x 22	21,7	35	70	28	14	10,70	12,90	...0080
M24 x 28	27,7	44	88	36	18	20,90	25,20	...0090

(W340)

(W342)