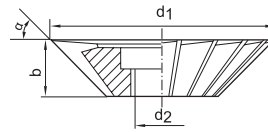
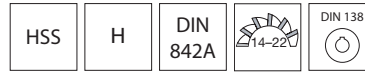


1.8

Winkelfräser

Ausführung: Gerade genutet.

Anwendung: Einsetzbar zum Fräsen von Winkelführungen nach DIN 69052 im Werkzeug- und Maschinenbau sowie zum Stirn- und Umfangsfräsen.



blank

Einsatz	STAHL			INOX			GUSS		SOND.-LEG.	NE-METALLE			GEHÄRTETER STAHL			Bestell-Nr.	
	< 700 N/mm ²	< 1000 N/mm ²	< 1400 N/mm ²	ferrit./ martens.	austeni-tisch	Duplex	GG/ GTS	GGG	Titan > 850 N/mm ²	Alu < 8% Si	Alu > 8% Si	Kupfer/ Kupfer-Leg.	Graphit/ GFK/CFK/ Duopl.	< 55 HRC	< 60 HRC		> 60 HRC
V _c [m/min]	24	15	-	14	-	-	20	22	-	-	60	24	-	-	-	-	2061

∅ d ₁ = js16 mm	Winkel α±20° °	Breite b = js14 mm	Bohrung d ₂ = H7 mm	Zähnezahl	format		Bestell-Nr.
					STAHL < 700 N/mm ²	2061 blank	
40	45	10	10	14	f _z mm	€	...0001
50	45	13	13	16	0,03	88,40	...0004
50	60	16	13	16	0,03	92,50	...0013
63	45	18	16	18	0,035	98,90	...0007
63	60	20	16	18	0,035	98,90	...0016
80	45	22	22	20	0,04	157,00	...0010
80	60	25	22	20	0,04	157,00	...0019
100	60	32	27	22	0,045	257,00	...0022

(W204)

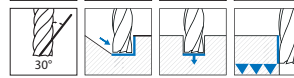
Neue Anwendungs-Piktogramme



Ein Zahnfräser, Alu

Ausführung: Nach Werksnorm, 30°.

Anwendung: Einsetzbar zum Stirnfräsen. Am Außen-∅ schneidend, zum Ausfräsen von Schlitz und Nuten an Fenstern, Türen und anderen Profilen aus Aluminium und Kunststoff. Für Kopierfräsmaschinen, z. B. Elu, Haffner, Rotox, Striffler, Wegoma etc. Zum Umfangs- und stirnseitigen Fräsen.



2100 blank



2103 TiAlN

Einsatz	STAHL			INOX			GUSS		SOND.-LEG.	NE-METALLE			GEHÄRTETER STAHL			Bestell-Nr.	
	< 700 N/mm ²	< 1000 N/mm ²	< 1400 N/mm ²	ferrit./ martens.	austeni-tisch	Duplex	GG/ GTS	GGG	Titan > 850 N/mm ²	Alu < 8% Si	Alu > 8% Si	Kupfer/ Kupfer-Leg.	Graphit/ GFK/CFK/ Duopl.	< 55 HRC	< 60 HRC		> 60 HRC
V _c [m/min]	-	-	-	-	-	-	-	-	-	220	-	-	-	-	-	-	2100
	-	-	-	-	-	-	-	-	-	325	-	-	-	-	-	-	2103

∅ d ₁ = j14 mm	Schneidlänge l ₂ mm	Gesamtlänge l ₁ mm	Schaft-∅ d ₂ mm	format		Bestell-Nr.
				ALU < 8% Si	2100 blank / 2103 TiAlN	
3	12	60	8	f _z mm	€	...0300
4	12	60	8	0,055	13,85	...0400
5	14	60	8	0,053	13,85	...0500
6	14	60	8	0,054	13,85	...0600
8	14	80	8	0,055	14,50	...0700
10	14	80	8	0,053	14,85	...0800
				0,054	19,70	

(W209) (W209)