



Schweißstäbe/-drähte



Aluminium-Schweißstäbe ALMG 5, 1.000 mm lang

Beschreibung:

- Zum Schweißen von folgenden Grundwerkstoffen:
- ALMg3/ALMg5, ALMgMn, ALMg4,5Mn, ALMg3Si, ALMgSi1, ALZnMg-Legierungen, G-ALMg3, G-ALMg3 (Cu), GALMg5
- Preis pro kg



Artikelnr.	Ø	Aktionspreis
5500391.0016	1,6 mm	13,10
5500391.0020	2,0 mm	12,90
5500391.0024	2,4 mm	12,40
5500391.0032	3,2 mm	12,10 (9000)



Aluminium-Schweißdraht ALMG 5

Beschreibung:

- Grundwerkstoffe: Aluminium-Magnesium-Legierung, z. B. ALMg 1 (3.3315), ALMg 3 (3.3535), ALMg (3.3555), ALMgSi 1 (3.2315)
- 7 kg auf der Rolle
- Preis pro kg



Artikelnr.	Aktionspreis
5501743.0100	14,50 (9000)



Hochlegierte Schutzgas- schweißstäbe SGX2CrNi 19 9

Beschreibung:

- Werkstoff-Nr. 1.4316 · EN-Norm EN 12 072 19 9 L (Si)
- Schweißstäbe/Drahtelektroden aus Chrom-Nickelstahl mit besonders niedrigem Kohlenstoffgehalt zum WIG- bzw. MIG/MAG-Schweißen nichtrostender und kaltzäher austenitischer Stähle für Betriebstemperaturen bis ca. 350°C; kaltzäh bis ca. -196°C
- Grundwerkstoffe: z. B. 1.4301, 1.4303, 1.4306, 1.4308, 1.4310, 1.4311, 1.431
- Schweißstäbe: 1.000 mm lang
- VE: 10 kg
- Preis pro kg



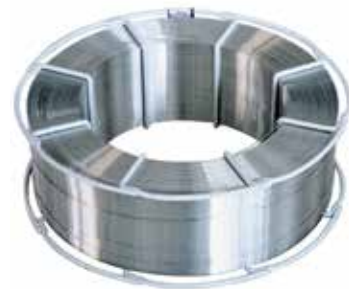
Artikelnr.	Beschreibung	Aktionspreis
5500376.0016	1,6 mm	à 6,70
5500376.0020	2,0 mm	à 6,30
5500376.0024	2,4 mm	à 6,20
5500376.0032	3,2 mm	à 6,10 (9000)



Schweißdraht SGX2CrNi 19 9

Beschreibung:

- Korbspulen K 300 mit 15 kg Draht-Nettogewicht
- Preis pro kg



Artikelnr.	Beschreibung	Aktionspreis
5501738.0100	1,0 mm	à 7,95
5501738.0200	1,2 mm	à 7,75 (9000)



Hochlegierte Schutzgas- schweißstäbe 19 12

Beschreibung:

- Norm: DIN 8556; EN 12 072 19 12 Mn (Si)
- Werkstoff Nr.: 1.4576, AWS: ER 318 (Si)
- Schweißstäbe/Drahtelektroden aus austenitischem Chrom-Nickel-Manganstahl mit niedrigem Kohlenstoffgehalt
- Verbesserte Hochtemperaturereigenschaften, wie z.B. höhere Warmfestigkeit. 318 bietet bessere Eigenschaften bei erhöhten Temperaturen als 316 L und wird deshalb vor allem bei Betriebstemperaturen über 400° C angewendet
- Schweißstäbe: 1.000 mm lang
- VE: 10 kg, Preis pro kg



Artikelnr.	Beschreibung	Aktionspreis
5500378.0010	1,0 mm	à 17,90
5500378.0016	1,6 mm	à 11,90
5500378.0020	2,0 mm	à 11,20
5500378.0024	2,4 mm	à 11,10
5500378.0032	3,2 mm	à 10,90 (9000)



Schweißdraht 19 12

Beschreibung:

- Schweißdraht: Korbspulen K 300 mit 15 kg Draht-Nettogewicht
- Preis pro kg



Artikelnr.	Beschreibung	Aktionspreis
5501740.0100	1,0 mm	à 10,70
5501740.0200	1,2 mm	à 10,50 (9000)