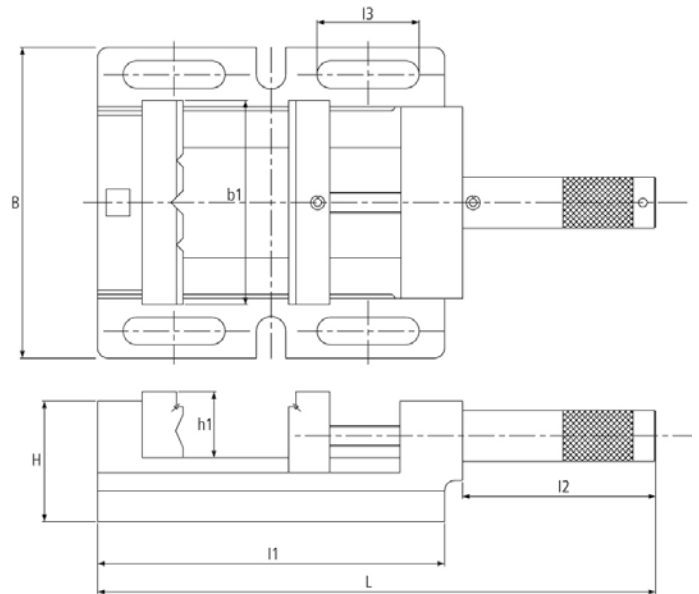


Beschreibung:

- Leichte Gussausführung
- Spannbacken mit Absatz, davon eine Prismenbacke und eine glatte Backe
- Spindel wird beim Öffnen im Handgriff versenkt, dadurch bleibt die Gesamtlänge gleich
- Variable Befestigungsmöglichkeiten durch Spannschlitz und Langlöcher
- Offene Grundplatte zum Durchspannen und Durchbohren der Werkstücke
- Zum Spannen von Werkstücken auf Bohrmaschinen



Artikelnr.	Backenbreite	Spannweite	Grifflänge	Abmessung	Preis
2001073.0080	80 mm	70 mm	80 mm	141,5 x 235 x 58 mm	67,80
2001073.0100	100 mm	92 mm	100 mm	154 x 275 x 62 mm	96,40
2001073.0120	120 mm	110 mm	120 mm	176 x 338 x 65 mm	125,50 (W075)

Beschreibung:

- Großer Spannbereich, Körper aus Spezialguss
- Die auswechselbaren und umkehrbaren Spannbacken sind gehärtet, geschliffen und brüniert, eine Backe ist glatt, die andere mit Längs- und Querprismen
- Beide Backen mit Auflagefläche zum Spannen flacher Werkstücke
- Mit universeller Befestigungsmöglichkeit durch Spannschlitz und Langlöcher
- Mit durchgestecktem Knebelgriff
- Zum Spannen von Werkstücken auf Bohrmaschinen



Artikelnr.	Backenbreite	Spannweite	Schlitzabstand	Abmessung	Preis
2001147.0110	110 mm	130 mm	140 mm	9,5 kg	310,50
2001147.0135	135 mm	160 mm	170 mm	13,5 kg	377,00
2001147.0160	160 mm	220 mm	210 mm	25 kg	591,50 (W328)