

## Druckluft-Membranpumpe

- **Betrieb mit ölfreier, sauberer und trockener Luft notwendig**

Für fast alle Einsatzzwecke geeignet.

Förderung von neutralen, aggressiven oder brennbaren Substanzen, viskosen Flüssigkeiten, auch mit Feststoffanteilen sowie Medien mit Gasanteilen (je nach den Materialien und der Ausführung).

- **Zulassung für Ex Zone 2 (Pumpen für Zone 1 auf Anfrage erhältlich)**

Förderung von Feststoffen möglich (abhängig von der Baugröße).

Selbstansaugend.

Trockenlaufsicher.

Effiziente Leistung: hohe Durchflussmengen durch optimale Gehäuseausführungen.

- **Technische Kenndaten**

Anschlüsse: 1".

Luftanschluss 1/2".

Saughöhe trocken: 2–5 m (abhängig von den Materialien).

Feststoffe: 7,5 mm.

NEU

HIGHLIGHT



# HIGHLIGHT

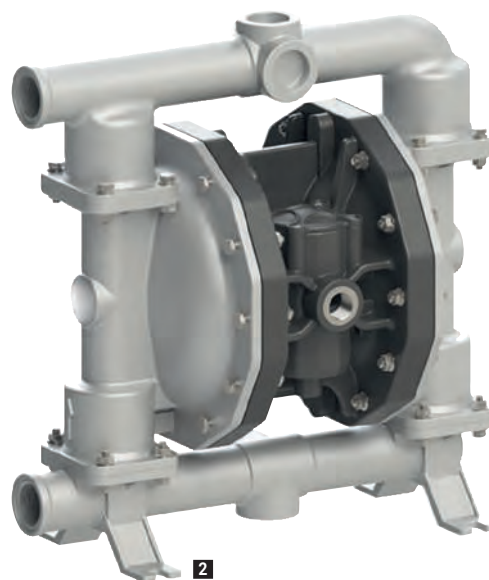
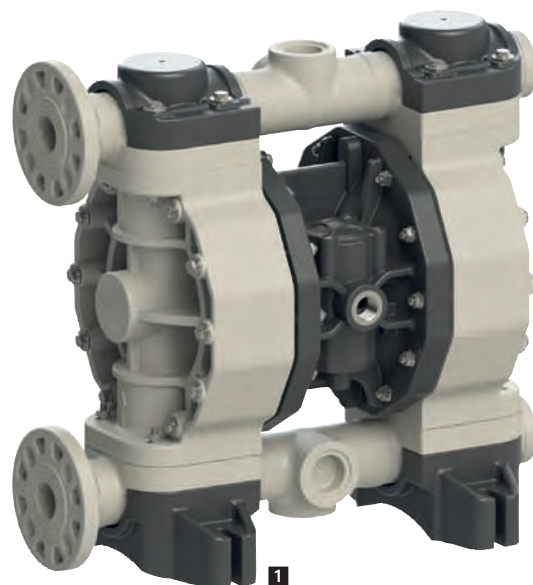


Abb.		1	2	3
Gehäuse		Polypropylen	Edelstahl	Aluminium
geeignet für		Säuren und Laugen	neutrale und leicht aggressive Medien	Mineralölprodukte
Betriebsdruck	bar	8	8	8
Fördermenge max.	l/min	170	170	170
Förderhöhe max.	m	80	80	80
Viskosität max.	mPas	35000	35000	35000
€		726,50	2083,00	787,00
Bestell-Nr.		3010 1534	3010 1536	3010 1538

(B436)