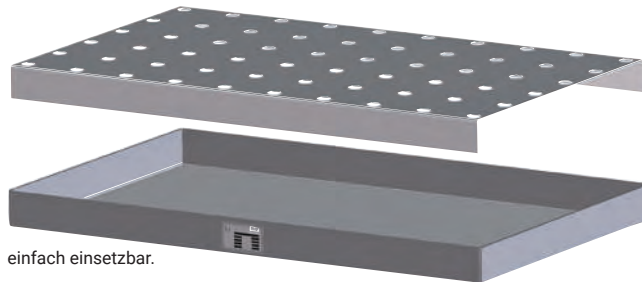




Lieferung erfolgt ohne Dekoration!



mit Lochblechrost.



einfach einsetzbar.

## Kleingebindewanne

### • Robuste Lagereinheit

Für die Lagerung von Kleingebinden mit Auffangvolumen von 11 bis 40 Litern.

Auffangwannen aus 3 mm verzinktem Stahlblech.

Wahlweise mit oder ohne Lochblechrost.

Auf Anfrage auch in Edelstahlausführung lieferbar.

### • Geprüft und sicher

Zugelassen zur Lagerung entzündbarer Flüssigkeiten der GHS-Kategorie 1–3 und gewässergefährdender Flüssigkeiten der GHS-Kategorie 1–4.

Mit Übereinstimmungserklärung (StawaR).

Ausführung	Maße BxTxH mm	Auffangvolumen l	Tragfähigkeit kg	Gewicht kg	€	Bestell-Nr.
ohne Lochblechrost	940x370x60	12	150	12	130,00	3010 1509
ohne Lochblechrost	940x470x60	16	150	14	139,50	3010 1511
ohne Lochblechrost	1000x600x70	28	150	19	148,00	3010 1513
ohne Lochblechrost	1390x600x60	30	150	25	168,50	3010 1515
ohne Lochblechrost	1850x600x60	40	150	33	242,50	3010 1517
mit Lochblechrost	940x370x60	11	150	18	174,00 N	3010 3766
mit Lochblechrost	940x470x60	15	150	23	188,50 N	3010 3767
mit Lochblechrost	1000x600x70	27	150	29	215,00 N	3010 3768
mit Lochblechrost	1390x600x60	28	150	38	258,50 N	3010 3769
mit Lochblechrost	1850x600x60	38	150	51	330,00 N	3010 3770

(B220)

## Kleingebindewanne für Paletten

### • Robuste Lagereinheit

Für die sichere und mobile Lagerung von Kleingebinden mit Auffangvolumen von 21 bis 73 Litern auf Euro- und Chemiepaletten.

Auffangwannen aus 3 mm verzinktem Stahlblech. Wahlweise mit oder ohne Lochblechrost.

Auf Anfrage auch in Edelstahlausführung lieferbar.

### • Geprüft und sicher

Zugelassen zur Lagerung entzündbarer Flüssigkeiten der GHS-Kategorie 1–3 und gewässergefährdender Flüssigkeiten der GHS-Kategorie 1–4.

Mit Übereinstimmungserklärung (StawaR).



2x Wanne BxT 600x400 mm  
(je 1x mit bzw. ohne Lochblechrost) und  
1x Wanne BxT 800x600 mm, mit Lochblechrost

Ausführung	Maße BxTxH mm	Auffangvolumen l	Tragfähigkeit kg	Gewicht kg	€	Bestell-Nr.
ohne Lochblechrost	600x400x120	22	50	11	142,00	3010 1529
ohne Lochblechrost	800x600x120	45	100	19	204,00	3010 1531
ohne Lochblechrost	1200x800x100	73	200	32	270,50	3010 1533
ohne Lochblechrost	1200x600x120	68	200	27	236,50	3010 1535
mit Lochblechrost	600x400x120	21	50	16	194,50 N	3010 3771
mit Lochblechrost	800x600x120	44	100	28	286,50 N	3010 3772
mit Lochblechrost	1200x800x100	71	200	47	365,50 N	3010 3773
mit Lochblechrost	1200x600x120	67	200	40	344,00 N	3010 3774

(B220)