

Kennzeichnungstafel

NEU

• Ausführung

Stahlblech-Kennzeichnungstafel mit Papierklammer
 (ist an der Stirnseite einhängbar und mittels Kreide beschreibbar).
 Pulverbeschichtet in Mattschwarz.

Nutzgröße HxB mm	€	Bestell-Nr.
210x330	35,40 (B336)	3010 2221



Flaschenhalterung

NEU

• Ausführung

Stabiler und flexibler Kunststoff-Flaschenhalter mit Stahlhalterung.
 Passend für Getränkeflaschen und Dosen von 0,33 bis 1,5 l Inhalt.

€	Bestell-Nr.
18,20 (B336)	3010 2222



Scannerhalter

NEU

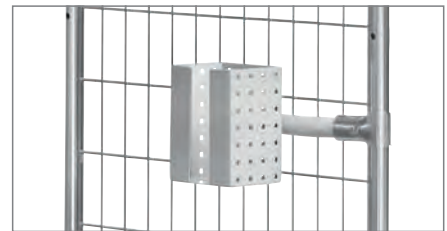
• Ausführung

Stahlblech-Scannerhalter mit Anschraubpunkt an der Rückseite und den Seiten.
 Pulverbeschichtet in RAL 7035 lichtgrau.
 Gelochte Rohrstrebe
 (mit einer Klemmschelle zur Befestigung der Scannertasche positionierbar).

• Technische Daten

Scanneraufnahme BxTxH: 120x87x150 mm.
 Vordere Öffnungsbreite: 40 mm.

€	Bestell-Nr.
67,80 (B336)	3010 2223



Dokumentenbox

NEU

• Ausführung

Verzinkte Stahlblechbox mit Sichtfenster und ausgespartem Eingriffsbereich.

Innenmaße BxTxH mm	Gewicht kg	€	Bestell-Nr.
320x41x170	2	49,60 (B336)	3010 2224



Notebookhalterung

NEU

• Ausführung

Verzinkte Stahlblechhalterung, einhängbar, mit Entlüftungsschlitzen seitlich und am Boden.

Lieferung
erfolgt ohne
Dekoration!

Innenmaße BxTxH mm	Gewicht kg	€	Bestell-Nr.
460x322x16	3,0	61,80 (B336)	3010 2225



Tablethalterung

NEU

• Ausführung

Verzinkte Stahlblechhalterung mit Moosgummi-Klemmleiste und Antirutsch-Belagstreifen (zur individuellen Selbstanbringung).

Lieferung
erfolgt ohne
Dekoration!

Klemmbereich BxHxT mm	Gewicht kg	€	Bestell-Nr.
200x15-295x14	2,1	121,50 (B336)	3010 2226

