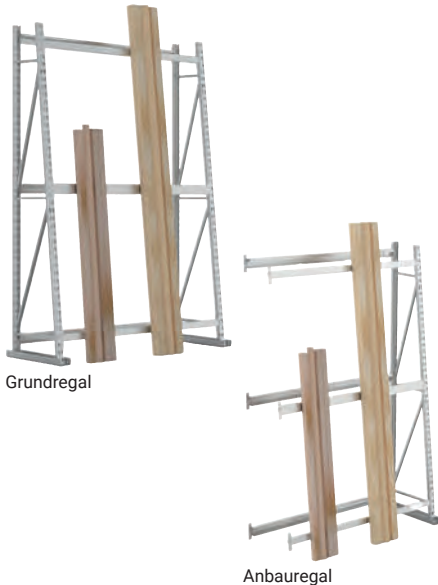


META MINI-RACK Profillagerregal für Leichtgut

NEU



- **Flexible Fachbreiten**
Für die stehende Lagerung von leichtem Langgut wie z. B. Profilhölzern, Leisten, Paneelen.
Die Unterteilungsrohre sind variabel einsetzbar und können je nach Langgut flexibel und schnell umgesetzt werden.
- **Technische Daten**
Neigung: 6°.
Seitlich anliegende Last pro Trennarm: max. 50 kg.
Seitliche Last pro Trennarm: max. 5 kg.
Vertikallast: max. 475 kg pro Feld.
Oberfläche/Farbe: Rahmen und Holme RAL 7035 lichtgrau, Ausfachung verzinkt.

- **Aufsteckhalter/ Trennarme (optional)**
Oberfläche/Farbe: verzinkt.
Tiefe: 400 mm.

Hinweis: Die Lieferung der Rahmen erfolgt zerlegt. Aufsteckhalter/ Trennarme nicht im Lieferumfang, optional bestellbar.

Aufbauhinweis:
Grundregal = Nennlänge + 107 mm.
Anbauregal = Nennlänge + 51 mm.
Regale mit anlehenden Lasten müssen gegen Kippen gesichert werden.
2 Stück Bodenanker je Rahmen inklusive.

META

Lieferung erfolgt ohne Dekoration!

RAL 7035

verzinkt

Maße HxBxT
mm

2200x1400x500
2500x1400x500
3000x1400x500

Grundregal		Anbauregal	
€	Bestell-Nr.	€	Bestell-Nr.
887,50	3010 1754	692,50	3010 1760
920,50	3010 1755	709,00	3010 1761
977,00	3010 1756	737,50	3010 1762
(B245)		(B245)	

Zubehör für META MINI-RACK Profillagerregal

NEU



Abb	Ausführung	Länge mm	Oberfläche/Farbe	€	Bestell-Nr.
1	Aufsteckhalter(Trennarm)	400	verzinkt	4,08	3010 1766
2	Aufnahmeholm für Trennarm*	1400	RAL 7035 lichtgrau	142,50	3010 1767
				(B245)	

*Für META MINI-RACK Profillager-Anbauregal.

META MULTIPAL Profillagerregal

NEU



- **Für hohe Belastungen**
Für die stehende Lagerung von schwerem Langgut wie z. B. wie Profilhölzern, Leisten, Stabmaterial.
Die Trennarme/-bügel sind variabel einsetzbar und können je nach Langgut flexibel und schnell umgesetzt werden.
- **Technische Daten**
Neigung: 10°.
Seitlich anliegende Last pro Trennarm: max. 200 kg.
Vertikallast: max. 1135 kg pro Feld.
Oberfläche/Farbe: Ständerahmen verzinkt, Holme RAL 2001 rotorange.
- **Lieferumfang**
Grundregal: 2 Ständerahmen, 5 Holme, Kleinteile + Befestigungsmaterial.

Anbauregal: 1 Ständerahmen, 5 Holme, Kleinteile + Befestigungsmaterial.

Hinweis: Die Lieferung der Ständerahmen erfolgt zerlegt. Trennarme/-bügel nicht im Lieferumfang, optional bestellbar.

- **Wahlweise als Einfach- oder Doppelregal**

Aufbauhinweis:
Grundregal = Nennlänge + 170 mm.
Anbauregal = Nennlänge + 85 mm.
Regale mit anlehenden Lasten müssen gegen Kippen gesichert werden.
Einsatz der Trennbügel/-arme nur bei Holmtypen 85 – 120 möglich.

Lieferung erfolgt ohne Dekoration!

RAL 2001

verzinkt

Typ	Maße HxBxT mm	Grundregal		Anbauregal	
		€	Bestell-Nr.	€	Bestell-Nr.
Einfachregal	3300x2700x 700	811,50	3010 1768	603,00	3010 1770
Doppelregal	3300x2700x1400	989,50	3010 1769	731,50	3010 1771
		(B245)		(B245)	

Trennbügel für META MULTIPAL Profillagerregal

NEU

- **Ausführung**
Oberfläche: RAL 2001 rotorange kunststoffbeschichtet.
- **Einsatz/Anwendung**
Nur für 85er, 100er und 120er Holme geeignet.

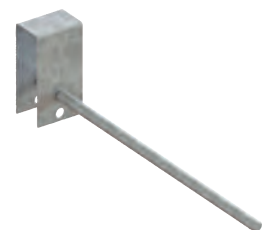


Höhe mm	Tiefe mm	Anlehnlast max. kg	€	Bestell-Nr.
800	750	30	82,20	3010 1772
(B245)				

Trennarm für META MULTIPAL Profillagerregal

NEU

- **Ausführung**
Oberfläche: verzinkt.
- **Einsatz/Anwendung**
Nur für 85er, 100er und 120er Holme geeignet.



Tiefe mm	Anlehnlast max. kg	€	Bestell-Nr.
500	5	15,65	3010 1773
750	4	16,65	3010 1774
(B245)			