



Sprossen-Stehleiter, 4-teilig mit nivello®-Traverse

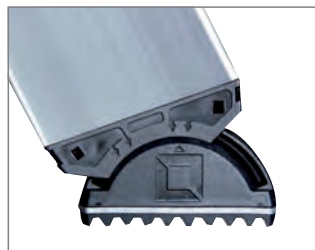
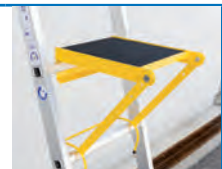


- **Für Treppen geeignet**
Von Sprosse zu Sprosse von Hand manuell höhenverstellbar.
- **Perfekte Standsicherheit**
Spreizsicherung mit 2 hochfesten Polyestergurten, rutschsicheren nivello®-Leiterschuh am unteren Holmende und nivello®-Traverse, die am unteren Holmende verschraubt wird.
- Vierkantsprossen 30x30 mm, beidseitig geriffelt
- **Bauart-geprüft, entspricht DIN EN 131, BetrSichV, TRBS 2121, DGUV Information 208-016 und geltendem DGUV Regelwerk**
- **Leiterbreite ohne Traverse 420 mm**
- **Maximale Belastung: 150 kg**

Hinweis: Die nivello®-Traversen liegen lose bei und werden je 2-fach am unteren Holmende verschraubt.

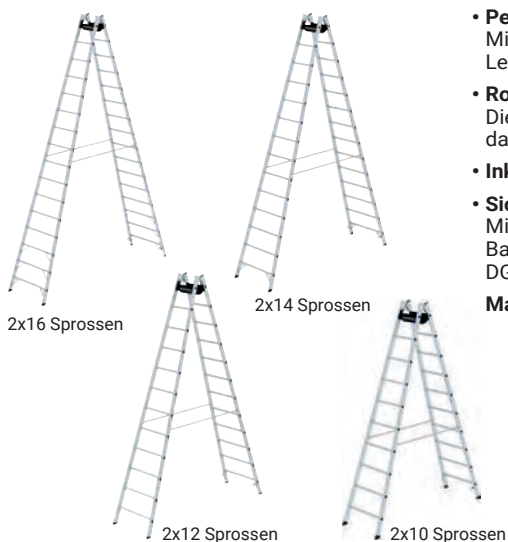


Nach TRBS 2121 Teil 2 wird zum Arbeiten auf dieser Leitern das passende Zubehör von der 2/230, 2/251, 2/252, 2/254 benötigt.



Leiterlänge ausgefahren	m	4,00	4,80	5,85
Leiterlänge eingefahren	m	2,50	3,06	3,62
Arbeitshöhe bis ca.	m	5,10	6,00	7,00
Standbasis nivello®-Traverse	m	0,93	1,20	1,20
Holmhöhe	mm	73	73	73
Schrittlänge	m	2,23	2,69	3,33
Sprossenanzahl		4x8	4x10	4x12
Sprossenabstand	mm	280	280	280
Gewicht ca.	kg	27,0	32,0	37,0
€		1267,00	1520,00	1859,00 (B229)
Bestell-Nr.		3065 3901	3065 3902	3065 3903

Sprossen-Stehleiter



- **Perfekte Standsicherheit beim Arbeiten**
Mit konischer Holmführung, Spreizsicherung (2 hochfeste Polyestergurte) und nivello®-Leiterschuh am unteren Holmende.
- **Robuste Ausführung aus Aluminium mit massiven, verzinkten Stahlscharnieren**
Die stabilen Rechteckrohr-Holme mit den geriffelten 30x30-mm-Vierkantsprossen sind dauerhaft gebördelt und haben Verschraubungen und Endkappen am oberen Holmende.
- **Inklusive Werkzeugablage**
- **Sicherer Transport**
Mittels Sicherungslaschen.
Bauart-geprüft, entspricht DIN EN 131, BetrSichV, TRBS 2121, DGUV Information 208-016 und geltendem DGUV Regelwerk.

Maximale Belastung: 150 kg



Massive, verzinkte Stahlscharniere mit Verschraubung.

Leiterlänge	m	1,83	2,40	2,95	3,51	4,07	4,63
Arbeitshöhe bis ca.	m	3,05	3,60	4,10	4,65	5,20	5,70
untere äußere Breite	m	0,53	0,59	0,65	0,70	0,76	0,82
Sprossenanzahl		2x6	2x8	2x10	2x12	2x14	2x16
Holmhöhe	mm	58	58	58	58	73	73
Schrittlänge	m	1,07	1,36	1,65	1,94	2,23	3,01
Gewicht ca.	kg	7,5	10,5	12,5	16,0	18,0	21,0
€		282,00	359,00	454,00	564,00	672,00	809,00 (B229)
Bestell-Nr.		3065 2012	3065 2014	3065 2016	3065 2018	3065 2020	3065 2022