

# Klappbodenbehälter Typ BKB

## • Stabile Stahlkonstruktion

Mit umlaufendem Randprofil und Aufnahmen für Gabelstapler und Kran. Unterfahrhöhe 100 mm, mit Gabelhubwagen transportierbar.

## • Konischer Behälter – ineinander stapelbar

Ideal zum Sammeln, Lagern und Umfüllen von Wertstoffen.

## • Leichtes Befüllen und Entleeren

Entriegelung der Bodenklappe per Seilzug vom Staplersitz möglich. Bodenklappe schließt beim Aufsetzen selbsttätig, 90° Öffnungsbereich. Sicherung gegen unbeabsichtigtes Abrutschen und Öffnen der Bodenklappe.

## • Oberfläche

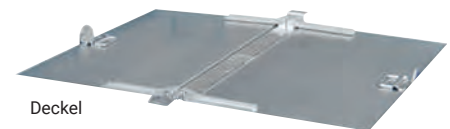
Lackiert, Standard in RAL (siehe Farbvielfalt) oder feuerverzinkt nach EN ISO 1461. Weitere kostenfreie Farbtöne finden Sie in der Farbvielfalt (bitte bei der Bestellung mit angeben).

## • Optionales Zubehör

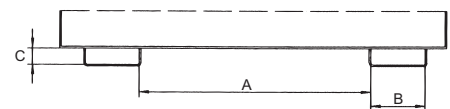
Passende verzinkte Deckel, 2-teilig zu öffnen und Rollen können optional bestellt werden.



2.1 Lager



Deckel



Einfahrtaschen unten: A 600/B 180/C 94 mm



Einfahrtaschen oben: A 600/B 180/C 65 mm

## FARBVIELFALT



## Passender Rollensatz

### • Ausführung

2 Lenk- und 2 Bockrollen aus Polyamid (1 Lenkrolle mit Feststeller), Ø 180 mm, Bauhöhe 225 mm.



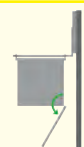
| €                | Bestell-Nr.      |
|------------------|------------------|
| 218,00<br>(B218) | <b>3091 1256</b> |



## TIPP

### Bodenklappe

Behälter mit Bodenklappen bieten bei der kompakten Bauform ein optimales Füllvolumen, und durch den günstigen Lastschwerpunkt ist eine volle Ausnutzung der Staplertragfähigkeit möglich. Der große Öffnungsbereich der einteiligen Bodenklappe bietet dabei eine vollständige Entleerung auch bei sperrigem Material mittels Zugseilentriegelung.



| Volumen ca.         | m³          | 0,50             | 0,70             | 1,00             |
|---------------------|-------------|------------------|------------------|------------------|
| Maße BxTxH          | mm          | 1200x1040x715    | 1200x1040x970    | 1200x1040x1270   |
| Tragkraft           | kg          | 1000             | 1500             | 2000             |
| Gewicht lack./verz. | kg          | 126/136          | 145/156          | 169/182          |
| RAL 2000            | €           | 942,00           | 1014,00          | 1083,00 (B218)   |
|                     | Bestell-Nr. | <b>3091 1281</b> | <b>3091 1282</b> | <b>3091 1283</b> |
| RAL 5012            | €           | 942,00           | 1014,00          | 1083,00  (B218)  |
|                     | Bestell-Nr. | <b>3091 1659</b> | <b>3091 1663</b> | <b>3091 1667</b> |
| RAL 7005            | €           | 942,00           | 1014,00          | 1083,00  (B218)  |
|                     | Bestell-Nr. | <b>3091 1661</b> | <b>3091 1665</b> | <b>3091 1669</b> |
| feuerverzinkt       | €           | 1103,00          | 1177,00          | 1272,00 (B218)   |
|                     | Bestell-Nr. | <b>3091 1284</b> | <b>3091 1285</b> | <b>3091 1286</b> |
| Deckel, verzinkt    | €           | 227,00           | 227,00           | 227,00 (B218)    |
|                     | Bestell-Nr. | <b>3091 1287</b> | <b>3091 1287</b> | <b>3091 1287</b> |