

## TransTac PVC-Schweißerschutzlamelle, rotbraun (T50)



- **Geprüftes Qualitätsprodukt**  
Nach DIN EN ISO 25980 (alle gängigen Schweißverfahren).
- **Einsatzbereich**  
Das Material wird zur Abgrenzung des Schweißarbeitsplatzes eingesetzt.
- **Rollenwaren für Schutzlamellen**  
TransTac-Lamellen bieten eine wesentliche Arbeitserleichterung, wenn Material hinein- bzw. hinaus transportiert werden muss. Werkstücke können, ohne abgesetzt zu werden, sicher durch die Lamellenschutzvorhänge geschoben werden. TransTac-Schweißerschutzlamellen schmiegen sich an ein Werkstück an und schließen sich von selbst wieder, ohne Lichtblitze oder Funkenflug nach draußen dringen zu lassen. Das Material kann mit einer Schlagschere oder einfach mit einem Teppichmesser bearbeitet werden.
- **Vorteile von Rollenware**  
Schnell lieferbar.  
Anpassung der Lamellen vor Ort.  
Individuelle Länge möglich, insbesondere bei Reparaturen.

## Zuschnitt Schutzlamelle, rotbraun (T50)

NEU

Lamellenzuschnitte abgelängt und gemäß Überlappung vorgelocht. Fertigung erfolgt auftragsbezogen nach Kundenwunsch (inkl. Überlappung).



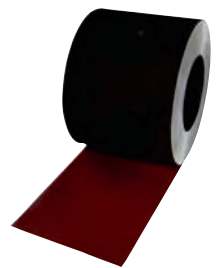
Maße BxT mm	Überlappung	Gewicht kg/m²	€/m²	Bestell-Nr.
300x2	33 % = 2x 50 mm	3,0	58,00	3010 1219
300x2	66 % = 2x100 mm	3,8	73,00	3010 1220
300x3	33 % = 2x 50 mm	4,5	79,00	3010 1226
300x3	66 % = 2x100 mm	5,7	98,00	3010 1227

(B148)

## Schutzlamelle, rotbraun (T50)

NEU

- **Ausführung**  
Nach DIN EN ISO 25980  
(alle gängigen Schweißverfahren).  
Rollenware à 50 m.



Maße BxT mm	Gewicht kg/m²	Rolle m	€/lfd. M.	Bestell-Nr.
300x2	1,75	50	14,50	3010 1221
300x3	1,2	50	21,50	3010 1228

(B148)

## TransTac PVC-Schweißerschutzlamelle, dunkelgrün matt (T75M)



- **Geprüftes Qualitätsprodukt**  
Nach DIN EN ISO 25980 (alle gängigen Schweißverfahren).
- **Einsatzbereich**  
Das Material wird zur Abgrenzung des Schweißarbeitsplatzes eingesetzt.
- **Rollenwaren für Schutzlamellen**  
TransTac-Lamellen bieten eine wesentliche Arbeitserleichterung, wenn Material hinein- bzw. hinaus transportiert werden muss. Werkstücke können, ohne abgesetzt zu werden, sicher durch die Lamellenschutzvorhänge geschoben werden. TransTac-Schweißerschutzlamellen schmiegen sich an ein Werkstück an und schließen sich von selbst wieder, ohne Lichtblitze oder Funkenflug nach draußen dringen zu lassen. Das Material kann mit einer Schlagschere oder einfach mit einem Teppichmesser bearbeitet werden.
- **Vorteile von Rollenware**  
Schnell lieferbar.  
Anpassung der Lamellen vor Ort.  
Individuelle Länge möglich, insbesondere bei Reparaturen.

## Zuschnitt Schutzlamelle, dunkelgrün matt (T75M)

NEU

Lamellenzuschnitte abgelängt und gemäß Überlappung vorgelocht. Fertigung erfolgt auftragsbezogen nach Kundenwunsch (inkl. Überlappung).



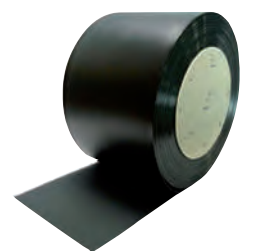
Maße BxT mm	Überlappung	Gewicht kg/m²	€/m²	Bestell-Nr.
300x2	33 % = 2x 50 mm	3,0	58,00	3010 1229
300x2	66 % = 2x100 mm	3,8	73,00	3010 1230
300x3	33 % = 2x 50 mm	4,5	79,00	3010 1232
300x3	66 % = 2x100 mm	5,7	98,00	3010 1233

(B148)

## Schutzlamelle, dunkelgrün matt (T75M)

NEU

- **Ausführung**  
Nach DIN EN ISO 25980  
(alle gängigen Schweißverfahren).  
Rollenware à 50 m.



Maße BxT mm	Gewicht kg/m²	Rolle m	€/lfd. M.	Bestell-Nr.
300x2	1,75	50	14,50	3010 1231
300x3	1,2	50	21,50	3010 1242

(B148)