

**Anti-Ermüdungsmatte Orthomat® Premium**

- **Für höchsten Komfort**  
Die robuste, gehärtete Oberseite bietet optimalen Verschleißschutz.  
Die dünne Innenschicht sorgt für einen gedämpften Stand.  
Geeignet für trockene Produktionsbereiche mit dauerhaft gleichen Bewegungsabläufen.

- **Angenehmer Stehkomfort**  
Reduziert den durch lange Stehphasen auf den Körper ausgeübten Druck.  
Wirkt kälteisolierend auf Betonböden.  
Abgeschrägte Mattenränder reduzieren die Stolpergefahr.

- **Ausführung**  
**Material:** Zweilagig, Offenzelliger PVC-Schaum.  
**Materialstärke:** 12,5 mm.  
**Brandschutz:** geprüft nach BS EN 13501-1.  
**Farbe:** schwarz.



Maße BxL m	Farbe	PE	€	Bestell-Nr.
0,6x0,9	schwarz	St.	66,70	<a href="#">3061 1348</a>
0,9x1,5	schwarz	St.	166,50	<a href="#">3061 1354</a>
0,6x lfd. M.	schwarz	lfd. M.	74,10	<a href="#">3061 1765</a>
0,9x lfd. M.	schwarz	lfd. M.	111,00	<a href="#">3061 1358</a>
1,2x lfd. M.	schwarz	lfd. M.	148,00	<a href="#">3061 1766</a>

(B116)

**Anti-Ermüdungsmatte Orthomat® Comfort Plus**

- **Für höchsten Komfort und maximale Dämpfung**  
Dicke, einlagige Anti-Ermüdungsmatte aus Schaumstoff mit strukturierter Oberfläche.  
Geeignet für trockene Produktionsbereiche mit dauerhaft gleichen Bewegungsabläufen.

- **Angenehmer Stehkomfort**  
Reduziert den durch lange Stehphasen auf den Körper ausgeübten Druck.  
Wirkt kälteisolierend auf Betonböden.

- **Ausführung**  
**Material:** Offenzelliger PVC-Schaum.  
**Materialstärke:** 15 mm.  
**Brandschutz:** geprüft nach BS EN 13501-1.  
**Farbe:** schwarz.

- **Als Matten und Rollen erhältlich**



Maße BxL m	Farbe	PE	€	Bestell-Nr.
0,6x0,9	schwarz	St.	90,80	<a href="#">3061 1767</a>
0,9x1,5	schwarz	St.	227,00	<a href="#">3061 1768</a>
0,9x lfd. M.	schwarz	lfd. M.	151,50	<a href="#">3061 1769</a>
1,2x lfd. M.	schwarz	lfd. M.	202,00	<a href="#">3061 1770</a>

(B116)

**Anti-Ermüdungsmatte Orthomat® Ultimate**

- **Ermüdungsfreier Bodenbelag**  
Die weiche Innenschicht aus Schaumstoff wirkt entlastend und verzögert die Ermüdung durch langes Stehen.

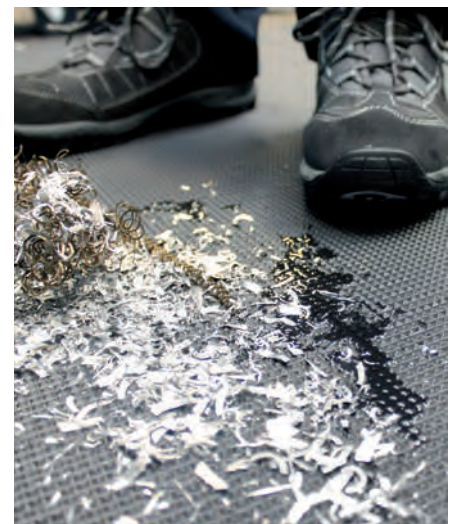
- **Hochwertig und vielseitig einsetzbar**  
Die strukturierte Oberfläche sorgt für Bodenhaftung und fängt Schmutz und Späne auf.  
Die Außenschicht umschließt die gesamte Matte, um das Eindringen von Feuchtigkeit zu verhindern.  
Abgeschrägte Kanten verringern die Stolpergefahr.  
Die Kanten sind heißversiegelt für eine lange Lebensdauer.

- **Ausführung**  
**Material:** Offenzelliger PVC-Schaum mit PolyNit-Oberfläche (Fusion bonded, nicht geklebt).  
**Brandschutz:** geprüft nach BS EN 13501-1.  
**Materialstärke:** 15 mm.

- **Als Laufmeterware im Zuschnitt**



Diamant-Oberfläche.



Maße BxL m	Farbe	PE	€	Bestell-Nr.
0,6x0,9	schwarz	St.	90,00	<a href="#">3062 1570</a>
0,6x1,5	schwarz	St.	225,00	<a href="#">3062 1571</a>
0,9x lfd. M. (max. 18,3 m)	schwarz	lfd. M.	150,00	<a href="#">3062 1572</a>

(B116)

**Knieschutzmatte**

- **Handlicher Knieschoner**  
Zuverlässige Entlastung von Knie und Rücken.  
Gute Resistenz gegen Öle und Chemikalien.

- **Ausführung**  
**Material:** NBR-Schaum (PVC/Nitril-Mischung).  
**Materialstärke:** 25 mm.  
**Maße:** 530x360 mm.  
**Gewicht:** 0,35 kg.



€	Bestell-Nr.
40,10	<a href="#">3061 1562</a>

(B116)