

Hand-Blindnietmutternsetzgerät GBM 10

Ausführung: Aus hochwertigem Aluminium-Druckguss mit geschmiedeten Zangenschenkeln aus Chrom-Vanadium-Stahl. Eine einfache Hubeinstellung durch die Rändelmutter mit Hubskala sorgt für sicheres und vollständiges Setzen der Blindnietmutter. Öffnungsfeder für einfache Handhabung.

Ausführung	Länge mm	9338 €	Bestell- Nr.
M5	260	76,00	...0010
M6	260	76,00	...0015

(W967)

GESIPA®



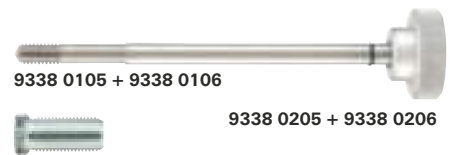
Zubehör für Hand-Blindnietmutternsetzgerät GBM 10

Ausführung	9338 €	Bestell- Nr.
Gewindedorn M5	10,10	...0105
Gewindedorn M6	10,10	...0106

(W966)

Ausführung	9338 €	Bestell- Nr.
Mundstück M5	8,25	...0205
Mundstück M6	8,25	...0206

(W966)



Hand-Blindnietmutternsetzgerät GBM 40-R

Ausführung: Ratschenmechanismus ermöglicht das Arbeiten mit extrem geringer Handkraft. Schnelles und werkzeugloses Wechseln der Gewindedorne und Mundstücke. Lieferung mit 4 Gewindedorne M5, M6, M8, M10 und 4 Mundstücke M5, M6, M8, M10, Montageschlüssel, im Kunststoffkoffer.

Ausführung	Länge mm	9339 €	Bestell- Nr.
M3-M12	212	386,00	...0040

(W967)

GESIPA®



Hand-Blindnietmutternsetzgerät GBM 50

Ausführung: Quick-Drill-Einrichtung für schnelles und einfaches Auf- und Abdrillen der Blindnietmutter. Geringer Kraftaufwand durch großen Hebel. Schnelles und werkzeugloses Wechseln der Gewindedorne und Mundstücke. Lieferung mit 4 Gewindedorne M5, M6, M8, M10 und 4 Mundstücke M5, M6, M8, M10, Montageschlüssel, im Kunststoffkoffer.

GESIPA®



Ausführung	Länge mm	9337 €	Bestell- Nr.
M3-M12	485	441,00	...0020

(W967)

Zubehör für Hand-Blindnietmutternsetzgerät GBM 40-R/GBM 50

Ausführung	9339 €	Bestell- Nr.
Gewindedorn M3	41,90	...1003
Gewindedorn M4	41,90	...1004
Gewindedorn M5	41,90	...1005
Gewindedorn M6	41,90	...1006
Gewindedorn M8	41,90	...1008
Gewindedorn M10	41,90	...1010
Gewindedorn M12	41,90	...1012

(W966)

Ausführung	9337 €	Bestell- Nr.
Mundstück M3	23,60	...1003
Mundstück M4	23,60	...1004
Mundstück M5	23,60	...1005
Mundstück M6	23,60	...1006
Mundstück M8	23,60	...1008
Mundstück M10	23,60	...1010
Mundstück M12	23,60	...1012

(W966)

