

Vario-Verlängerung

Ausführung: 6-mm-Sechskantklinge aus nicromattem Sonderstahl, mit 6-mm-Außensechskant für die Aufnahme von Vario-Klingen und Adapter.



Länge mm	Wera		Bestell- Nr.
	6488	€	
175	15,80	(W545)	...0005



Vario-Adapterklinge

Ausführung: 6-mm-Sechskantklinge aus nicromattem Sonderstahl.



6490 Mit starkem Dauermagnet und Schnellwechselfutter mit 1/4"-Außensechskant für eine feste und wackelfreie Verbindung zwischen Halter und Bit. Für die Aufnahme von Bits mit 1/4"- Außensechskantantrieb nach DIN ISO 1173-C 6,3.

6492 Mit 1/4"-Innenvierkant. Für die Aufnahme von 1/4"-Steckschlüssel-Einsätzen.

Länge mm	Wera		Bestell- Nr.
	6490	6492	
165	20,70	(W545)	...0005
175	-	13,30	...0005

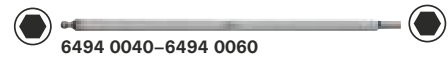
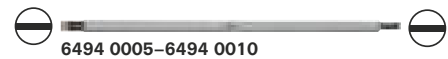


Vario-Kombiklinge

Ausführung: 6-mm-Sechskantklinge aus nicromattem Sonderstahl.



Ausführung	Größe	Länge mm	Wera		Bestell- Nr.
			6494	€	
Schlitz/Schlitz	4 x 0,6/6 x 1 mm	175	7,50	(W545)	...0005
Schlitz/Schlitz	5 x 0,8/7 x 1,2 mm	175	7,50	(W545)	...0010
Kreuzschlitz/Schlitz	PH 1/4 x 0,6 mm	175	7,50	(W545)	...0015
Kreuzschlitz/Schlitz	PH 2/6 x 1 mm	175	7,50	(W545)	...0020
Kreuzschlitz/Schlitz	PH 3/7 x 1,2 mm	175	7,50	(W545)	...0025
Kreuzschlitz/Kreuzschlitz	PH 1/PH 2	175	7,50	(W545)	...0030
Kreuzschlitz/Kreuzschlitz	PZ 1/PZ 2	175	7,50	(W545)	...0035
Kugelkopf/Sechskant	SW 2,5/SW 2,5	175	7,50	(W545)	...0040
Kugelkopf/Sechskant	SW 3/SW 3	175	7,50	(W545)	...0045
Kugelkopf/Sechskant	SW 4/SW 4	175	7,50	(W545)	...0050
Kugelkopf/Sechskant	SW 5/SW 5	175	7,50	(W545)	...0055
Kugelkopf/Sechskant	SW 6/SW 6	175	7,50	(W545)	...0060
TORX®/TORX®	T 6/T 8	175	7,50	(W545)	...0065
TORX®/TORX®	T 7/T 9	175	7,50	(W545)	...0070
TORX®/TORX®	T 10/T 15	175	7,50	(W545)	...0075
TORX®/TORX®	T 20/T 25	175	7,50	(W545)	...0080
TORX®/TORX®	T 30/T 40	175	7,50	(W545)	...0085



Vario-Satz

Ausführung: Mit Sechskantklingen aus hochlegiertem Sonderstahl. Kraftform-Griff aus schlagfestem Kunststoff mit integrierten Weichzonen für besseren Grip und Abrollschutz. Lieferung in Falttasche.



Ausführung	Satzinhalt	Wera		Bestell- Nr.
		6495	€	
7-teilig	1 Kraftform-Griff mit Ratschenfunktion (6484 0006)	61,30	(W545)	...0010
	1 Klinge Schlitz (6494 0005) 4 x 0,6/6 x 1 mm			
	1 Klinge Kreuzschlitz (6494 0030) PH 1/2			
	1 Klinge Kreuzschlitz (6494 0035) PZ 1/2			
	1 Klinge Innensechskant 4/5 mm			
11-teilig	2 Klingen Innen-TORX® (6494) T 10/15; 20/25	102,50	(W545)	...0005
	1 Kraftform-Griff mit Sechskant-Schlüsselhilfe (6484 0005)			
	2 Klingen Schlitz (6494) 4 x 0,6/6 x 1; 5 x 0,8/7 x 1,2 mm			
	1 Klinge Kreuzschlitz (6494 0030) PH 1/2			
	1 Klinge Kreuzschlitz (6494 0035) PZ 1/2			
	3 Klingen Innensechskant (6494) 4/4; 5/5; 6/6 mm			
	3 Klingen Innen-TORX® (6494) T 10/15; 20/25; 30/40			



6495 0010



6495 0005