

Schlosserwinkel

Ausführung: Aus Stahl, verzinkt, auf allen Seiten bearbeitet.

Anwendung: Für einfache Richt- und Anreißarbeiten.



4601 Flachwinkel.

4602 Anschlagwinkel.

Schenkellänge mm	Querschnitt mm	format	format	Bestell- Nr.
		4601	4602	
		€	€	
100 x 70	20 x 5	9,85	13,45	...0100
150 x 100	20 x 5	10,35	15,10	...0150
200 x 130	20 x 5	11,00	18,20	...0200
250 x 160	25 x 5	13,45	22,00	...0250
300 x 180	25 x 5	14,70	26,90	...0300
400 x 230	30 x 5	20,20	33,90	...0400
500 x 280	30 x 5	22,40	45,00	...0500
750 x 375	30 x 5	32,60	71,60	...0750
1000 x 500	30 x 5	42,20 ⁽⁴⁸⁾	109,00 ⁽⁴⁸⁾	...1000
		(W453)	(W453)	



4.5

Flanschenwinkel

Ausführung: Aus Stahl, verzinkt, Hochkanten und Flachseiten geschliffen.

Anwendung: Speziell zum genauen Ausrichten der Flansche im Rohrleitungsbau.



Maße mm	Querschnitt mm	format	Bestell- Nr.
		4637	
		€	
300 x 300	30 x 5	22,40	...0300
400 x 400	30 x 5	30,30	...0400
500 x 500	30 x 5	38,10	...0500
		(W453)	



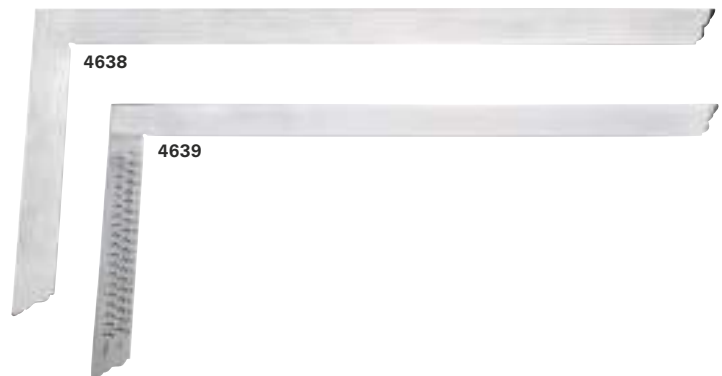
Zimmermannswinkel

Ausführung: Aus Federbandstahl, verzinkt, matt verchromt.



4638 Ohne Anreißlöcher.

4639 Mit Anreißlöchern und cm-Skalierung.



Maße mm	Schenkelbreite mm	format	format	Bestell- Nr.
		4638	4639	
		€	€	
600 x 280	35	21,10	26,50	...0600
800 x 320	35	26,90	33,20	...0800
1000 x 380	35	34,60 ⁽⁴⁸⁾	40,70 ⁽⁴⁸⁾	...1000
		(W453)	(W453)	