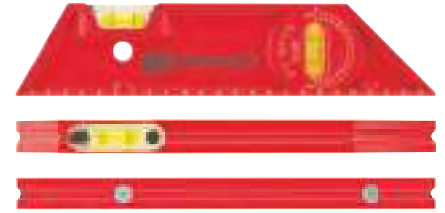
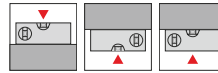


Universal-Wasserwaage

Ausführung: Aus Kunststoff, mit starker Haftkraft durch 2 großvolumige Permanentmagneten in der Sohle. Die Waagerechtlibelle ist fest eingebaut, die Neigungswinkellibelle ist um 180° drehbar, ein Ende des Wasserwaagenkörpers ist 45°, das andere 60° geneigt, mit mm-Teilung. Unzerbrechliche Plexiglaslibellen. 5 Jahre Garantie auf die Haltbarkeit der Libellen.

Anwendung: Zum Messen in horizontaler Normal- und Umschlagmessung sowie für Überkopfmessungen und Messungen von Neigungswinkeln.

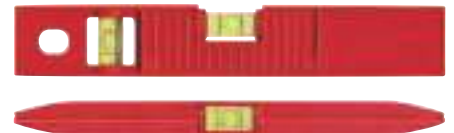
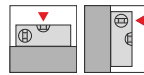


Länge cm	Querschnitt mm	format 4731 €	Bestell- Nr.
25	54 x 15	31,90 (W468)	...0025

Elektriker-Wasserwaage

Ausführung: Aus rotem, glasfaserverstärktem ABS-Kunststoff. Mit einer runden Horizontal- und einer runden Vertikallibelle und 2 Scheibenmagneten. Messgenauigkeit in Normallage 1 mm/m.

Anwendung: Für horizontale und vertikale Normalmessungen geeignet.

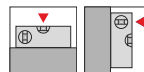


Länge cm	Querschnitt mm	format 4740 €	Bestell- Nr.
25	43 x 22	13,95 (W468)	...0025

Magnet-Wasserwaage PTM 5

Ausführung: Aus ABS-Kunststoff, mit Magnetstreifen mit hoher Haftkraft, bruchfeste Acrylglas-Röhrenlibellen. Mit 45°-Winkellibelle. Messgenauigkeit in Normallage 1,5 mm/m.

Anwendung: Für horizontale und vertikale Normalmessung geeignet.

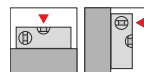


Länge cm	Querschnitt mm	SOLA 4741 €	Bestell- Nr.
20	37 x 15	8,60 (W441)	...0020

Wasserwaage PTF 25

Ausführung: Aus ABS-Kunststoff mit verzugsfreier Profilform. Bruchfeste Acrylglas-Blocklibellen mit Vergrößerungslinse (20 %). Bessere Ablesbarkeit bei Dämmerlicht durch optimierten Leuchtbelag. Messgenauigkeit in Normallage 1 mm/m.

Anwendung: Für horizontale und vertikale Normalmessung geeignet, weiterhin aufgrund der V-Nut leichte Platzierung auf runden Bauteilen (z. B. Rohre).



Länge cm	Querschnitt mm	SOLA 4799 €	Bestell- Nr.
25	40 x 21	16,15 (W441)	...0025

4.6