

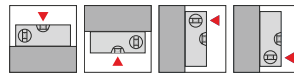
Wasserwaage BIG X und BIG X 3

Ausführung: Leichtmetall-Rechteckprofil, mit stoßdämpfenden Endkappen. Acrylglas-Blocklibellen mit Vergrößerungslinse (+60 %). Bessere Ablesbarkeit bei Dämmerlicht durch Leuchtbelag. Messgenauigkeit in Normallage: 0,5 mm/m, Messgenauigkeit in Umschlagposition: 0,75 mm/m.

Anwendung: Für horizontale und vertikale Messungen in Normal- und Umschlagposition geeignet.

4721 0030 BIG X
- 0080 Je 1 Horizontal- und Vertikallibelle.

4721 0100 BIG X 3
- 0200 Mit 1 Horizontal- und 2 Vertikallibellen.



Länge cm	Querschnitt mm	SOLA	
		4721 €	Bestell- Nr.
30	52 x 25	24,00	...0030
40	52 x 25	25,90	...0040
50	52 x 25	27,90	...0050
60	52 x 25	30,00	...0060
80	52 x 25	34,20	...0080

(W441)

Länge cm	Querschnitt mm	SOLA	
		4721 €	Bestell- Nr.
100	52 x 25	45,10	...0100
120	52 x 25	49,60	...0120
150	52 x 25	61,00	...0150
180	52 x 25	70,60	...0180
200	52 x 25	76,50	...0200

(W441)

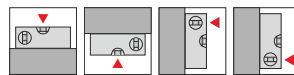
Magnet-Wasserwaage REDM 3 und BIG REDM 3

Ausführung: Leichtmetall-Rechteckprofil, mit stoßdämpfenden Endkappen. Mit starken Neodym-Magneten. Acrylglas-Blocklibellen mit Vergrößerungslinse (+60 %). Bessere Ablesbarkeit bei Dämmerlicht durch Leuchtbelag. Messgenauigkeit in Normallage: 0,3 mm/m, Messgenauigkeit in Umschlagposition: 0,5 mm/m.

Anwendung: Für horizontale und vertikale Messungen in Normal- und Umschlagposition geeignet.

4396 0060 REDM 3
- 0101

4396 0120 BIG REDM 3
- 0200 Mit 2 Durchgrifföffnungen.



Die seitliche Einbaumethode der Magnete ins Profil schafft eine durchgehend plane Messfläche für präzise und saubere Messergebnisse.

Länge cm	Querschnitt mm	SOLA	
		4396 €	Bestell- Nr.
60	59 x 27	84,60	...0060
80	59 x 27	95,00	...0080
100	59 x 27	106,00	...0101
120	59 x 27	132,00	...0120

(W441)

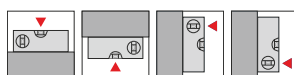
Länge cm	Querschnitt mm	SOLA	
		4396 €	Bestell- Nr.
150	59 x 27	151,50	...0150
180	59 x 27	167,00	...0180
200	59 x 27	177,50	...0200

(W441)

Magnet-Wasserwaage

Ausführung: Aus rot eloxiertem und dickwandigem Aluminium. Mit einer Horizontal- und einer Vertikallibelle, durch Lupeneffekt auch bei schlechten Lichtverhältnissen gut ablesbar. Mit stoßdämpfenden, unzerbrechlichen Endkappen und einem haftstarken Magneten.

Anwendung: Für horizontale und vertikale Normal- und Umschlagmessungen geeignet, besonders bei beengten Platzverhältnissen.



Länge cm	Querschnitt mm	Profilstärke mm	format	
			4734 €	Bestell- Nr.
20	50 x 22	1,8	42,60	...0020

(W468)