

## Constant-Stirnseiten-Mitnehmer-Sortiment CoAE

**Ausführung:** CoAE-Kleinsortiment, Spannkreis- $\varnothing$  12–50 mm, Drehbereich 13–100 mm, hydraulisch.

**Anwendung:** Zum rationellen Drehen von Werkstücken auf ihrer ganzen Länge ohne Umspannen mit hoher Genauigkeit. Nach dem Baukastenprinzip entwickelt, deshalb universeller Austausch von Mitnehmer-Scheiben und Zentrierspitzen möglich.

**Hydraulischer bzw. mechanischer Druckausgleich** ergibt gleichmäßige Spannkraft auch bei unebenen Stirnseiten des Werkstückes. Durch die federnde Zentrierspitze erfolgt der Werkstück-Längenanschlag an der Stirnseite.

**Lieferumfang:** Constant-Stirnseiten-Mitnehmer-Sortiment mit 1 Grundkörper, 4 Mitnehmerscheiben, Spannkreis- $\varnothing$  12, 20, 32 und 50 mm und 2 Zentrierspitzen  $\varnothing$  A = 6 + 12 mm.



MK	Laufrichtung	<b>RÖHM</b> 3617 €	Bestell-Nr.
3	rechts	1250,00	...0005
3	links	1250,00	...0010
4	rechts	1286,00	...0015
4	links	1286,00	...0020
5	rechts	1354,00	...0025
5	links	1354,00	...0030
6	rechts	1748,00	...0035
6	links	1748,00	...0040

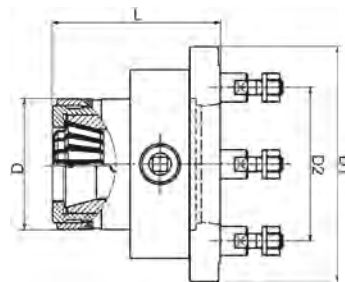
(W311)

## Handspannfutter HSPF 40

**Ausführung:** Basisfutter mit genau angepasstem Zwischenflansch mit Kurzkegel DIN 55027/ISO 702/III. Größere Haltekraft und genauere Rundlauf durch Spannzangen als bei Dreibackenfuttern.

**Anwendung:** Konventionelle und CNC-Maschinen, z. B. zum Drehen, Bohren, Fräsen und Schleifen. Ideal für Kleinserien.

**Lieferumfang:** Sicherheitsschlüssel, Stehbolzen und Bundmuttern.



Spannbereich mm	Kurzkegel	D mm	D <sub>1</sub> mm	D <sub>2</sub> mm	L mm	Spannzange	<b>FAHRION</b> 3614 €	Bestell-Nr.
1–42	5	90	167	133,4	127	173E*, 780E*	1926,00	...0005
1–42	6	90	137	104,8	116	173E, 775E*	1965,00	...0010

\* Auf Anfrage lieferbar.

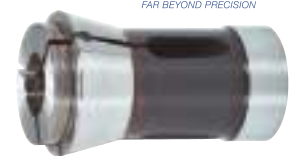
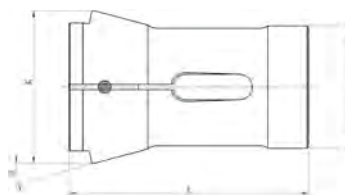
(W001)

## Druckspannzange 173E

**Ausführung:** Nach DIN 6343 mit glatter Bohrung (bis  $\varnothing$  8 mm) oder Querrillen (ab  $\varnothing$  8,5 mm).

**Spannüberbrückung:** h9, d. h. nur das Nennmaß kann gespannt werden.

**Anwendung:** Zur Werkstückspannung (Stangen- oder Futterarbeiten) in konventionellen, einspindeligen Drehmaschinen, z. B. mit Handspannfutter HSPF und CNC-Drehmaschinen direkt in der Spindel oder im Spannzangenfutter.



Bohrung mm	F mm	K mm	L mm	<b>FAHRION</b> 3615 €	Bestell-Nr.	Bohrung mm	F mm	K mm	L mm	<b>FAHRION</b> 3615 €	Bestell-Nr.	Bohrung mm	F mm	K mm	L mm	<b>FAHRION</b> 3615 €	Bestell-Nr.
3	48	60	94	64,30	...0001	17	48	60	94	64,30	...0043	31	48	60	94	64,30	...0085
4	48	60	94	64,30	...0004	18	48	60	94	64,30	...0046	32	48	60	94	64,30	...0088
5	48	60	94	64,30	...0007	19	48	60	94	64,30	...0049	33	48	60	94	64,30	...0091
6	48	60	94	64,30	...0010	20	48	60	94	64,30	...0052	34	48	60	94	64,30	...0094
7	48	60	94	64,30	...0013	21	48	60	94	64,30	...0055	35	48	60	94	64,30	...0097
8	48	60	94	64,30	...0016	22	48	60	94	64,30	...0058	36	48	60	94	64,30	...0100
9	48	60	94	64,30	...0019	23	48	60	94	64,30	...0061	37	48	60	94	64,30	...0103
10	48	60	94	64,30	...0022	24	48	60	94	64,30	...0064	38	48	60	94	64,30	...0106
11	48	60	94	64,30	...0025	25	48	60	94	64,30	...0067	39	48	60	94	64,30	...0109
12	48	60	94	64,30	...0028	26	48	60	94	64,30	...0070	40	48	60	94	64,30	...0112
13	48	60	94	64,30	...0031	27	48	60	94	64,30	...0073	41	48	60	94	64,30	...0115
14	48	60	94	64,30	...0034	28	48	60	94	64,30	...0076	42	48	60	94	64,30	...0118
15	48	60	94	64,30	...0037	29	48	60	94	64,30	...0079						
16	48	60	94	64,30	...0040	30	48	60	94	64,30	...0082						

Bis  $\varnothing$  8,0 mm mit glatter Bohrung, ab  $\varnothing$  9,0 mm mit Querrillen. (W319)

(W319)

(W319)