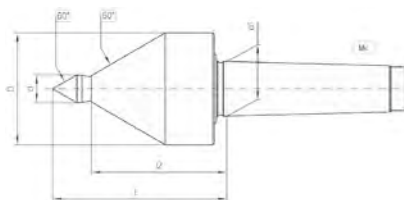


Mitlaufende Körnerspitze, Kombi

Ausführung: Kombiwerkzeug für Zentrierung und Rohrbearbeitung mit verlängerter Laufspitze. Komplett gehärtet und geschliffen. Wellendichtring verhindert Eindringen von Schmutz, lebensdauer geschmiert.



Anwendung: Allzweckspitze für den universellen Einsatz auf manuellen und CNC-Drehmaschinen.



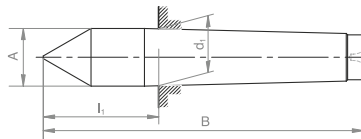
Aufnahme	MK	2	3	3	4	4	5
D	mm	54	54	64	64	86	86
d	mm	13	13	16	16	19	19
d1	mm	17,78	23,83	23,83	31,27	31,27	44,4
L	mm	86,5	86,5	100	100	121,5	121,5
l2	mm	68,5	68,5	78	78	93,5	93,5
max. Rundlaufgenauigkeit	mm	0,005	0,005	0,005	0,005	0,005	0,005
max. Werkstückgewicht	kg	170	170	330	330	550	550
max. Drehzahl	min ⁻¹	4200	4200	3800	3800	3200	3200
3326	€	337,50	380,00	390,50	427,00	515,00	567,00
Bestell-Nr.		...0001	...0004	...0007	...0010	...0013	...0016

Feste Zentrierspitze

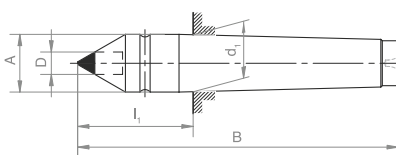
Ausführung: Aus Werkzeugstahl, gehärtet und geschliffen, **Spitzenwinkel 60°**.



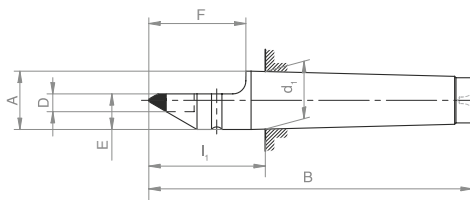
3330 Volle Spitze.



3333 Volle Spitze mit Hartmetall-Einsatz.



3336 Halbe Spitze mit Hartmetall-Einsatz. Besonders geeignet für kleine Werkstücke, bei denen eine volle Spitze im Arbeitsbereich hinderlich wäre.



Aufnahme	MK	2	3	4	5
Maß A	mm	18	24,1	31,6	44,7
Maß B	mm	100	125	160	200
Maß D	mm	7	11	14	18
Maß E	mm	11	15	21	-
Maß F	mm	30	38	50	-
Maß d ₁	mm	17,78	23,825	31,267	44,399
Maß l ₁	mm	36	44	57,5	70,5
3330	€	24,90	33,20	48,60	88,80
3333	€	70,60	94,10	132,00	237,00
3336	€	106,00	141,50	198,50	-
Bestell-Nr.		...0005	...0010	...0015	...0020