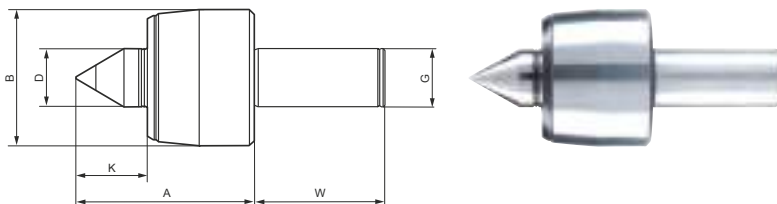


### Mitlaufende Zentrierspitze

**Ausführung:** Körper gehärtet und geschliffen, mit **Spitzenwinkel 60°**. Dreifach Lagerung für hohe axiale und radiale Belastung. Lebensdauergeschmiert.



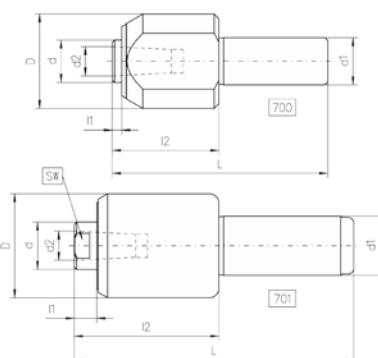
| Aufnahme-Ø G          | mm                | 20      | 25      | 32       |        |
|-----------------------|-------------------|---------|---------|----------|--------|
| Größe                 |                   | 102     | 106     | 108      |        |
| Maß A                 | mm                | 58      | 76,8    | 93,1     |        |
| Maß B                 | mm                | 43      | 48,5    | 68,5     |        |
| Maß D                 | mm                | 20      | 25      | 32       |        |
| Maß K                 | mm                | 24      | 30,5    | 40       |        |
| Maß W                 | mm                | 50      | 56      | 60       |        |
| max. Werkstückgewicht | kg                | 130     | 200     | 400      |        |
| max. Drehzahl         | min <sup>-1</sup> | 7000    | 5000    | 3800     |        |
| <b>3183</b>           | €                 | 321,50  | 394,00  | 449,50 ◊ | (W309) |
| Bestell-Nr.           |                   | ...4200 | ...4250 | ...4320  |        |

### Mitlaufende Zentrierspitze mit auswechselbaren Spitzen

**Ausführung:** Komplett gehärtet und geschliffen. Gefederte Ausführung zum axialen Längenausgleich. Wellendichtring verhindert Eindringen von Schmutz, lebensdauergeschmiert. Auswechselbare Einsätze für maximale Flexibilität.



**Lieferumfang:** Ohne auswechselbare Einsätze.



| Aufnahme-Ø d1         | mm                | 19,05          | 20             | 25,4            | 20              | 25              |
|-----------------------|-------------------|----------------|----------------|-----------------|-----------------|-----------------|
| Aufnahme-Ø d1         | Zoll              | 3/4            | –              | 1               | –               | –               |
| Typ                   |                   | mit Freifläche | mit Freifläche | ohne Freifläche | ohne Freifläche | ohne Freifläche |
| Ausführung            |                   | 700            | 700 D20        | 701             | 701 D20         | 701 D25         |
| l2                    | mm                | 45             | 45             | 61              | 61              | 61              |
| D                     | mm                | 40             | 40             | 44              | 44              | 44              |
| d                     | mm                | 18             | 18             | 20              | 20              | 20              |
| d2                    | mm                | 12             | 12             | 12              | 12              | 12              |
| l1                    | mm                | 4              | 4              | 10              | 10              | 10              |
| L                     | mm                | 91             | 91             | 118             | 118             | 118             |
| Federweg              | mm                | 91             | 91             | 118             | 118             | 118             |
| max. Werkstückgewicht | kg                | 200            | 200            | 300             | 300             | 300             |
| max. Drehzahl         | min <sup>-1</sup> | 4000           | 4000           | 3000            | 3000            | 3000            |
| <b>3318</b>           | €                 | 347,50 ◊       | 347,50         | 353,50 ◊        | 353,50          | 353,50          |
| Bestell-Nr.           |                   | ...0001        | ...0004        | ...0007         | ...0010         | ...0013         |

3.3