

**Allgemeiner Hinweis:** VDI-Werkzeughalter für CNC-Drehmaschinen bestehen aus Vergütungsstahl mit einer Festigkeit von ca. 900 N/mm<sup>2</sup>, einer Härte von 56 ± 2 HRC und einer Härtetiefe von mind. 0,5 mm. Zudem verfügen alle VDI-Werkzeughalter über einen Zylinderschaft h6 mit innerer Kühlmittelzufuhr und verstellbaren Kugelschlitzdüsen.

Schaft und Anlagefläche gehärtet und geschliffen mit Kühlmittelübergabebohrung.

Weitere Ausführungen auf Anfrage.

### VDI-Vierkant, Rohling A1

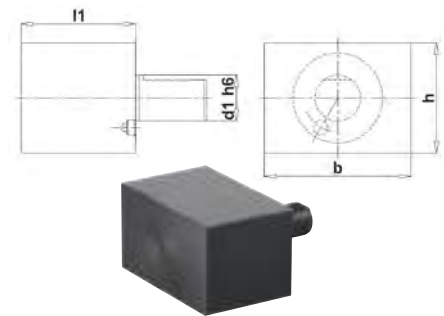
**Ausführung:** Fertig gehärtet und geschliffen, Kühlmittelübergabebohrung vorhanden, ungehärteter Korpus. Ohne Aufnahme.

**Anwendung:** Zur Erstellung von Sonderausführungen.

VDI	l1 mm	b mm	h mm	fortis 3269 A1 €	Bestell- Nr. ...
30	85	130	76	110,00	...0001
40	100	151	96	203,50	...0004
50	125	160	120	254,00	...0007

(W060)

DIN  
6980



3.2

### VDI-Zylinder, Rohling A2

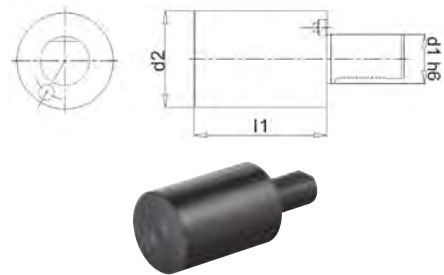
**Ausführung:** Fertig gehärtet und geschliffen, Kühlmittelübergabebohrung vorhanden, ungehärteter Korpus. Ohne Aufnahme.

**Anwendung:** Zur Erstellung von Sonderausführungen.

VDI	d2 mm	l1 mm	fortis 3272 A2 €	Bestell- Nr. ...
30	68	100	54,90	...0001
30	68	240	82,50	...0004
40	83	120	68,70	...0007
40	83	320	137,00	...0010
50	98	135	121,00	...0013
50	98	400	220,00	...0016

(W060)

DIN  
6980

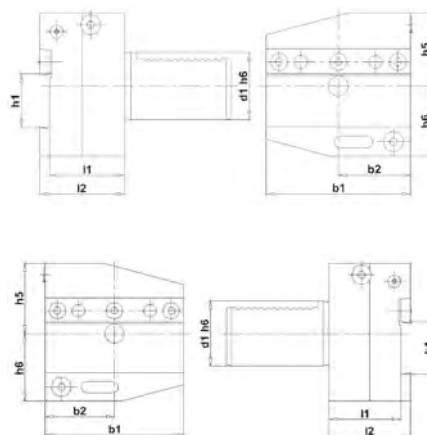


### VDI-Abstechhalter AR und AL

**Ausführung:** Mit Klemmleiste.

**Anwendung:** Zur Aufnahme von Abstechschwertern.

DIN  
6980



VDI	h1 mm	b1 mm	b2 mm	h5 mm	h6 mm	l1 mm	l2 mm	fortis 3273	fortis 3281	Bestell- Nr. ...
								AR €	AL €	
30	26	70	35	32	39	44	50	416,00	416,00	...0001
40	26	85	42,5	43	41,5	44	50	438,00	438,00	...0004
40	32	85	42,5	43	41,5	44	50	438,00	438,00	...0007
50	32	100	50	43	45	44	50	487,00	487,00	...0010

(W060) (W060)