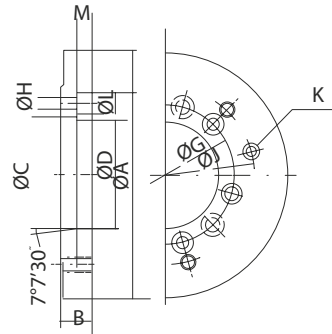


Stahlflansch

Ausführung: Präzisionsgeschliffen.

Anwendung: Adapter zur Anpassung an unterschiedliche Spindelaufnahmen.

DIN
55026



Typ	A	B	C	D	G	H	J	K	L	M	Futter-Ø	Spindel
CB06A05	140	15	82,563	79,7	104,78	12	116	6,6	11	7	160/169	A2-5
CBB06A06	140	41	106,375	103	133,35	13,5	104,78	M10	20	24	160/169	A2-6
CBB08A05	170	22	82,563	79,7	104,78	11	133,35	M12	17	11	200/210	A2-5
CB08A06	170	17	106,375	103	133,35	13,5	150	6,6	11	7	200/210	A2-6
CBB10A06	220	25	106,375	103	133,35	13,5	171,45	M16	20	13,5	254/304	A2-6
CB10A08	220	18	139,719	136	171,45	17	190	9	14	10	254/304	A2-8
CB15A08	300	33	139,719	140	171,45	17	235	M20	25	17	381	A2-8
CB15A11	300	22	196,869	192,1	235	21	260	11	17	11	381	A2-11

Typ	Ø A mm	Kegel	Kitagawa 3249 €	Bestell- Nr.
CB06A05	140	A2-5	290,00 ◊	...0001
CBB06A06	140	A2-6	290,00 ◊	...0004
CBB08A05	170	A2-5	356,50 ◊	...0007
CB08A06	170	A2-6	356,50 ◊	...0010

(W304)

Typ	Ø A mm	Kegel	Kitagawa 3249 €	Bestell- Nr.
CBB10A06	220	A2-6	488,00 ◊	...0013
CB10A08	220	A2-8	488,00 ◊	...0016
CB15A08	300	A2-8	680,00 ◊	...0019
CB15A11	300	A2-11	680,00 ◊	...0022

(W304)

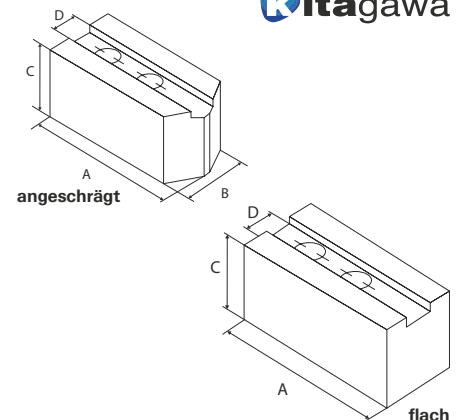
Aufsatzbacken

Ausführung: Ungestuft, weiche Ausführung. 1,5 mm x 60° Verzahnung. 3-teiliger Satz.



Größe mm	Backenlänge A mm	Backenbreite B mm	Backenhöhe C mm	Nutbreite D mm	Schraube	Kitagawa 3250 angeschrägt €	Bestell- Nr.
110/135	52	22	24	10	M8	37,00 ◊	...0001
110/135	52	24	50	10	M8	56,80 ◊	...0004
165	72	30	30	12	M10	42,90 ◊	...0007
165	72	30	50	12	M10	56,20 ◊	...0010
165	81	30	30	12	M10	54,80 ◊	...0013
210	95	35	35	14	M12	52,20 ◊	...0016
210	95	35	80	14	M12	93,40 ◊	...0019
210	102	35	40	14	M12	71,00 ◊	...0022
254	110	40	40	16	M12	62,90 ◊	...0025
254	125	40	40	16	M12	77,40 ◊	...0031
304	145	50	50	21	M16	98,90 ◊	...0040

(W306)



Größe mm	Backenlänge A mm	Backenbreite B mm	Backenhöhe C mm	Nutbreite D mm	Schraube	Kitagawa 3250 flach €	Bestell- Nr.
254	110	40	80	16	M12	101,50 ◊	...0028
304	129	50	50	21	M16	90,40 ◊	...0034
304	129	50	80	21	M16	132,00 ◊	...0037

(W306)

