

Anzugsbolzen

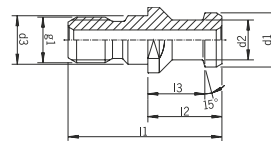
Ausführung: Gefertigt aus hochfestem Spezialstahl, aufwendige Wärmebehandlung in mehreren Schritten. Gezieltes Anlassen der am höchsten belasteten Bereiche, hohe Schlagzähigkeit. Alle Funktionsflächen nach dem Härten feinbearbeitet.
Die Anzugsbolzen bieten höchste Sicherheit und Zuverlässigkeit.



ISO 7388-3 Form AD, mit Durchgangsbohrung

SK	d1	d2	d3	l1	l2	l3	g1	3685	Bestell-Nr.
	mm	mm	mm	mm	mm	mm		€	
40	19	14	17	54	26	20	M16	12,85	...0105
50	28	21	25	74	34	25	M24	20,70	...0110

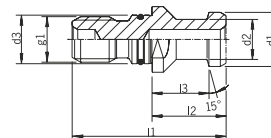
(W394)



ISO 7388-3 Form AF, abgedichtet

SK	d1	d2	d3	l1	l2	l3	g1	3685	Bestell-Nr.
	mm	mm	mm	mm	mm	mm		€	
40	19	14	17	54	26	20	M16	12,85	...0115
50	28	21	25	74	34	25	M24	20,70	...0120

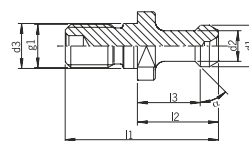
(W394)



ISO 7388-2 (JIS B 6339 MAS/BT), ohne Bohrung

BT	d1	d2	d3	l1	l2	l3	g1	α	3685	Bestell-Nr.
	mm	mm	mm	mm	mm	mm		°	€	
30	11	7	12,5	43	23	18	M12	60	20,70	...0123
40	15	10	17	60	35	28	M16	45	12,85	...0125
40	15	10	17	60	35	28	M16	60	12,85	...0127
50	23	17	25	85	45	35	M24	45	20,70	...0130
50	23	17	25	85	45	35	M24	60	20,70	...0131

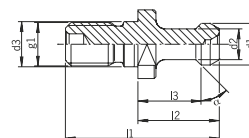
(W394)



ISO 7388-2 (JIS B 6339 MAS/BT), mit Durchgangsbohrung

BT	d1	d2	d3	l1	l2	l3	g1	α	3685	Bestell-Nr.
	mm	mm	mm	mm	mm	mm		°	€	
40	15	10	17	60	35	28	M16	45	12,85	...0132
40	15	10	17	60	35	28	M16	60	18,95	...0133
50	23	17	25	85	45	35	M24	45	20,70	...0134

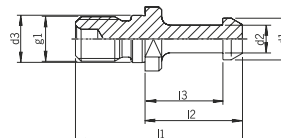
(W394)



MORI-SEIKI MAS 90°

BT	d1	d2	d3	l1	l2	l3	g1	3685	Bestell-Nr.
	mm	mm	mm	mm	mm	mm		€	
40	15	10	17	60	35	28	M16	12,85	...0135
50	23	17	25	85	45	35	M24	20,70	...0140

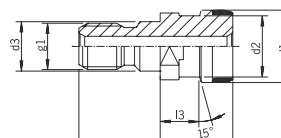
(W394)



Ott-Ringnut, mit Durchgangsbohrung, Messingschutzring

SK	d1	d2	d3	l1	l2	l3	g1	3685	Bestell-Nr.
	mm	mm	mm	mm	mm	mm		€	
40	25	21,1	17	53	25	13,6	M16	35,50	...0145

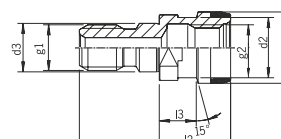
(W394)



Ott-Ringnut, mit Innengewinde, Messingschutzring

SK	d1	d2	d3	l1	l2	l3	g1	g2	3685	Bestell-Nr.
	mm	mm	mm	mm	mm	mm			€	
40	25	21,1	17	53	25	13,6	M16	M16	18,95	...0155
50	39,3	32	25	65	25	13,35	M24	M24	20,70	...0160

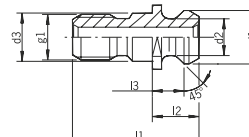
(W394)



ISO 7388-3 Form UD, mit Durchgangsbohrung

SK	d1	d2	d3	l1	l2	l3	g1	3685	Bestell-Nr.
	mm	mm	mm	mm	mm	mm		€	
40	18,95	12,95	17	44,5	16,4	11,15	M16	12,85	...0165
50	29,10	19,6	25	65,5	25,55	17,95	M24	20,70	...0170

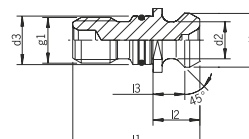
(W394)



ISO 7388-3 Form UF, abgedichtet

SK	d1	d2	d3	l1	l2	l3	g1	3685	Bestell-Nr.
	mm	mm	mm	mm	mm	mm		€	
40	18,95	12,95	17	44,5	16,4	11,15	M16	12,85	...0175
50	29,1	19,6	25	65,5	25,55	17,95	M24	20,70	...0180

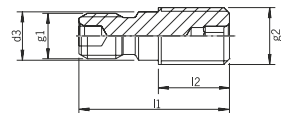
(W394)



Anzugsbolzen, mit Sägewinde S 20 x 2

SK	d3	l1	l2	g1	g2	3685	Bestell-Nr.
	mm	mm	mm			€	
40	17	53	25	M16	S 20 x 2	30,70	...0185

(W394)



3.1