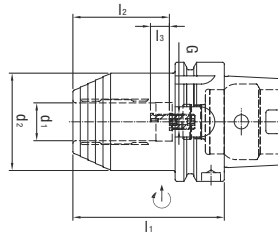
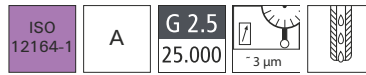


### Hydrodehnspannfutter, kurz, schwer

**Ausführung:** High Performance Holder. Kurze, schwere Ausführung. Für extrem hohe Haltekräfte und sehr hohe, übertragbare Drehmomente. Schwingungsdämpfende Wirkung für eine optimierte Werkstückoberfläche. **Hohe Temperaturbeständigkeit bis 170°.** Bohrung für Datenträger/Chip (Balluf).

**Lieferumfang:** Hydrodehnspannfutter mit Sechskantquergriff.

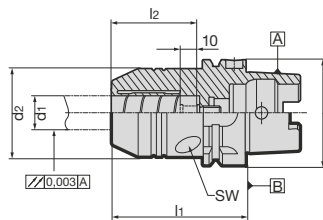
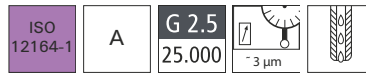


d <sub>1</sub> mm	HSK	d <sub>2</sub> mm	l <sub>1</sub> mm	l <sub>2</sub> mm	l <sub>3</sub> mm	G	SW mm	WTE 3547 € 272,00 ◊ (W326)	Bestell- Nr. ...0100
20	63	49	80	51	10	M8 x 1	3		

### Hydrodehnspannfutter, kurz, verstärkte Ausführung

**Ausführung:** Axiale Längeneinstellung, für Werkzeugschafttoleranz h6. Mittels Sechskantquergriffschlüssel wird Hydrauliköl durch einen Hydraulikspannsatz (Druckschraube, Druckstift, Dichtung) komprimiert. Der entstandene Druck bewirkt eine gleichmäßige Verformung der Dehnbuchse, wodurch der Werkzeugschaft mit hoher Rundlaufgenauigkeit gespannt wird.

**Lieferumfang:** Hydrodehnspannfutter inkl. Längeneinstellschraube und Sechskant-Spannschlüssel mit Quergriff.



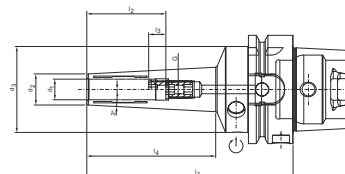
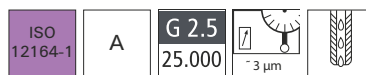
d <sub>1</sub> mm	HSK	d <sub>2</sub> mm	l <sub>1</sub> mm	l <sub>2</sub> mm	SW mm	GUHRING 3604 € 254,00 (W321)	Bestell- Nr. ...2000
20	63	52,5	80	51	5		

### HPH-Spannfutter Multi, 3°

**Ausführung:** High Performance Holder. Kurze, schwere Ausführung. Für hohe Haltekräfte und hohe, übertragbare Drehmomente. Lange Standzeiten. Schwingungsdämpfende Wirkung für eine optimierte Werkstückoberfläche. Einfaches und schnelles Spannen. **Temperaturbeständigkeit bis 170 °C.** Schlanke 3°-Kontur wie bisher bei Schrumpfaufnahmen. Maximale Flexibilität durch Einsatz von Reduzierhülsen.

**Anwendung:** Optimal für den Einsatz im Formen- und Werkzeugbau.

**Lieferumfang:** Hydrodehnspannfutter mit Sechskantquergriff.



d <sub>1</sub> mm	HSK	d <sub>2</sub> mm	d <sub>3</sub> mm	l <sub>1</sub> mm	l <sub>2</sub> mm	l <sub>3</sub> mm	l <sub>4</sub> mm	G	SW mm	WTE 3556 € 518,50 ◊ (W326)	Bestell- Nr. ...0050
3	63	9	50	120	28	16	73	M3	1,5		
4	63	10	50	120	28	12	73	M3	1,5		
5	63	11	50	120	28	8	73	M3	1,5		
6	63	12	50	120	37	10	73	M5	2,5		
8	63	14	50	120	37	10	74	M6	3		
10	63	16	50	120	41	10	74	M8 x 1	3		
12	63	18	50	120	46	10	75	M10 x 1	5		