

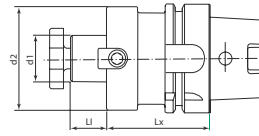
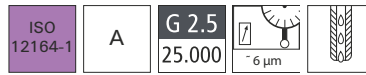
### Messerkopfaufnahme mit Kühlkanalbohrungen

**Ausführung:** Feingewuchtet mit Kühlkanalbohrung. Aus speziellem Einsatzstahl für hochbeanspruchte Bauteile mit einer Zugfestigkeit im Kern von mind. 950 N/mm<sup>2</sup>.

Gehärtet: 58 ± 2 HRC

**Anwendung:** Zur Aufnahme von Messerköpfen und Fräsern mit Quernut DIN 1880.

**Lieferumfang:** Messerkopfaufnahme mit Fräseranzugsschraube.



d <sub>1</sub> mm	HSK	d <sub>2</sub> mm	l <sub>2</sub> mm	l <sub>1</sub> mm	3131 €	Bestell- Nr.
16	63	38	17	50	129,00	...0001
16	63	38	17	100	136,00	...0004
22	63	48	19	50	129,00	...0007
22	63	48	19	100	136,00	...0010
27	63	58	21	60	129,00	...0013

(W050)

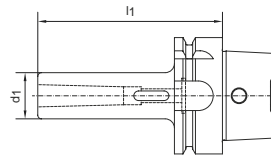
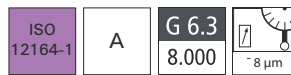
d <sub>1</sub> mm	HSK	d <sub>2</sub> mm	l <sub>2</sub> mm	l <sub>1</sub> mm	3131 €	Bestell- Nr.
27	63	58	21	100	138,50	...0016
32	63	78	24	60	152,00	...0019
32	63	78	24	100	157,00	...0022
40	63	88	27	60	166,00	...0025
40	63	88	27	100	180,00	...0028

(W050)

### Zwischenhülse

**Ausführung:** Gewuchtet. Aus speziellem Einsatzstahl für hochbeanspruchte Bauteile mit einer Zugfestigkeit im Kern von mind. 1000 N/mm<sup>2</sup>. **Alle Funktionsflächen feinbearbeitet** und **garantierte Qualität** durch doppelte 100 % Kontrolle. Genauer als DIN. Gehärtet: 58 –2 HRC

**Anwendung:** Zur Aufnahme von Werkzeugen mit Morsekegelschäften mit **Austreiblappen**.



MK	∅ d <sub>1</sub> mm	l <sub>1</sub> mm	3265 HSK 63 €	Bestell- Nr.
1	25	100	122,00 ◊	...0001
2	32	120	130,50 ◊	...0004
3	40	140	139,00 ◊	...0007
4	48	160	139,00 ◊	...0010

(W394)

MK	∅ d <sub>1</sub> mm	l <sub>1</sub> mm	3266 HSK 100 €	Bestell- Nr.
1	25	110	182,50 ◊	...0001
2	32	120	189,50 ◊	...0004
3	40	150	214,00 ◊	...0007

(W394)

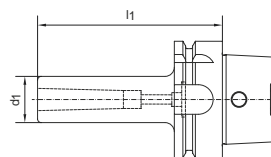
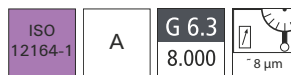
### Zwischenhülse

**Ausführung:** Gewuchtet. Aus speziellem Einsatzstahl für hochbeanspruchte Bauteile mit einer Zugfestigkeit im Kern von mind. 1000 N/mm<sup>2</sup>. **Alle Funktionsflächen feinbearbeitet** und **garantierte Qualität** durch doppelte 100 % Kontrolle. Genauer als DIN.

Gehärtet: 58 –2 HRC

**Anwendung:** Zur Aufnahme von Werkzeugen mit Morsekegelschäften mit **Anzugsgewinde** nach DIN 228-1, Form A.

**Lieferumfang:** Zwischenhülse mit Anzugsschraube.



MK	∅ d <sub>1</sub> mm	l <sub>1</sub> mm	3266 HSK 100 €	Bestell- Nr.
1	25	110	204,50 ◊	...0101
2	32	120	209,00 ◊	...0102

(W394)

MK	∅ d <sub>1</sub> mm	l <sub>1</sub> mm	3266 HSK 100 €	Bestell- Nr.
3	40	150	236,50 ◊	...0103
4	48	170	240,50 ◊	...0104

(W394)