

Kombi-Aufsteckfräsdorn

Fortsetzung

$\varnothing d_1$ mm	$\varnothing d_2$ mm	$l_1$ mm	$l_2$ mm	$l_3$ mm	3261 HSK 63 €	Bestell- Nr.
16	32	160	27	17	217,50 ◊	...0007
22	40	60	31	19	175,00	...0013
22	40	100	31	19	189,50 ◊	...0016
22	40	160	31	19	229,00 ◊	...0019
27	48	60	33	21	182,50	...0025
27	48	100	33	21	200,50 ◊	...0028
27	48	160	33	21	240,50 ◊	...0031
32	58	60	38	24	191,00	...0037
32	58	100	38	24	214,00 ◊	...0040
32	58	160	38	24	249,00 ◊	...0043
40	70	70	41	27	203,50	...0049
40	70	100	41	27	223,50 ◊	...0052

(W394)

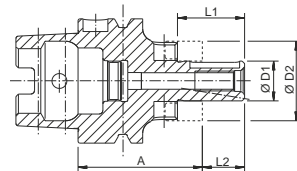
Kombi-Aufsteckfräsdorn

**Ausführung:** Feingewuchtet. Aus speziellem Einsatzstahl für hoch beanspruchte Bauteile mit einer Zugfestigkeit im Kern von mind. 950 N/mm<sup>2</sup>.

Gehärtet: 58 ± 2 HRC

**Anwendung:** Zum Spannen von Walzenstirnfräsern DIN 841 und DIN 1880 sowie Winkelstirnfräsern DIN 842 und Messerköpfen DIN 1830.

**Lieferumfang:** Kombi-Aufsteckfräsdorn komplett mit Fräseranzugsschraube, Mitnehmerring und Passfeder.



$\varnothing d_1$ mm	HSK	$\varnothing d_2$ mm	$l_2$ mm	$l_3$ mm	$l_1$ mm	3129 €	Bestell- Nr.
16	63	32	27	17	60	116,50	...0001
16	63	32	27	17	100	118,00	...0004
22	63	40	31	19	60	118,50	...0007
22	63	40	31	19	100	120,00	...0010
27	63	48	33	21	60	121,00	...0013

(W050)

$\varnothing d_1$ mm	HSK	$\varnothing d_2$ mm	$l_2$ mm	$l_3$ mm	$l_1$ mm	3129 €	Bestell- Nr.
27	63	48	33	21	100	124,00	...0016
32	63	58	38	24	60	130,00	...0019
32	63	58	38	24	100	130,00	...0022
40	63	70	41	27	70	139,00	...0025
40	63	70	41	27	100	150,00	...0028

(W050)

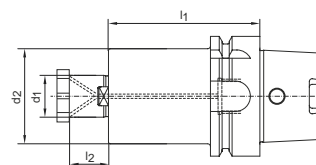
Messerkopfaufnahme mit Kühlkanalbohrungen

**Ausführung:** Feingewuchtet. Aus speziellem Einsatzstahl für hoch beanspruchte Bauteile mit einer Zugfestigkeit im Kern von mind. 1000 N/mm<sup>2</sup>. **Alle Funktionsflächen feinbearbeitet** und **garantierte Qualität** durch doppelte 100 % Kontrolle. Genauer als DIN. Mit Kühlmittelaustrittsbohrungen an der Stirnseite für Fräser und Innenkühlung.

Gehärtet: 58 -2 HRC

**Anwendung:** Zur Aufnahme von Messerköpfen und Fräsern mit Quernut DIN 1880 sowie ab Spanndurchmesser 40 mm Aufnahme nach DIN 2079 möglich (4 zusätzliche Gewindebohrungen).

**Lieferumfang:** Messerkopfaufnahme mit Fräseranzugsschraube.



$d_1$ mm	$d_2$ mm	$l_2$ mm	$l_1$ mm	3262 HSK 63 €	Bestell- Nr.
16	36	17	50	184,50	...0001
22	48	19	50	184,50	...0013
22	48	19	100	212,00 ◊	...0016
22	48	19	160	242,50 ◊	...0019
27	60	21	60	192,00	...0025
27	60	21	100	212,00 ◊	...0028
27	60	21	160	250,00 ◊	...0031
32	78	24	60	206,50	...0037
32	78	24	100	221,50 ◊	...0040
32	78	24	160	262,00 ◊	...0043
40	87	27	60	220,50	...0049
40	87	27	100	236,50 ◊	...0052

(W394)

$d_1$ mm	$d_2$ mm	$l_2$ mm	$l_1$ mm	3264 HSK 100 €	Bestell- Nr.
16	36	17	50	229,00 ◊	...0001
16	36	17	100	248,00 ◊	...0004
16	36	17	160	281,00 ◊	...0007
22	48	19	50	234,50 ◊	...0013
22	48	19	100	252,50 ◊	...0016
22	48	19	160	288,50 ◊	...0019
27	60	21	50	240,50 ◊	...0025
27	60	21	100	258,50 ◊	...0028
27	60	21	160	297,00 ◊	...0031
32	78	24	50	254,50 ◊	...0037
32	78	24	100	270,50 ◊	...0040
32	78	24	160	307,50 ◊	...0043
40	87	27	60	261,00 ◊	...0049
40	87	27	100	273,50 ◊	...0052
40	87	27	160	317,00 ◊	...0055

(W394)