

Spannzangenfutter CENTRO P, 3 µm

Fortsetzung

Spannbereich		HSK	Spannzange	Spannmutter	A mm	D mm	E mm	G mm	H mm	FAHRION®	
mm	€									Bestell-Nr.	
2-20	63		GERC32-HP/HPD/HPDD/GBD	HPC32	70	50	46	-	-	137,50	...0032
2-20	63		GERC32-HP/HPD/HPDD/GBD	HPC32	100	50	71	41-57	26-39	137,50	...0132
2-20	63		GERC32-HP/HPD/HPDD/GBD	HPC32	130	50	101	42-69	18-41	180,50 ◊	...0232
2-20	63		GERC32-HP/HPD/HPDD/GBD	HPC32	160	50	129	52-70	26-60	205,00	...0332

Weitere Abmessungen auf Anfrage.

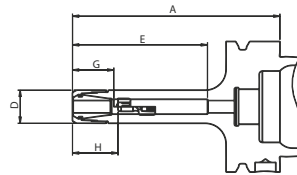
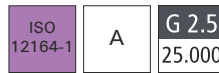
(W315)

Spannzangenfutter CENTRO P, 3 µm

Ausführung: Schlanke Ausführung mit Hohlchaftkegel für HPCM-Minimuttern. Konstante Rundlauf- und Wiederholgenauigkeit von 0,003 mm bei Abstand 3 x D (max. 50 mm) in Verbindung mit FAHRION Präzisions-Spannzange GERC-HP/-HPD/-HPDD (2 µm). Spannung mittels Rollenschlüssel ohne Verletzungsgefahr. Unempfindlich gegen auftretende Temperaturschwankungen. Sehr gute Schwingungsdämpfung und Stabilität.

Anwendung: Im HSC- und HPC-Bereich sowie für hochpräzise Bearbeitungsergebnisse. Zur Aufnahme von Werkzeugen mit Zylinderschaft sowie nach DIN 1835-B, 1835-E, 6535-B und 6535-E.

Hinweis: Lieferung ohne Spannmutter und Rollenschlüssel.



3.1

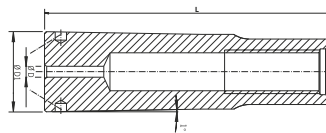
Spannbereich		HSK	Spannzange	Spannmutter	A mm	D mm	E mm	G mm	H mm	FAHRION®	
mm	€									Bestell-Nr.	
1-7	63		GERC11-HP/HPD	HPC11M	70	16	48	15-32	7-22	149,00	...0011
1-7	63		GERC11-HP/HPD	HPC11M	100	16	78	18-36	12-26	149,00	...0111
1-7	63		GERC11-HP/HPD	HPC11M	130	16	108	15-32	7-22	193,00 ◊	...0211
1-7	63		GERC11-HP/HPD	HPC11M	160	16	138	18-36	12-26	216,50	...0311
1-10	63		GERC16-HP/HPD/HPDD/GBD	HPC16MS	70	22	46	27-34	14-20	149,00	...0016
1-10	63		GERC16-HP/HPD/HPDD/GBD	HPC16MS	100	22	71	27-44	14-30	149,00	...0116
1-10	63		GERC16-HP/HPD/HPDD/GBD	HPC16MS	130	22	87	27-52	14-38	193,00 ◊	...0216
1-10	63		GERC16-HP/HPD/HPDD/GBD	HPC16MS	160	22	97	27-52	14-38	216,50	...0316

Weitere Abmessungen auf Anfrage.

(W315)

Hochgenauigkeits-Spannzange

Anwendung: Zum hochgenauen und wirtschaftlichen Spannen von Werkzeugen mit zylindrischem Schaft in HG-Futtern innerhalb eines hohen Spannbereichs.



∅ D mm	HG	∅ D1 mm	L mm	3295 €	Bestell-Nr.
2	01	14,7	52,5	149,50	...0102
3	01	14,7	52,5	149,50	...0103
4	01	14,7	52,5	149,50	...0104
5	01	14,7	52,5	94,30	...0105
6	01	14,7	52,5	94,30	...0106
8	01	14,7	52,5	94,30	...0108

(W394)

∅ D mm	HG	∅ D1 mm	L mm	3295 €	Bestell-Nr.
10	02	17,87	64,2	94,30	...0110
12	02	17,87	64,2	94,30	...0112
14	02	17,87	64,2	94,30	...0114
16	03	26,147	69,7	94,30	...0116
18	03	26,147	69,7	94,30	...0118
20	03	26,147	69,7	94,30	...0120

(W394)

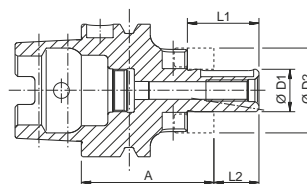
Kombi-Aufsteckfräsdorn

Ausführung: Feingewuchtet. Aus speziellem Einsatzstahl für hochbeanspruchte Bauteile mit einer Zugfestigkeit im Kern von mind. 1000 N/mm². **Alle Funktionsflächen feinbearbeitet und garantierte Qualität** durch doppelte 100 % Kontrolle. Genauer als DIN.

Gehärtet: 58 ± 2 HRC

Anwendung: Zum Spannen von Walzenstirnfräsern DIN 841 und DIN 1880 sowie Winkelstirnfräsern DIN 842 und Messerköpfen DIN 1830.

Lieferumfang: Kombi-Aufsteckfräsdorn komplett mit Fräseranzugschraube, Mitnehmerring und Passfeder.



∅ d ₁ mm	∅ d ₂ mm	l ₁ mm	l ₂ mm	l ₃ mm	3261 HSK 63 €	Bestell-Nr.
16	32	60	27	17	167,50	...0001
16	32	100	27	17	183,50 ◊	...0004

(W394)

Fortsetzung nächste Seite