

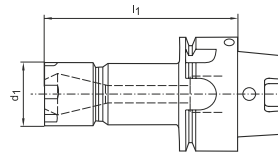
### Mini-Spannzangenfutter für ER-Spannzangen

**Ausführung:** Aus speziellem Einsatzstahl für hochbeanspruchte Bauteile, mit einer Zugfestigkeit im Kern von mind. 1000 N/mm<sup>2</sup>. Hohe Wiederholgenauigkeit beim Wechseln von Werkzeugen. Feste axiale Positionierung durch Plananlage.

Kegelwinkeltoleranz: AT3  
Oberflächenrauigkeit des Kegels: Ra < 0,001 mm  
Gehärtet: 58 ±2 HRC

**Anwendung:** Zur Aufnahme von Werkzeugen mit Zylinderschaft in Spannzangen nach DIN 6499 (ER).

**Lieferumfang:** Spannzangenfutter komplett mit Spannmutter.



| Spannbereich |    | HSK  | Spannzange | d <sub>1</sub> | l <sub>1</sub> | 3127 |         | Bestell-Nr. |
|--------------|----|------|------------|----------------|----------------|------|---------|-------------|
| mm           | €  |      |            |                |                |      |         |             |
| 0,5- 7       | 63 | ER11 | 16         | 100            | 151,50         | ...  | ...0001 |             |
| 0,5- 7       | 63 | ER11 | 16         | 160            | 174,50         | ...  | ...0010 |             |
| 0,5-10       | 63 | ER16 | 22         | 100            | 151,50         | ...  | ...0004 |             |

(W053)

| Spannbereich |    | HSK  | Spannzange | d <sub>1</sub> | l <sub>1</sub> | 3127 |         | Bestell-Nr. |
|--------------|----|------|------------|----------------|----------------|------|---------|-------------|
| mm           | €  |      |            |                |                |      |         |             |
| 0,5-10       | 63 | ER16 | 22         | 160            | 174,50         | ...  | ...0013 |             |
| 1 -16        | 63 | ER25 | 35         | 100            | 151,50         | ...  | ...0007 |             |
| 1 -16        | 63 | ER25 | 35         | 160            | 174,50         | ...  | ...0016 |             |

(W053)

### Spannzangenfutter Power Collet Chuck

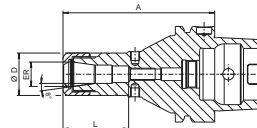
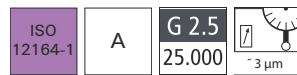
**Ausführung:** Aus legiertem Einsatzstahl, mit einer Zugfestigkeit im Kern von ca. 950 N/mm<sup>2</sup> und einer Härtetiefe von mind. 0,5 mm. Geringe Vibrationsneigung durch steifen Schaft. **Alle Funktionsflächen feinbearbeitet und garantierte Qualität** durch doppelte 100 % Kontrolle.

Kegelwinkeltoleranz: AT3  
Gehärtet: 58 -2 HRC

**Anwendung:** Zum Spannen von Werkzeugen mit Zylinderschaft in Power Collet Spannzangen und in Spannzangen nach ISO 15488. Für Hochgeschwindigkeitsbearbeitung und Schwerzerspannung. Erhöhte Zerspanleistung durch höhere Drehzahlen, Vorschübe und größere Spantiefe. Die erhöhte Laufruhe durch vibrationsarme Geometrie sorgt für eine bessere Oberflächengüte und schont Werkzeug, Spindel und Maschine.

**Lieferumfang:** Spannzangenfutter komplett mit Power Collet Spannmutter.

**Hinweis:** Optimale Zerspanleistung in Verbindung mit Power Collet Spannzangen.



| Spannbereich |    | HSK  | Spannzange | Ø D  | L   | A      | 3128 |         | Bestell-Nr. |
|--------------|----|------|------------|------|-----|--------|------|---------|-------------|
| mm           | €  |      |            |      |     |        |      |         |             |
| 2-10         | 63 | ER16 | 28         | 28,5 | 75  | 255,50 | ◇    | ...0001 |             |
| 2-10         | 63 | ER16 | 28         | 43   | 100 | 271,50 | ◇    | ...0004 |             |
| 2-16         | 63 | ER25 | 42         | 36   | 75  | 262,00 | ◇    | ...0007 |             |

Maß A weicht bei Einsatz von Standard-Spannzangen nach ISO 15488 ab. (W394)

| Spannbereich |    | HSK  | Spannzange | Ø D | L   | A      | 3128 |         | Bestell-Nr. |
|--------------|----|------|------------|-----|-----|--------|------|---------|-------------|
| mm           | €  |      |            |     |     |        |      |         |             |
| 2-16         | 63 | ER25 | 42         | 51  | 100 | 282,00 | ◇    | ...0010 |             |
| 2-20         | 63 | ER32 | 50         | 42  | 75  | 269,00 | ◇    | ...0013 |             |
| 2-20         | 63 | ER32 | 50         | 53  | 100 | 290,50 | ◇    | ...0016 |             |

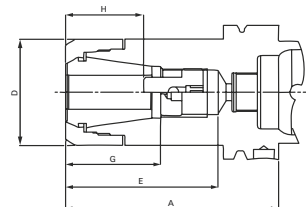
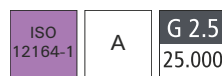
(W394)

### Spannzangenfutter CENTRO P, 3 µm

**Ausführung:** Konstante Rundlauf- und Wiederholgenauigkeit von 0,003 mm bei Abstand 3 x D (max. 50 mm) in Verbindung mit FAHRION Präzisions-Spannzange GERC-HP/-HPD/-HPDD (2 µm). Spannung mittels Rollenschlüssel ohne Verletzungsgefahr. Bis zu 100 % höhere Haltemomente als bei herkömmlichen Spannzangenfuttern. Unempfindlich gegen auftretende Temperaturschwankungen. Sehr gute Schwingungsdämpfung und Stabilität.

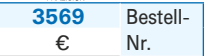
**Anwendung:** Im HSC- und HPC-Bereich sowie für hochpräzise Bearbeitungsergebnisse. Zur Aufnahme von Werkzeugen mit Zylinderschaft sowie nach DIN 1835-B, 1835-E, 6535-B und 6535-E.

**Hinweis:** Lieferung ohne Spannmutter und Rollenschlüssel.



| Spannbereich |    | HSK                    | Spannzange | Spannmutter | A  | D   | E     | G     | H      | 3569   |         | Bestell-Nr. |
|--------------|----|------------------------|------------|-------------|----|-----|-------|-------|--------|--------|---------|-------------|
| mm           | €  |                        |            |             |    |     |       |       |        |        |         |             |
| 1-10         | 63 | GERC16-HP/HPD/HPDD/GBD | HPC16      | 55          | 30 | 32  | -     | -     | -      | 137,50 | ...     | ...1016     |
| 1-10         | 63 | GERC16-HP/HPD/HPDD/GBD | HPC16      | 100         | 30 | 71  | 28-45 | 16-31 | 137,50 | ...    | ...0116 |             |
| 1-10         | 63 | GERC16-HP/HPD/HPDD/GBD | HPC16      | 130         | 30 | 87  | 26-50 | 17-38 | 177,00 | ◇      | ...0216 |             |
| 1-10         | 63 | GERC16-HP/HPD/HPDD/GBD | HPC16      | 160         | 30 | 106 | 28-45 | 16-31 | 200,50 | ...    | ...0316 |             |
| 1-10         | 63 | GERC25-HP/HPD/HPDD/GBD | HPC25      | 60          | 32 | 37  | -     | -     | 137,50 | ...    | ...0025 |             |
| 1-16         | 63 | GERC25-HP/HPD/HPDD/GBD | HPC25      | 100         | 40 | 70  | 35-55 | 24-37 | 137,50 | ...    | ...0125 |             |
| 1-16         | 63 | GERC25-HP/HPD/HPDD/GBD | HPC25      | 130         | 40 | 89  | 37-60 | 12-42 | 180,50 | ◇      | ...0225 |             |
| 1-16         | 63 | GERC25-HP/HPD/HPDD/GBD | HPC25      | 160         | 40 | 128 | 35-60 | 24-42 | 205,00 | ...    | ...0325 |             |

Weitere Abmessungen auf Anfrage. (W315)



Weitere Abmessungen auf Anfrage.

Fortsetzung nächste Seite