

CNC-Kurzbohrfutter für Rechts- und Linkslauf

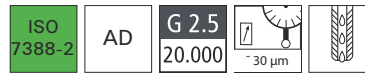
Ausführung: Starr ausgeführte Führungselemente mit gehärteten und geschliffenen Verschleißteilen. Durch die Selbsthemmung des Schneckengetriebes ist die Bearbeitung auch bei Linkslauf und schnell gebremster Spindel sicher.

Kegelwinkeltoleranz: AT3
Oberflächenrauigkeit des Kegels: Ra < 0,001 mm

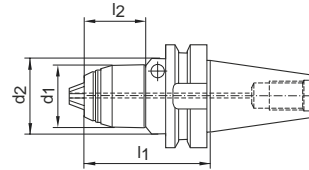
Anwendung: Zum Bohren, Senken, Reiben, Gewindeschneiden und für einfache Schlichtfräsarbeiten. Einsetzbar in Bearbeitungszentren, Dreh-, Bohr- und Fräsmaschinen.

Lieferumfang: Kurzbohrfutter mit Sechskantschlüssel.

Hinweis: Bei spezieller Wuchtung sind höhere Drehzahlen möglich. Auch als ULTRA-Ausführung lieferbar (Rundlaufgenauigkeit ≤ 0,015 mm).



ALBRECHT
Präzisions Spannfutter



Spannbereich		BT	l ₁	l ₂	d ₁	d ₂	ALBRECHT	
mm	mm						3486	Bestell-Nr.
0,5-10	40	77	38	38	45	333,00	...0001	
1-16	40	88	-	50	-	305,50	...0007	
1-16	50	99	-	50	-	384,00	...0009	

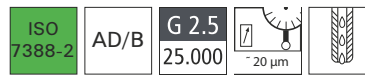
(W318)

CNC-Kurzbohrfutter für Rechts- und Linkslauf

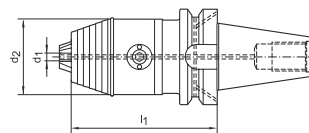
Ausführung: Aus legiertem Einsatzstahl, mit einer Zugfestigkeit im Kern von ca. 950 N/mm² und einer Härtetiefe von mind. 0,5 mm. Kegel nach DIN 254. Modulare Bauweise. Mit der Spannung (über Sechskantschlüssel) lässt sich die Spannkraft gegenüber herkömmlichen Bohrfuttern wesentlich erhöhen. Gleichzeitig wird damit das Futter gegen Lösen bei Linkslauf oder bei schnellem Abbremsen von höheren Drehzahlen gesichert. Dichtscheibe im Bohrfutter für Kühlkanalbohrer.

Kegelwinkeltoleranz: AT3
Oberflächenrauigkeit des Kegels: Ra < 0,001 mm
Gehärtet 58 ± 2 HRC

Anwendung: Einsatz auf CNC-Maschinen und Bearbeitungszentren. Zur Aufnahme von Werkzeugen mit Zylinderschaft mit Innenkühlung.



WTE
MAPAL GROUP



Spannbereich	d ₂	l ₁	WTE		Bestell-Nr.
			BT 40	€	
0,3- 8	36	81	339,50	...0002	
0,5-13	50	98	311,50	...0005	
2,5-16	57	103	319,00	...0010	

(W325)

Spannbereich	d ₂	l ₁	WTE		Bestell-Nr.
			BT 50	€	
0,5-13	50	110	355,00	...0005	
2,5-16	57	115	373,50	...0010	

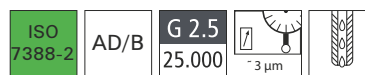
(W325)

Hydrodehnspannfutter, kurz, schlank

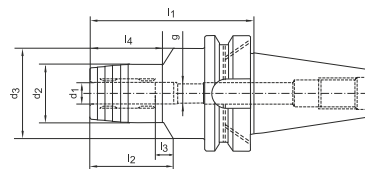
Ausführung: Werkstoff mit einer Zugfestigkeit 1600 bis 1800 N/mm², einer Härte von 52 ± 2 HRC. Mittels Sechskantquergriffschlüssel wird Hydrauliköl durch einen Hydraulikspannsatz (Druckschraube, Druckstift, Dichtung) komprimiert. Der entstandene Druck bewirkt eine gleichmäßige Verformung der Dehnbuchse, wodurch der Werkzeugschaft mit hoher Rundlaufgenauigkeit (max. 3 µm) gespannt wird. Kegel nach DIN 254. Bohrung für Datenträger/Chip (Balluf).

Kegelwinkeltoleranz: AT3
Maximale Drehzahl: 40000 min⁻¹
Optimale Einsatztemperatur: 20-50 °C
Kühlmitteldruck maximal: 80 bar
Verstellweg: 10 mm

Lieferumfang: Hydrodehnspannfutter mit Sechskantquergriffschlüssel.



WTE
MAPAL GROUP



d ₁	d ₂	d ₃	l ₁	l ₂	l ₃	l ₄	g	SW	WTE		Bestell-Nr.
									BT 40	€	
6	26	49,5	90	37	10	29	M5	2,5	424,50	...0202	
8	28	49,5	90	37	10	30	M6	3	424,50	...0205	
10	30	49,5	90	41	10	35	M8 x 1	3	424,50	...0208	
12	32	49,5	90	46	10	40	M10 x 1	5	424,50	...0211	
14	34	49,5	90	46	10	40	M10 x 1	5	424,50	...0214	
16	38	49,5	90	49	10	46	M12 x 1	5	424,50	...0217	
18	40	49,5	90	49	10	46	M12 x 1	5	424,50	...0220	
20	42	49,5	90	51	10	47	M16 x 1	5	424,50	...0223	
25	55	52	90	57	10	50	M16 x 1	5	424,50	...0226	

(W326)

d ₁	d ₂	d ₃	l ₁	l ₂	l ₃	l ₄	g	SW	WTE		Bestell-Nr.
									BT 50	€	
6	26	49,5	90	37	10	29	M5	2,5	571,50	...0229	
8	28	49,5	90	37	10	30	M6	3	571,50	...0232	
10	30	49,5	90	41	10	35	M8 x 1	4	571,50	...0235	
12	32	49,5	90	46	10	36	M10 x 1	5	571,50	...0238	
14	34	49,5	90	46	10	37	M10 x 1	5	571,50	...0241	
16	38	49,5	90	49	10	40	M12 x 1	6	571,50	...0244	
18	40	49,5	90	49	10	41	M12 x 1	6	571,50	...0247	
20	42	49,5	90	51	10	42	M16 x 1	8	571,50	...0250	
25	55	60	110	57	10	48	M16 x 1	8	571,50	...0253	
32	63	70	115	61	10	61	M16 x 1	8	571,50	...0256	

(W326)