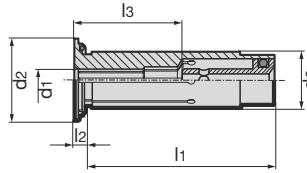


## Reduzierhülse

**Ausführung:** Spann- $\emptyset$  für Werkzeugschafttoleranz h6, Stirnseite geschlossen, dadurch kühlmitteldicht bis 80 bar, Rundlaufgenauigkeit  $\leq 2 \mu\text{m}$  mit verstellbarem Anschlag.

**Anwendung:** Zur Spannung kleinerer Schaft- $\emptyset$  im Hydraulik - Dehnspannfutter, bei Verwendung von Reduzierbuchsen kann das zulässig übertragbare Drehmoment um ca. 25 % gesteigert werden gegenüber der Direktspannung.

**GUHRING**



d <sub>3</sub> mm	d <sub>1</sub> mm	l mm	l <sub>1</sub> mm	l <sub>2</sub> mm	l <sub>3</sub> mm	GUHRING	
						3459 €	Bestell-Nr.
12	3	47	45	2	25,5	123,00	...0001
12	4	47	45	2	25,5	123,00	...0003
12	5	47	45	2	25,5	123,00	...0005
12	6	47	45	2	33,5	123,00	...0007
12	8	47	45	2	33,5	123,00	...0009
20	3	52,5	50,5	2	28,5	114,00	...0011
20	4	52,5	50,5	2	28,5	114,00	...0013
20	5	52,5	50,5	2	28,5	114,00	...0015
20	6	52,5	50,5	2	37,5	90,80	...0017
20	8	52,5	50,5	2	37,5	90,80	...0019
20	10	52,5	50,5	2	42,5	90,80	...0021
20	12	52,5	50,5	2	47,5	90,80	...0023

(W322)

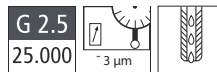
d <sub>3</sub> mm	d <sub>1</sub> mm	l mm	l <sub>1</sub> mm	l <sub>2</sub> mm	l <sub>3</sub> mm	GUHRING	
						3459 €	Bestell-Nr.
20	14	52,5	50,5	2	47,5	90,80	...0025
20	16	52,5	50,5	2	47,5	90,80	...0027
32	6	62,5	60,5	2	35,5	114,00	...0029
32	8	62,5	60,5	2	35,5	114,00	...0031
32	10	62,5	60,5	2	40,5	114,00	...0033
32	12	62,5	60,5	2	42,5	114,00	...0035
32	14	62,5	60,5	2	42,5	114,00	...0037
32	16	62,5	60,5	2	50,5	114,00	...0039
32	18	62,5	60,5	2	50,5	114,00	...0041
32	20	62,5	60,5	2	50,5	114,00	...0043
32	25	62,5	60,5	2	58,5	114,00	...0045

(W322)

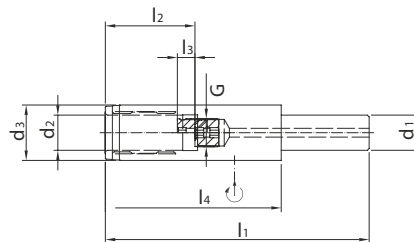
## Hydrodehnverlängerung

**Ausführung:** Zentrale Kühlmittelzuführung. Schlanke Störkontur. Flexibler Spannungsbereich durch den Einsatz von Reduzierhülsen.

**Anwendung:** Zur Verlängerung und Adaption in Hydrodehn- und Spannzangenfutter.



**WTE**  
MAPAL GROUP



d <sub>1</sub> mm	d <sub>2</sub> mm	d <sub>3</sub> mm	l <sub>1</sub> mm	l <sub>2</sub> mm	l <sub>3</sub> mm	l <sub>4</sub> mm	G	SW mm	WTE	
									3443 €	Bestell-Nr.
20	12	25	150	46	10	100	M10 x 1	5	378,00	...0666
20	20	31,5	150	51	10	100	M16 x 1	5	378,00	...0667
32	20	31,5	150	51	10	90	M16 x 1	5	404,50	...0668
32	20	31,5	200	51	10	90	M16 x 1	5	428,50	...0669

(W326)

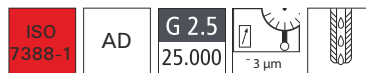
## Schrumpffutter

**Ausführung:** Aus hitzebeständigem Warmarbeitsstahl. Für HSS- und HM-Werkzeuge geeignet.

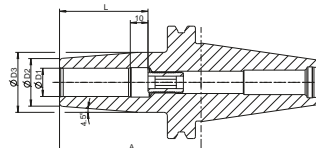
Kegelwinkeltoleranz: AT3  
Schafttoleranz: h6

**Anwendung:** Für Induktiv-, Kontakt- und Heißluftschumpfergeräte geeignet.

**Lieferumfang:** Schrumpffutter mit Längeneinstellschraube.



**format EG**  
professional quality



Ø D1 mm	Ø D2 mm	Ø D3 mm	L mm	A mm	format EG	
					3436 €	Bestell-Nr.
6	21	27	36	80	103,50	...0600
8	21	27	36	80	103,50	...0800
10	24	32	42	80	103,50	...1000
12	24	32	47	80	103,50	...1200
16	27	34	50	80	103,50	...1600
20	33	42	52	80	103,50	...2000
25	44	53	58	100	115,50	...2500

(W373)

Ø D1 mm	Ø D2 mm	Ø D3 mm	L mm	A mm	format EG	
					3089 €	Bestell-Nr.
6	21	27	36	80	166,00	...0600
8	21	27	36	80	166,00	...0800
10	24	32	42	80	166,00	...1000
12	24	32	47	80	166,00	...1200
16	27	34	50	80	179,50	...1600
20	33	42	52	80	179,50	...2000
25	44	53	58	100	179,50	...2500

(W373)