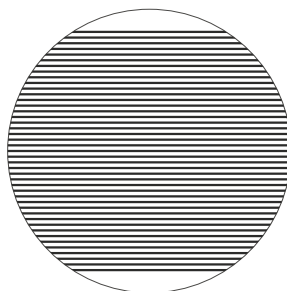
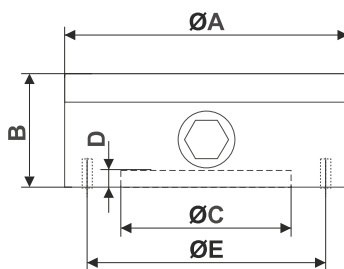


Permanent-Magnetrundfutter RNF

Ausführung: Magnetrundfutter mit Neodym-Magnetsystem und einem Stahl-Grundkörper. Die Magnetkraft ist stufenlos regulierbar. In die Oberfläche eingearbeitete Zentrierrillen erleichtern das Ausrichten des Werkstücks. Zusätzlich kann in die Spannfläche eine Zentrierbohrung eingebracht werden. Die Oberplatte kann ohne Beeinträchtigung bis zu einer Tiefe von 4 mm bearbeitet werden.

Haftkraft: ca. 80 N/cm²
Magnetfeldhöhe: ca. 4 mm
Max. Polteilung: 1,5 + 0,5 mm

Anwendung: Zum Spannen von kleinen Werkstücken beim Drehen.



Ø A mm	Höhe B mm	Ø C mm	Maß D mm	Bohrungen	max. Drehzahl min ⁻¹	Gewicht kg	FLAIG Magnetsysteme	
							3413 €	Bestell- Nr.
80	50	50	3	3 x M5	1500	1,8	364,50	...0001
100	50	60	4	4 x M8	1500	3	413,00	...0004
130	50	90	4	4 x M8	1200	5	542,50	...0007
160	50	120	4	4 x M8	1000	9	688,50	...0010

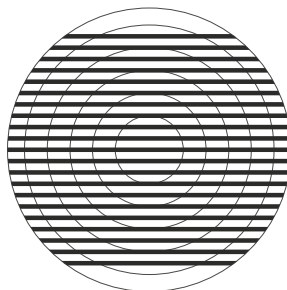
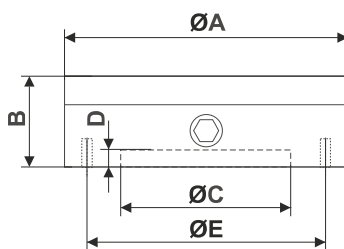
(W350)

Permanent-Magnetrundfutter RM

Ausführung: Magnetrundfutter mit verstärktem, keramischem Magnetsystem und einem Aluminium-Grundkörper. Die Magnetkraft ist stufenlos regulierbar. In die Oberfläche eingearbeitete Zentrierrillen erleichtern das Ausrichten des Werkstücks. Zusätzlich kann in die Spannfläche eine Zentrierbohrung eingebracht werden. Die Oberplatte kann ohne Beeinträchtigung bis zu einer Tiefe von 8 mm bearbeitet werden.

Haftkraft: ca. 140 N/cm²
Magnetfeldhöhe: ca. 8 mm
Max. Polteilung: 5 + 8 mm

Anwendung: Zum Spannen von Werkstücken beim Drehen, auch für grobe Teile.



Ø A mm	Höhe B mm	Ø C mm	Maß D mm	Ø E mm	Bohrungen	max. Drehzahl min ⁻¹	Gewicht kg	FLAIG Magnetsysteme	
								3414 €	Bestell- Nr.
200	80	150	4,5	182	4 x M8	800	13	1304,00	...0001
250	80	200	4,5	232	4 x M8	700	20	1660,00	...0004
300	85	250	4,5	285	4 x M8	700	27	2244,00	...0007
400	100	300	5	350	6 x M10	500	56	4544,00 ◊	...0010

(W350)

3.9