

## Greifer, hydraulisch

**Ausführung:** Max. zugelassene Drehzahl: 20 [U/min], geeignet für Weldon-Aufnahme und Hydro-Dehnspannfutter. Ausgelegt für Umgebungstemperaturen von 0° C bis 60° C und einen Transport von Werkstücken bis max. 8 kg. Im Lieferumfang sind drei Ersatzdichtungen enthalten. Erhältlich in zwei Ausführungen für Werkstückgrößen bis max. 50 mm bzw. max. 70 mm.

**Anwendung:** Zum Werkstückhandling in der Werkzeugmaschine. Der Greifer realisiert einen vollautomatischen Werkstückwechsel während des Bearbeitungsprozesses auf einer Werkzeugmaschine. Er wird aus dem Werkzeugmagazin der Fräsmaschine eingewechselt und ermöglicht das Werkstückhandling zwischen dem Teilespeicher und der Spannvorrichtung. Die Betätigung erfolgt durch Kühlschmierstoff, der über die Maschinenspindel zugeführt wird. Der Greifer schließt hydraulisch, das Öffnen erfolgt durch Federkraft.



CAD-Daten



CAD-Daten



mit Ausgleichseinheit

**3829 0009 Ohne Ausgleichseinheit.**  
- 0019

**3829 0021 Ausführung:** Mit Ausgleichseinheit. Die integrierte federgelagerte CX-Ausgleichsfunktion schützt Werkzeug, Maschinenspindel und Werkstück und gleicht Toleranzen und Unebenheiten aus.

Betriebsdruck P min.	Betriebsdruck P max.	Hub	Greiferausdehnung	Greifkraft F	Gewicht	AMF 3829	Bestell-Nr.
bar	bar	mm	mm	N	g	€	
25	30	23	100	250, 500, 1000	1820	2370,00	...0015
25	30	23	100	250, 500, 1000	2288	2960,00	...0027
25	30	23	80	250, 500, 1000	1762	2370,00	...0009
25	30	23	80	250, 500, 1000	2200	2960,00	...0021
35	40	23	100	250, 500, 1000	1820	2370,00	...0017
35	40	23	100	250, 500, 1000	2288	2960,00	...0029
35	40	23	80	250, 500, 1000	1762	2370,00	...0011
35	40	23	80	250, 500, 1000	2200	2960,00	...0023
45	50	23	100	250, 500, 1000	1820	2370,00	...0019
45	50	23	100	250, 500, 1000	2288	2960,00	...0031
45	50	23	80	250, 500, 1000	1762	2370,00	...0013
45	50	23	80	250, 500, 1000	2200	2960,00	...0025

(W345)

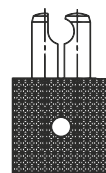
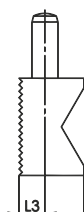
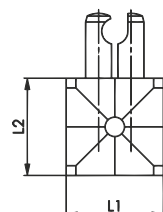
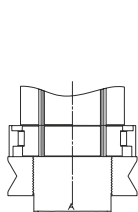
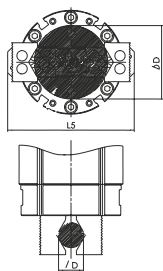
## Greifeinsatz für Greifer

**Ausführung:** Die Greifeinsätze sind passend für alle AMF-Greifer der Baureihen Nr. 1650. Diese können durch Versetzen auf dem Greiferträger an die jeweilige Werkstückgröße angepasst werden.

**Anwendung:** Zum schnellen und sicheren Teilehandling in der Werkzeugmaschine mit dem passenden Greifer. Diese werden auf dem Greiferträger montiert und sind mechanisch gesichert.



CAD-Daten



L1	L2	L3	L4	A*	ØD*	Gewicht	AMF 3829	Bestell-Nr.
mm	mm	mm	mm	mm	mm	g	€	
30	30	8	12	0 -59	12,5-56	200	481,00	...0033
16	29	2,5	-	7,5-70	-	70	111,00	...0035
50	30	10	9	0 -54	-	220	602,00	...0037
50	80	8	12	-	-	950	178,00	...0039
50	80	8	12	-	-	350	142,00	...0041

(W345)

