

Hydrodehnspannfutter, SK mit erhöhter Spannkraft

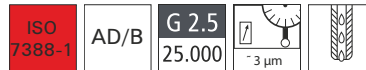
Fortsetzung

d ₁ mm	SK	d ₂ mm	d ₄ mm	l ₁ mm	l ₂ mm	l ₅ mm	SW mm	GUHRING	
								3380 €	Bestell-Nr.
12	40	32	49,5	80,5	46	31,5	5	325,00 ◊	...1200
14	40	34	49,5	80,5	46	31,5	5	325,00 ◊	...1400
16	40	38	49,5	80,5	49	33	5	325,00 ◊	...1600
18	40	40	49,5	80,5	49	33	5	325,00 ◊	...1800
20	40	42	49,5	80,5	51	34	5	325,00 ◊	...2000
25	40	49,5	49,5	80,5	57	49,5	6	342,00 ◊	...2500
32	40	63	80	80,5	61	25,5	6	342,00 ◊	...3200

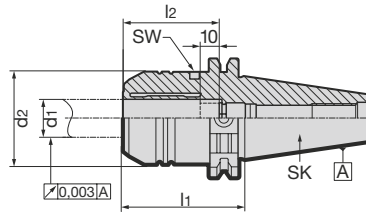
(W321)

Hydrodehnspannfutter, kurz, verstärkte Ausführung

Ausführung: Axiale Längeneinstellung, für Werkzeugschafttoleranz h6. Mittels Sechskantquergrieffschlüssel wird Hydrauliköl durch einen Hydraulikspannsatz (Druckschraube, Druckstift, Dichtung) komprimiert. Der entstandene Druck bewirkt eine gleichmäßige Verformung der Dehnbuchse, wodurch der Werkzeugschaft mit hoher Rundlaufgenauigkeit (max. 3 µm), gespannt wird. Bohrungen für Form B bei Lieferung mit Gewindestiften verschlossen.



Lieferumfang: Hydrodehnspannfutter inkl. Längeneinstellschraube und Sechskant-Spannschlüssel mit Quergriff.

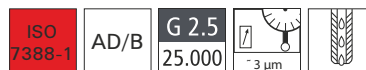


d ₁ mm	SK	d ₂ mm	l ₁ mm	l ₂ mm	SW mm	GUHRING	
						3420 €	Bestell-Nr.
20	40	49,3	64,5	51	5	244,50 ◊	...0002

(W321)

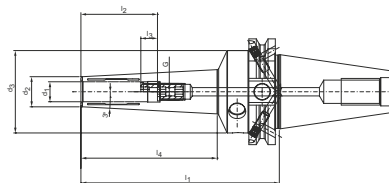
HPH-Spannfutter Multi, 3°

Ausführung: High Performance Holder. Kurze, schwere Ausführung. Für hohe Haltekräfte und hohe, übertragbare Drehmomente. Lange Standzeiten. Schwingungsdämpfende Wirkung für eine optimierte Werkstückoberfläche. Einfaches und schnelles Spannen. **Temperaturbeständigkeit bis 120 °C.** Schlanke 3°- Kontur wie bisher bei Schrumpfaufnahmen. Maximale Flexibilität durch Einsatz von Reduzierhülsen.



Anwendung: Optimal für den Einsatz im Formen- und Werkzeugbau.

Lieferumfang: Hydrodehnspannfutter mit Sechskantquergriff.



d ₁ mm	SK	d ₂ mm	d ₃ mm	l ₁ mm	l ₂ mm	l ₃ mm	l ₄ mm	G	SW mm	WTE	
										3553 €	Bestell-Nr.
3	40	9	49,5	120	28	16	79,5	M3	1,5	493,50	...0050
4	40	10	49,5	120	28	12	79,5	M3	1,5	493,50	...0051
5	40	11	49,5	120	28	8	80	M3	1,5	493,50	...0052
6	40	12	49,5	120	37	10	79,9	M5	2,5	493,50	...0053
8	40	14	49,5	120	37	10	79,9	M6	3	493,50	...0054
10	40	16	49,5	120	41	10	80,9	M8 x 1	3	493,50	...0055
12	40	18	49,5	120	46	10	81,9	M10 x 1	5	493,50	...0056

(W326)