

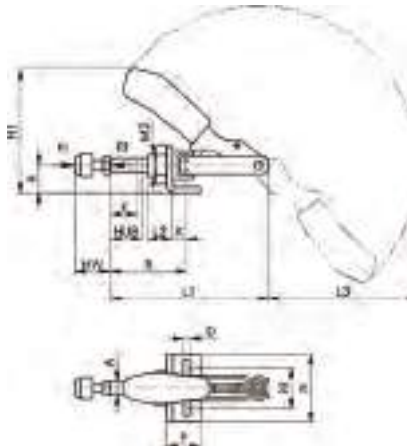
Schubstangenspanner

Ausführung: Druck- und Zugspanner mit kleinem Winkelfuß (Schubstange und Handhebel gleichlaufend). **Lange Schubstangenführung mit Befestigungsgewinde und Mutter.** Hebelteile und Schubstange aus Vergütungsstahl. Die Niete aus rostfreiem Stahl laufen in einsatzgehärteten Lagerbuchsen, platzbedingt nicht bei den Größen 0, 1 und 5. Die Lagerstellen sind gefettet. Handgriff aus rotem, ölbeständigem Kunststoff. Bei Größe 0, 2 und 3: ergonomischer, ölbeständiger Handgriff mit großer Handauflage und weicher Komponente. Handhebel in beliebiger Winkelstellung zur Grundfläche drehbar.

Anwendung: Als Druck- und Zugspanner zu verwenden. Der Spanner kann ohne den Winkelfuß an Blechwänden befestigt oder in Vorrichtungskörper mit seinem Gewinde eingeschraubt werden.

Lieferumfang: Komplett mit vergüteter, verzinkter Andrückschraube.

Hinweis: Größe 0 und 3 auch in Ausführung nicht rostender Stahl lieferbar.



CAD-Daten



Maßtabelle

Größe	A	B min.	B max.	D	E	H	H1	Hub	HW min.	HW max.	K	L1	L2	L3	M	M2	N	P	
0	6,5	17	33	4,5	13	12	49,3	16	12	20	6,5	66,5	10	54	16	M10 x 1	25	16	
1	8	24,5	44,5	4,5	20	15	60,5	20	12	20	7	91	16	74	16	-19,5	M12 x 1,5	30	20
2	10	32,5	58,5	5,6	20	20	85,5	26	17	25	12,5	114	19	105	31,8-36	M16 x 1,5	50	34	
3	12	37	69	6,5	30	25	108	32	22	35	13	140	22	127,5	29,5-42,5	M20 x 1,5	60	30	
5	16	41,5	81,5	8,5	50	30	129,5	40	30	50	15,5	171,5	25	158	29	-46	M24 x 1,5	65	35
5-M27	16	41,5	81,5	8,5	50	30	129,5	40	30	50	15,5	171,5	25	158	29	-46	M27 x 2	65	35

Größe	F1 kN	F2 kN	Andrückschraube	Gewicht g	AMF 3942	
					€	Bestell-Nr.
0	0,8	0,8	M4 x 20	65	31,50	...0000
1	1	1	M4 x 20	125	32,30	...0010
2	2	2	M6 x 25	245	33,60	...0020
3	2,5	2,5	M8 x 35	445	40,20	...0030
5	4,5	4,5	M12 x 50	880	61,20	...0050
5-M27*	4,5	4,5	M12 x 50	900	75,60	...0055

* Destaco Baumaß

(W341)

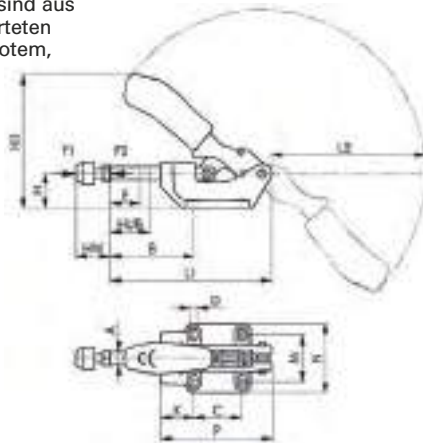
Schubstangenspanner

Ausführung: Druck- und Zugspanner (Schubstange und Handhebel gleichlaufend). **Schwere Ausführung mit langer Schubstangenführung.** Grundkörper aus Tempereguss, lackiert. Verzinkt und passiviert. Hebelteile und Schubstange aus Vergütungsstahl. Die Niete sind aus rostfreiem Stahl, bei Größe 3 laufen die Niete in einsatzgehärteten Lagerbuchsen. Die Lagerstellen sind gefettet. Handgriff aus rotem, ölbeständigem Kunststoff.

Bei Größe 3: ergonomischer, ölbeständiger Handgriff mit großer Handauflage und weicher Komponente.

Anwendung: Als Druck- und Zugspanner zu verwenden. Ideal für den Einsatz in Sonderspannvorrichtungen und in der Serienfertigung.

Lieferumfang: Komplett mit vergüteter, verzinkter Andrückschraube.



CAD-Daten



Maßtabelle

Größe	A	B min.	B max.	C	D	E	H	H1	Hub	HW min.	HW max.	K	L1	L2	M	N	P
3	12	40	72	41	6,5	30	30	116	32	22	35	28	139	135	36-44	60	95
5	16	58	98	41	8,5	50	38	137,5	40	30	50	45	174	156	41-50	71	121
7	22	59	105	70	11	50	55	179	50	30	50	45	218	192	57-65	93	158

Größe	F1 kN	F2 kN	Andrückschraube	Gewicht g	AMF 3943	
					€	Bestell-Nr.
3	4	4	M8 x 35	540	46,40	...0030
5	10	10	M12 x 50	1115	68,40	...0050
7	25	25	M12 x 50	2840	145,00	...0070

(W341)