

## Kraftspanner, 3-stufig

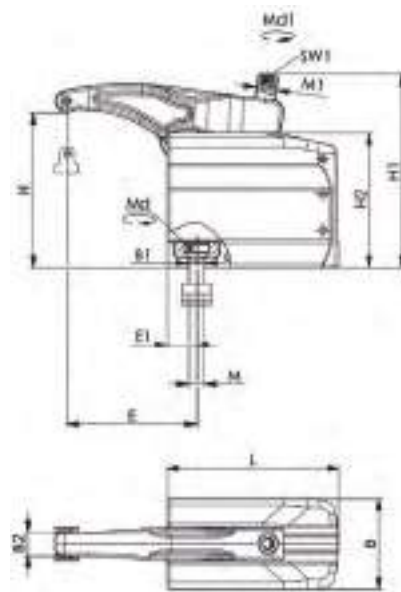
**Ausführung:** Aus legiertem Vergütungsstahl, geschmiedet und schwarz verzinkt. Komplett mit 3-stufigem Trägerelement, Spanneinheit und Befestigungssatz. Druckstück in glatter und geriffelter Variante, optional erhältlich. Verliersicherung durch Gewindestift auf allen Stufen, 3-fach stufenloser Verstellbereich, hohe Spannkraften von 22 kN bis 49 kN, in Höhe und Länge stufenlos verstellbar, aufgrund der sehr robusten Bauweise ist ein schnelles, unkompliziertes Spannen möglich. Einfache Montage der Elemente, Einsatz in T-Nuten 14 bis 28 mm bzw. Rasterplatten M12, M16, M20, 2 Druckstückvarianten.

### Anwendung:

1. Trägerelement auf dem Werkzeutisch positionieren und mit vorgegebenen Anziehdrehmoment Md befestigen.
2. Den Spannarm in die gewünschte Position bringen.
3. Durch das Betätigen der Verstellechraube wird das Werkstück gespannt.

**Hinweis:** Die max. Belastung kann je nach Aufspannung und Zustand des Gewindes (Schmierung) abweichen.

**Nicht geeignet für den Einsatz auf Spritzgieß-Druckgussmaschinen und Pressen.**



CAD-Daten



3.8

Maßtabelle

Größe	B	B1	B2	E1	H1	H2	M1	SW1	Md	Md1
22	52	13	13	14,5	98	67	M12	6	40	55
30	68	13,5	18	22,5	146	101	M16	8	70	100
43	75	17,5	20	25	175	116	M20	10	150	200
49	85	22	25	29	207	138	M24	12	200	220

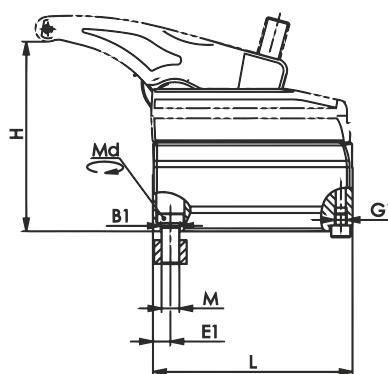
Größe	M	Nut mm	H mm	E mm	Spannkraft kN	Gewicht g	AMF	
							3806 €	Bestell-Nr.
22	M12	14	9-74	30-58	22	1120	240,50	...0001
30	M12	14	13-129	37-106	30	4600	326,00	...0003
43	M16	18	16-147	48-144	43	6844	378,00	...0005
49	M20	22	16-169	68-172	49	10870	511,00	...0007

(W342)

## Zwischenelement

**Ausführung:** Aus legiertem Vergütungsstahl, in geschmiedeter, schwarz verzinkter Ausführung. Komplett mit Befestigungssatz.

**Anwendung:** Weitere Spannhöhen können durch den Aufbau mehrerer Zwischenelemente erreicht werden. Stufenloser Übergang der Spannhöhen. Einsatz in T-Nuten 12 bis 28 mm bzw. Rasterplatten M10, M12, M16, M20.



CAD-Daten



Maßtabelle

Größe	B	B1	E1	G1	Md
22	36	14	12	M6	35
30	44,5	13	12	M8	70
43	47,5	17	16	M8	150
49	58	21	19	M10	200

Größe	M	Nut mm	H mm	H2 mm	L mm	Spannkraft kN	Gewicht g	AMF	
								3803 €	Bestell-Nr.
22	M10	12	40-73	35	65	22	480	118,50	...0001
30	M12	14	66-128	60	135	30	2300	122,00	...0003
43	M16	18	75-150	70	155	43	3344	146,00	...0005
49	M20	22	87-168	80	175	49	5286	197,50	...0007

(W342)