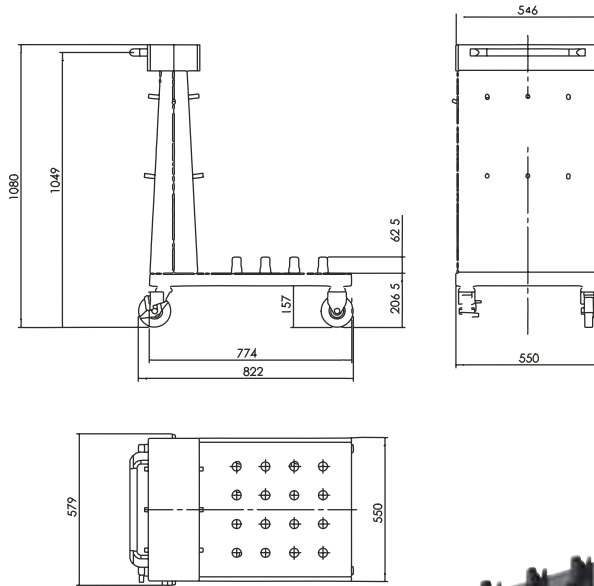


### Werkstattwagen, leer

**Ausführung:** Ohne Schraubbockelemente. Gehäuse aus Stahl pulverbeschichtet. Alle Flächen mit Gummimatten geschützt. 2 Rollen und 2 Lenkrollen mit Feststellbremse.

**Anwendung:** Schnelle Bereitstellung am Arbeitsplatz. Übersichtlich, platzsparend und immer griffbereit sowie eigene Gestaltung der Bestückung durch Konstruktion von vielen Aufnahmepunkten.



3.8

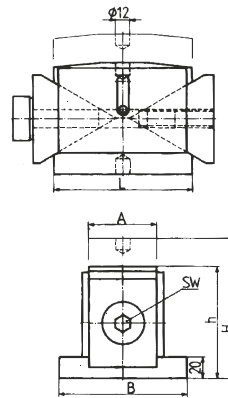
Höhe x Länge mm	<b>3802</b>	Bestell-Nr.
	2079,00	...0031
<b>1080 x 822</b>	(W342)	

### Richtkeil

**Ausführung:** Aus vergütetem Sphäroguss und Stahl, im Brünierten angelassen. Mit Zentrierloch  $\varnothing 12$  mm. Der Richtkeil lässt sich mit üblicher Handkraft bei einer Belastung von 1/3 der Tragkraft (F max.) leicht verstellen. Die feinbearbeiteten Keilflächen erlauben ein ruhiges, feinfühliges Verstellen, genauer als 1/10 mm, wahlweise durch Rändelschraube oder Sechskantschraubendreher. Durch die doppelte Keilwirkung sind präzise vertikale Bewegungen ohne ein seitliches Verschieben gewährleistet.

**Anwendung:** Zum Spannen von schwierigen Guss- oder Schmiedestücken auf großen Werkzeugmaschinen. Zudem besteht die Möglichkeit, den Richtkeil auf „schwere Schraubböcke“ aufzusetzen. Hierzu wird ein Zylinderstift DIN 6325 (12 x 30 mm) benötigt.

**Lieferumfang:** Richtkeil mit Kugelaufsatz Bestell-Nr. 3930.



CAD-Daten

**3930 Innensechskant**



3930 **format** professional quality

**3894 Außensechskant**



3894 **AMF**

Größe	Höhenverstellung h-H						Tragkraft	<b>format</b>	
	mm	mm	mm	mm	mm	mm		3930	Bestell-Nr.
60	47-60	38	54	63	17	0,86	28	239,50	...0010
105	80-105	58,5	87	118	24	1,16	70	517,00	...0020
155	135-155	93	125	140	46	2,02	175	1345,00	...0030

\* H mm/U = Höhenverstellung pro Umdrehung.

(W340)

Größe	Höhenverstellung h-H						Tragkraft	<b>AMF</b>	
	mm	mm	mm	mm	mm	mm		3894	Bestell-Nr.
63	50-68	40	63	63	13	0,86	40	274,50	...0010
125	100-125	60	115	125	24	1,16	100	590,00	...0020
190	170-190	80	145	175	36	2,02	250	1543,00	...0030

(W342)