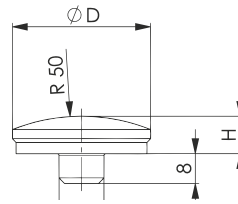


### Kugelaufsatz

**Ausführung:** Aus vergütetem Stahl, im Brünierton angelassen.

**Anwendung:** Für Schraubböcke Bestell-Nr. 3929.

Ø D mm	format	AMF	Bestell-Nr.
	3932	3399	
39	7,00 (W340)	9,25 (W342)	...0010

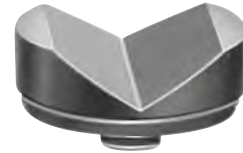
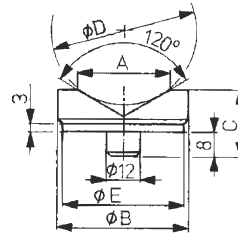


### Prismaaufsatz

**Ausführung:** Aus vergütetem Stahl, im Brünierton angelassen.

**Anwendung:** Für Schraubböcke Bestell-Nr. 3929.

Größe	A mm	Ø B mm	C mm	Ø D mm	Ø E mm	format	AMF	Bestell-Nr.
						3932	3399	
45	32	45	23	10-50	42	13,95 (W340)	22,20 (W342)	...0030

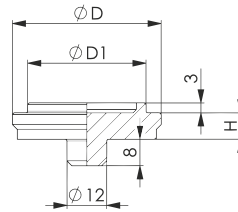


### Zentrierplatte

**Ausführung:** Aus vergütetem Stahl, im Brünierton angelassen.

**Anwendung:** Mit der Zentrierplatte können Schraubböcke mit 50 mm Ø auf allen Schraubböcken und Richtelementen mit einer Aufnahmebohrung Ø 12 mm aufgesetzt werden.

H mm	D mm	D1 mm	format	AMF	Bestell-Nr.
			3932	3399	
8	45	35,8	9,55 (W340)	13,55 (W342)	...0090

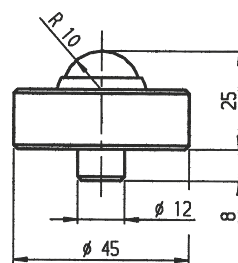


### Aufsatz mit drehbarer Kugel

**Ausführung:** Aus vergütetem Stahl, im Brünierton angelassen. Die Kugel ist gehärtet.

**Anwendung:** Dieses robuste Element eignet sich zum Unterstützen und Ausrichten von Guss- und Schmiedewerkstücken.

Tragkraft kN	format	AMF	Bestell-Nr.
	3930	3399	
30	27,60 (W340)	31,90 (W342)	...0001



### Schraubbock modular

**Ausführung:** Die modulare Bauweise ermöglicht den Einsatz verschiedener Kopf- und Zwischenelemente. Dadurch ist eine maximale Höhe (mit Fußelement 6425FG oder 6425FY) von 1626 mm bei einer zulässigen Stützkraft von 60 kN möglich, darüber hinaus besteht Knickgefahr. Nicht unter Belastung verstellen. Die maximale Höhe von 1626 mm ist stufenlos und höhenüberdeckend erreichbar (mit Fußelement 6425FG oder 6425FY). Die Verbindungsstellen sind gegen Verschmutzung geschützt. Verbessertes Handling durch Einzelelemente sowie Rüstzeitensparnis durch Teileflexibilität. Optimierung der Lagerhaltung.

**Anwendung:** Einsetzbar auf T-Nuten und Rasterplatten mittels Adapter, welche im Fußelement eingeschraubt werden. Die einzelnen Elemente werden zusammengesteckt und mittels Gewinding prozesssicher verbunden. Der Gewinding darf unter Belastung nicht nachgespannt werden. Das Montagewerkzeug ermöglicht ein Bedienen der Kopf- und Fußelemente sowie der Gewindeadapter.

**Lieferumfang:** Schraubbockelement mit Fußelement 6425FB, Zwischenelement klein, Zwischenelement mittel, Gewindeadapter M16, M20, M24, T-Nutensteine Nute 18, 22, 28, Montagewerkzeug.

H min. mm	H max. mm	TR mm	Tragkraft kN	AMF	Bestell-Nr.
				3802	
306	706	40 x 7	60	1634,00 (W342)	...0001

