

Kegelpfanne

Ausführung: Einsatzgehärtet. Für Schraubenfestigkeit entsprechend 8.8 geeignet.

Anwendung: Nur für ebene, geschlossene Ringflächen.

Hinweis: Für Langlöcher nicht zulässig.

Größe	max. Schraubkraft kN	Bohrungs- \varnothing		Höhe H3 mm	AMF 3911		Bestell- Nr.
		D2 mm	Außen- \varnothing D4 mm		€		
M8	17	9,6	17	3,5	0,48	...	0110
M10	26	12	21	4,2	0,71	...	0120
M12	38	14,2	24	5	0,77	...	0130
M14	53	16,5	28	5,6	1,41	...	0140
M16	73	19	30	6,2	1,48	...	0150
M20	117	23,2	36	7,5	2,35	...	0160
M24	168	28	44	9,5	3,88	...	0170

(W342)

DIN
6319 D

CAD-Daten



Kegelpfanne

Ausführung: Stahl, vergütet auf 350 + 80 HV30.

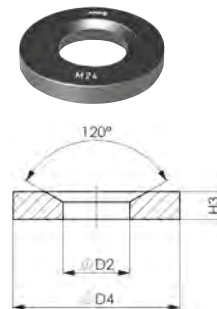
Anwendung: Besonders geeignet zum Spannen über den Schlitz bei Spanneisen und Langlöchern.

für Schrauben metrisch	Bohrungs- \varnothing D2		Außen- \varnothing D4 mm	Höhe H3 mm	AMF 3912		Bestell- Nr.
	mm	mm			€		
M8	9,6	24	5	1,14	...	0110	
M10	12	30	5	1,14	...	0120	
M12	14,2	36	6	1,48	...	0130	
M14	16,5	40	6	2,26	...	0140	
M16	19	44	7	2,26	...	0150	
M20	23,2	50	8	3,09	...	0160	
M24	28	60	10	5,40	...	0170	

(W342)

DIN
6319 G

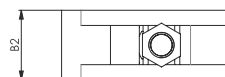
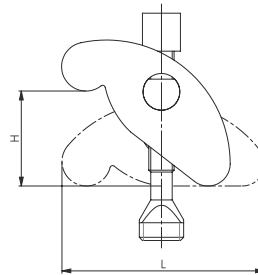
CAD-Daten



Spannpratze, stufenlos verstellbar

Ausführung: Spannpratze aus Stahl, geschmiedet, vergütet und verzinkt.

Lieferumfang: Spannpratze mit Schraube für T-Nuten DIN 787, Sechskantmutter DIN 6330-B und Unterlegscheibe DIN 6340.



3931



Nuten- breite mm	b ₁ mm	T-Nutenschraube	Spannhöhe mm	d x l mm	3931		Bestell- Nr.
					€	€	
12	17	M12 x 12 x 125	0-50	50 x 140	-	49,70	...0012
12	17	M12 x 12 x 125	0-50	50 x 140	42,10	-	...5012
14	17	M12 x 14 x 125	0-50	50 x 140	-	50,60	...0014
14	-	M12 x 14 x 125	0-60	42 x 105	42,80	-	...5014
16	17	M16 x 16 x 160	0-75	50 x 140	-	54,40	...0016
16	17	M16 x 16 x 160	0-75	50 x 140	46,20	-	...5016
18	17	M16 x 18 x 160	0-75	50 x 140	-	54,40	...0018
18	-	M16 x 18 x 130	0-80	50 x 130	46,20	-	...5018

(W340)

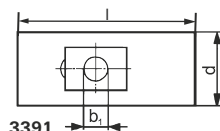
(W342)



CAD-Daten



3931 format professional quality



3931