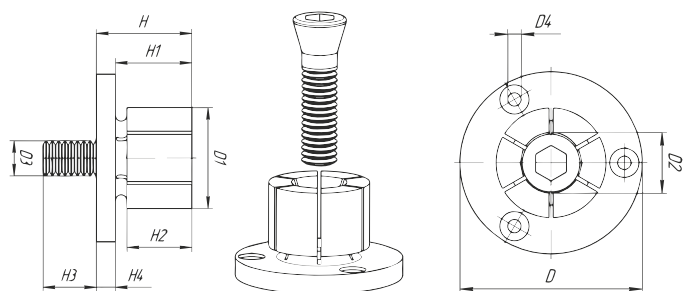


Spanndorn XPA

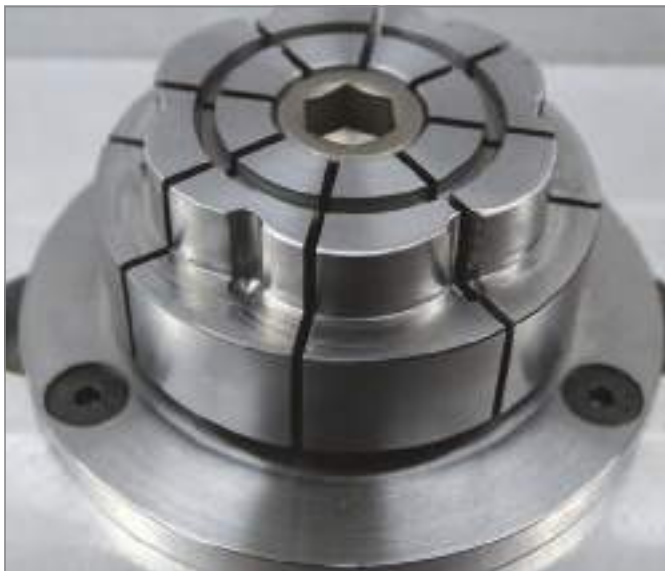
Ausführung: Aus Baustahl, mit gehärteter und beschichteter Spannschraube. Der Durchmesser des Befestigungsflansches ist konzentrisch zum Spanndurchmesser, sodass eine hohe Wiederholgenauigkeit der Teile erreicht wird.

Anwendung: Fast jedes Werkstück (z. B. Drehteil, Frästeil, Bohrteile usw.) hat mindestens eine Bohrung, und genau diese wird mit dem Spanndorn XPA zum Spannen genutzt. Die Spannung erfolgt somit von innen und macht die Bearbeitung der 2. Seite problemlos möglich. Die geringen Baumaße erlauben eine Mehrseitenbearbeitung, ohne störende Kanten für das Werkzeug. Der Spanndorn ist bearbeitbar und lässt sich durch Drehen und Fräsen auf die jeweiligen Durchmesser anpassen. Automatisierbar mit Hydraulik und Pneumatik.

Lieferumfang: Spanndorn mit 3 Befestigungsschrauben.



3.8



| Spannbereich D ₁ mm | ∅ D h9 mm | Maß D3 | Maß D4 mm | Maß H mm | Maß H1 mm | Maß H2 mm | Maß H3 mm | Maß H4 mm | Spannkraft kN | MILLETTTE PRODUCTS INC. | |
|-----------------------------------|--------------|--------|--------------|-------------|--------------|--------------|--------------|--------------|------------------|----------------------------|-----------------|
| | | | | | | | | | | 3917 € | Bestell- Nr. |
| 4,1– 7,4 | 20 | M2 | M2 | 10,7 | 7,6 | 6,1 | 4,1 | 3 | 1,1 | 85,00 | ...0380 |
| 7,2– 12,4 | 29,72 | M4 | M3 | 21,8 | 16 | 15 | 8 | 5,9 | 4,2 | 68,80 | ...0390 |
| 12,2– 14,2 | 31,5 | M6 | M3 | 24,9 | 19 | 15 | 12 | 5,9 | 8,5 | 81,20 | ...0400 |
| 13,5– 20 | 37,5 | M8 | M3 | 24,9 | 19 | 15 | 14 | 5,9 | 11,1 | 85,80 | ...0410 |
| 18 – 27 | 50 | M10 | M4 | 28,6 | 22,2 | 17,5 | 17 | 6,4 | 20 | 110,00 | ...0420 |
| 23 – 35,3 | 56 | M12 | M4 | 31,8 | 25,4 | 20,6 | 21 | 6,4 | 26,3 | 137,00 | ...0430 |
| 29,3– 42 | 69,5 | M16 | M5 | 39,6 | 31,8 | 27 | 22 | 7,9 | 44,5 | 176,00 | ...0440 |
| 29,3– 51,5 | 75,5 | M16 | M5 | 39,6 | 31,8 | 27 | 22 | 7,9 | 44,5 | 180,00 | ...0450 |
| 29,3– 77,7 | 107,5 | M16 | M6 | 45,5 | 37,6 | 32,3 | 20 | 7,9 | 44,5 | 313,00 | ...0460 |
| 29,3–103 | 132,9 | M16 | M6 | 45,5 | 37,6 | 32,3 | 20 | 7,9 | 44,5 | 411,00 | ...0470 |

(W343)