

Kombi-Aufsteckfräsdorn

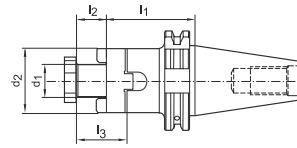
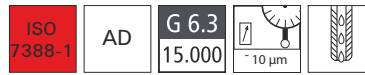
Ausführung: Aus legiertem Einsatzstahl, mit einer Zugfestigkeit im Kern von ca. 950 N/mm² und einer Härtetiefe von mind. 0,5 mm. Kegel nach DIN 254.

Kegelwinkeltoleranz: AT3
 Oberflächenrauigkeit des Kegels: Ra < 0,001 mm
 Bohrungstoleranz: H6
 Gehärtet: 58 ± 2 HRC

Anwendung: Zum Spannen von Walzenstirnfräsern DIN 841 und DIN 1880 sowie Winkelstirnfräsern DIN 842 und Messerköpfen DIN 1830.

Lieferumfang: Aufsteckfräsdorn mit Fräseranzugsschraube, Mitnehmerring und Passfedernutenstein.

Hinweis: Fräseranzugsschraube mit Innenkühlung (Bestell-Nr. 3231 0016) 3/65.



d ₁ mm	l ₁ mm	l ₂ mm	l ₃ mm	d ₂ mm	SK 40 €	Bestell- Nr.
16	55	17	27	32	54,60	...0016
16	100	17	27	32	70,00	...0116
22	55	19	31	40	55,80	...0022
22	100	19	31	40	71,20	...0122
27	55	21	33	48	55,80	...0027
27	100	21	33	48	72,40	...0127
32	60	24	38	58	62,90	...0032
32	100	24	38	58	75,90	...0132
40	60	27	41	70	72,40	...0040
40	100	27	41	70	85,40	...0140

(W050)

d ₁ mm	l ₁ mm	l ₂ mm	l ₃ mm	d ₂ mm	SK 50 €	Bestell- Nr.
16	55	17	27	32	74,40	...0016
16	100	17	27	32	91,90	...0116
22	55	19	31	40	74,40	...0022
22	100	19	31	40	91,90	...0122
27	55	21	33	48	76,20	...0027
27	100	21	33	48	93,30	...0127
32	55	24	38	58	78,40	...0032
32	100	24	38	58	94,70	...0132
40	55	27	41	70	85,20	...0040
40	100	27	41	70	103,00	...0140

(W050)

Messerkopfaufnahme

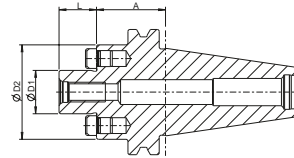
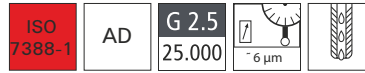
Ausführung: Aus Warmarbeitsstahl.

Kegelwinkeltoleranz: AT3
 Gehärtet: 54 –2 HRC

Anwendung: Zur Aufnahme von Messerköpfen und Fräsern mit Quernut DIN 1880.

Lieferumfang: Messerkopfaufnahme komplett mit Fräseranzugsschraube.

Hinweis: Fräseranzugsschraube mit Innenkühlung (Bestell-Nr. 3231 0016) 3/65.



ØD1 mm	ØD2 mm	L mm	A mm	SK 40 €	Bestell- Nr.
16	36	17	35	77,00	...0001
22	48	19	35	77,00	...0004
27	48	21	35	77,00	...0007

(W373)

ØD1 mm	ØD2 mm	L mm	A mm	SK 50 €	Bestell- Nr.
22	48	19	35	119,50	...0010
27	60	21	35	122,50	...0013
32	78	24	35	125,50	...0016

(W373)

Messerkopfaufnahme

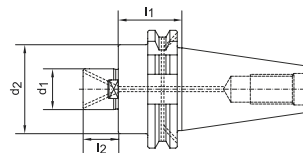
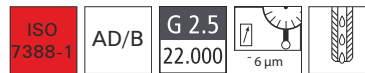
Ausführung: Feingewuchtet, aus legiertem Einsatzstahl, mit einer Zugfestigkeit im Kern von ca. 950 N/mm² und einer Härtetiefe von mind. 0,5 mm. Kegel nach DIN 254. **Alle Funktionsflächen feinbearbeitet und garantierte Qualität** durch doppelte 100 % Kontrolle. Mit Kühlmittelaustrittsbohrungen an der Stirnseite für Fräser und Innenkühlung.

Kegeltoleranz: AT3
 Gehärtet: 60 –2 HRC

Anwendung: Zur Aufnahme von Messerköpfen und Fräsern mit Quernut DIN 1880 sowie ab Spanndurchmesser 40 mm Aufnahme nach DIN 2079 möglich (4 zusätzliche Gewindebohrungen).

Lieferumfang: Messerkopfaufnahme komplett mit Fräseranzugsschraube.

Hinweis: Fräseranzugsschraube mit Innenkühlung (Bestell-Nr. 3231 0016) 3/65.



d ₁ mm	d ₂ mm	l ₂ mm	l ₁ mm	SK 40 €	Bestell- Nr.
16	32	17	35	115,50	...0001

(W394)

d ₁ mm	d ₂ mm	l ₂ mm	l ₁ mm	SK 40 €	Bestell- Nr.
16	36	17	100	133,50	...0002

(W394)

* Auch für ANSI-CAT geeignet.

Fortsetzung nächste Seite